

Handleiding DUCO-bibliotheek

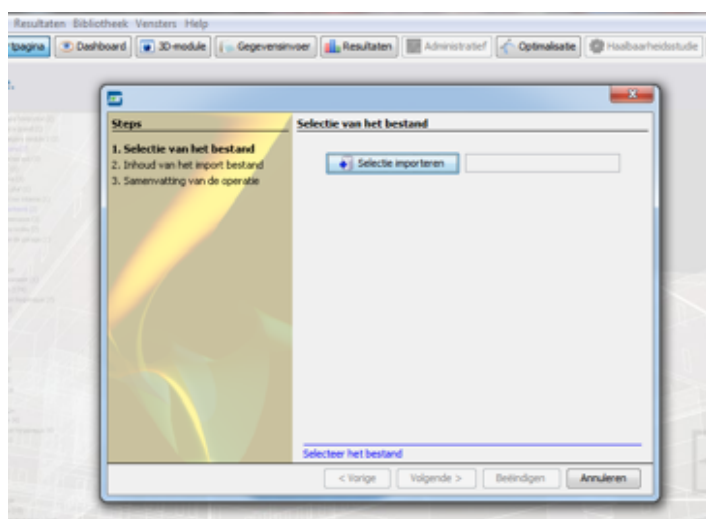
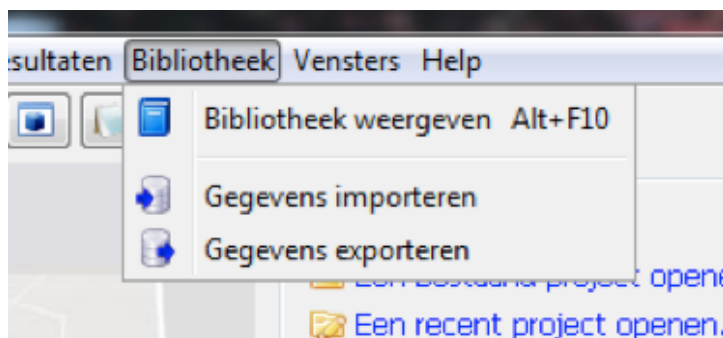
In de **EPB-software 3 gewesten** heeft u de mogelijkheid om te werken met centrale bibliotheken. Om u zo goed mogelijk te ondersteunen heeft DUCO voor u een centrale bibliotheek ontwikkeld waarin alle EPB-conforme **RTO's** (regelbare toevoeropeningen) en vraaggestuurde ventilatiesystemen reeds ingevoerd zijn. Voor u betekent dit een aanzienlijke tijdsbesparing. In deze handleiding geven wij u stap voor stap mee hoe de centrale DUCO-bibliotheek in de EPB-software kan worden ingeladen.

Stap 1

De centrale bibliotheek bestaat uit een .xml-bestand. Plaats dit bestand met als naam **Ducobibliotheek_220303.xml** in een folder naar keuze.

Stap 2

Open de **EPB-software 3 gewesten**. Klik vervolgens in de menubalk op **Bibliotheek** waarna u vanuit de keuzeoptie **Gegevens importeren** een centrale bibliotheek kunt selecteren. Voor het importeren van de selectie navigeert u naar de folder waarin u de DUCO-bibliotheek heeft opgeslagen.



Selecteer daarna het bestand **Ducobibliotheek.xml** door hierop te dubbelklikken. Kies voor **Volgende >** en klik op **Beëindigen >**.

Na keuze voor de DUCO-bibliotheek als centrale bibliotheek kunt u de gegevens terugvinden onder

1. **Globale bibliotheek / Ventilatieopeningen / Regelbare toevoeropeningen en Doorstroomopening**
2. **Globale bibliotheek / Installatiecomponenten / Vraagsturing**

Ventilatieopeningen	
Regelbare toevoeropening	
Regelbare afvoeropening	
Doorstroomopening	
Regelbare toevoeropening EPBD	

id	Naam
1	DucoTop 60 ZR Corto
2	DucoTop 60 ZR Basso
3	DucoTop 60 ZR Medio
4	DucoTop 60 ZR Alto
5	DucoTop 60 ZR Largo
6	DucoTop 60 ZR Grande
7	DucoLine 80 ZR DL 10
8	DucoLine 80 ZR DL 17
9	DucoLine 80 ZR DL 30
10	DucoFlat 80 ZR
11	DucoTon 80 ZR
12	DucoKlep 80 ZR
13	DucoFit 90 ZR
14	DucoTwin 120 Corto ZR
15	DucoTwin 120 Basso ZR
16	DucoTwin 120 Medio ZR
17	DucoTwin 120 Alto ZR
18	DucoTwin 120 Largo ZR
19	DucoTwin 120 Corto ZR 10 Pa
20	DucoTwin 120 Basso ZR 10 Pa
21	DucoTwin 120 Medio ZR 10 Pa
22	DucoTwin 120 Alto ZR 10 Pa
23	DucoTwin 120 Largo ZR 10 Pa
24	Silenzo ZR
25	Silenzo ZR AK
26	Silenzo Retro ZR
27	DucoTop 60 Corto ZR AK
28	DucoTop 60 Basso ZR AK
29	DucoTop 60 Medio ZR AK
30	DucoTop 60 Alto ZR AK
31	DucoTop 60 Largo ZR AK
32	DucoTop 60 Grande ZR AK

Scheidingsconstructies
Zonneweringen
Installatiecomponenten
Bouwknoepen
Ventilatieopeningen
Materialen

Installatiecomponenten	
Zoekactie	
Resultaten	
Naam	
Duco silent system 0.91	
Duco silent system 0.85	
Duco focus system 0.90	
Duco focus system 0.79	
Duco focus system 0.61	
Duco focus system 0.5	
Duco focus system 0.43	
Duco focus tronic system 0.35	
Duco silent tronic system 0.53	
Duco silent tronic system 0.38	
Duco silent tronic system 0.42	
Duco silent tronic system 0.48	
Duco Energy comfort (plus) system 1 zone - 0.87	
Duco Energy comfort (plus) system 1 zone - 0.61	
Duco Energy comfort (plus) system 1 zone - 0.70	
Duco Energy comfort (plus) system 1 zone - 0.81	
Duco Energy comfort (plus) system 1 zone - 0.56	
Duco Energy comfort (plus) system 2 zone - 0.53	
Duco Energy comfort (plus) system 2 zone - 0.49	
Duco Energy comfort (plus) system 2 zone - 0.48	
Duco Energy comfort (plus) system 2 zone - 0.45	
Duco Energy premium system 1 zone - 0.87	
Duco Energy premium system 1 zone - 0.61	
Duco Energy premium system 1 zone - 0.70	
Duco Energy premium system 1 zone - 0.81	
Duco Energy premium system 2 zone - 0.53	
Duco Energy premium system 1 zone - 0.56	
Duco Energy premium system 2 zone - 0.49	
Duco Energy premium system 2 zone - 0.48	
Duco Energy premium system 2 zone - 0.45	

Scheidingsconstructies
Onderdelen van constructies
Installatiecomponenten
Bouwknoepen
Ventilatieopeningen
Materialen
Personen

Handleiding DUCO-bibliotheek voor het invullen van de ventilatieopeningen bij hygiënische ventilatie

Voor het invoeren van de ventilatieopeningen kunt u via



alle elementen uit de DUCO-bibliotheek inladen:

Naam	Toevoerdebiet [m³/h]
Regelbare toevoeroening 1	?

Naam: Regelbare toevoeroening 1

Merk:

Product-ID:

Zelfregelendheidsklasse: Klasse P0

Variabele lengte: Ja Neen

Debiet bij 2 Pa per strekkende meter: m³/hm

Lengte: m

L0 (bij 2 Pa of 10 Pa): m

Het is ook mogelijk om een manuele zoekactie uit te voeren, bijvoorbeeld naar een bepaald type ventilatierooster.

Zoekactie

Gevoelig aan hoofdletters/kleine letters

De L0-waarde bij 2 Pa of 10 Pa wordt steeds vermeld bij de gegevens van het type rooster in de DUCO-bibliotheek. Deze waarde dient enkel te worden opgezocht wanneer de L0-waarde bij 2 Pa afwijkt van de L0-waarde bij 10 Pa. Anders wordt deze waarde automatisch ingevuld.

Referentiernaam :	DucoTon 80 ZR
Beschrijving :	L0 2 Pa = 0,01 ; L0 10 Pa = 0,00 U-waarde = 2,26 W/m ² K ; Oppervlakte = 0,08 m ² /m Kopschotten = 2 x 0,039 m
Merk :	Duco
Product-ID :	DucoTon 80 ZR
Zelfregelendheidsklasse :	Klasse P3
Variabele lengte :	<input checked="" type="radio"/> Ja <input type="radio"/> Neen
Ontworpen voor een drukverschil van 10 Pa :	<input type="radio"/> Ja <input checked="" type="radio"/> Neen
Debiet bij 2 Pa per strekkende meter :	44,30 m ³ /hm
L0 (bij 2 Pa of 10 Pa) :	m

Om de roosterlengte te bepalen, zijn er twee mogelijkheden:

1. Ofwel meet u de effectieve kleplengte van het rooster.
2. Ofwel meet u het volledige rooster en brengt u de lengte van de kopschotten in mindering. De lengte van de kopschotten wordt ook steeds vermeld bij de gegevens van het type rooster in de DUCO-bibliotheek.

Handleiding DUCO-bibliotheek voor het invullen van de ventilatieopeningen bij de schildelen

De invloed van het ventilatierooster op de U-waarde van een raam moet eveneens ingecalculeerd worden. Hiervoor heeft u telkens de U-waarde en de oppervlakte van het type ventilatierooster nodig. Ook deze gegevens zijn opgenomen in de DUCO-bibliotheek.

Referentiernaam :	DucoTon 80 ZR
Beschrijving :	L0 2 Pa = 0,01 ; L0 10 Pa = 0,00 U-waarde = 2,26 W/m ² K ; Oppervlakte = 0,08 m ² /m Kopschotten = 2 x 0,039 m
Merk :	Duco
Product-ID :	DucoTon 80 ZR
Zelfregelendheidsklasse :	Klasse P3
Variabele lengte :	<input checked="" type="radio"/> Ja <input type="radio"/> Neen
Ontworpen voor een drukverschil van 10 Pa :	<input type="radio"/> Ja <input checked="" type="radio"/> Neen
Debiet bij 2 Pa per strekkende meter :	44,30 m ³ /hm
L0 (bij 2 Pa of 10 Pa) :	m

Vereenvoudigde bepaling van U-waarde van vensters : Ja Neen

Venster **Luik** **Opengaande oppervlakte** **Zonneweringen** **Beschaduwing**

Beglazing of andere **Profiel** **Ventilatierooster** **Vulpaneel**

Oppervlakte ventilatierooster : m²

Directe invoer U-waarde : Ja Neen

U-waarde van het ventilatierooster : W/m²K

Handleiding DUCO-bibliotheek voor het invullen van vraagsturing en reductiefactor

1. Vink vraaggestuurde ventilatie aan
2. Selecteer de juiste configuratie uit de bibliotheek
3. De software vult daarna automatisch de velden merk, Product-ID, by-pass en reductiefactor aan.

The screenshot shows the DUCO software interface. The main window is titled 'Ventilatie Ventilatiesyst1' and displays the configuration for a ventilation system. The 'Ventilatiesysteem' is set to 'C - Natuurlijke toevoer, mechanische afvoer'. The 'Vraagsturing' is set to 'Duco focus tronic system 0.35 (1)'. The 'Merk' is 'Duco' and the 'Product-ID' is 'Duco focus system 0.35'. The 'Reductiefactor' is set to '0,35'. The 'Reductiefactor (koeling)' is '1,00' and the 'Reductiefactor (oververhitting)' is '1,00'. The 'Stavingsstuk' is '?'. A 'Resultaten' dialog box is open, showing a list of available configurations. The 'Duco focus tronic system 0.35' is selected in the list.

Naam	Merk	Product-ID
Duco silent system 0.91	Duco	Duco silent system 0.91
Duco silent system 0.85	Duco	Duco silent system 0.85
Duco focus system 0.90	Duco	Duco focus system 0.9
Duco focus system 0.79	Duco	Duco focus system 0.79
Duco focus system 0.61	Duco	Duco focus system 0.61
Duco focus system 0.5	Duco	Duco focus system 0.5
Duco focus system 0.43	Duco	Duco focus system 0.43
Duco focus tronic system 0.35	Duco	Duco focus system 0.35
Duco silent tronic system 0.53	Duco	Duco Silent tronic system 0.53
Duco silent tronic system 0.38	Duco	Duco Silent tronic system 0.38
Duco silent tronic system 0.42	Duco	Duco Silent tronic system 0.42
Duco silent tronic system 0.48	Duco	Duco Silent tronic system 0.48
Duco Energy comfort (plus) system 1 zone - 0.87	Duco	Duco Energy comfort (plus) system 0.87
Duco Energy comfort (plus) system 1 zone - 0.61	Duco	Duco Energy comfort (plus) system 0.61
Duco Energy comfort (plus) system 1 zone - 0.70	Duco	Duco Energy comfort (plus) system 0.70