

| | | |
|-------------------------|--|-----------|
| Type | DucoGrille Classic G 45HP | |
| BESCHRIJVING | Lamellen gevel rooster. Hoge doorlaat. | |
| VORM LAMEL | 45HP | |
| LAMELSTAP | 50 mm | |
| KADERBREEDTE | 60 mm | |
| AANSLAG KADER | 48 mm | |
| DIEPTE KADER | 69 mm | |
| MIN AFMETING | Breedte 250 mm, Hoogte 250 mm. Uitzondering op aanvraag. | |
| BRANDREACTIE | Indien uitvoering met standaard kunststoffen lamelhouders : D-s2,d0 (EN13501-1) Indien uitvoering met metalen lamelhouders (optioneel) : A2-s1,d0 (EN13501-1) | |
| WERING | <ul style="list-style-type: none"> - standaard met insectengaas 2,3 x 2,3 mm - optioneel zonder gaas - optioneel met ongediertewerend gaas 6 x 6 mm - optioneel met ongediertewerend gaas 20 x 20 mm | |
| WATERGOOT | extra watergoot achterop kader als optie mogelijk | |
| MATERIAAL | Aluminium : EN AW-6063 T66 (EN 573-3) Profieldikte : min. 1,5mm Kunststof onderdelen: Lamelhouders Polyamide PA 6.6 - glasvezelversterkt Metalen onderdelen : Lamelhouders Zamak Electrophoresis gezwart | |
| OPPERVLAKTE BEHANDELING | <ul style="list-style-type: none"> - naturel geanodiseerd (15-20µm) volgens Qualanod - gemoffeld polyester poedercoating (60-80µm) volgens Qualicoat Seaside type A - specifieke RAL codes en/of structuurlak op aanvraag | |
| VISUELE VRIJE DOORLAAT | 70% | |
| FYSISCHE VRIJE DOORLAAT | 60% | |
| DOORLAAT GEGEVENS | (EN13030) | standaard |
| | Ce | 0,341 |
| | K-factor aanzuig | 8,60 |
| | Cd | 0,365 |
| | K-factor uitblaas | 7,51 |
| WATERWERENDHEID | (EN13030) | standaard |
| | v = 0 m/s | C |
| | v = 0,5 m/s | C |
| | v = 1 m/s | D |
| | v = 1.5 m/s | D |
| | v = 2 m/s | D |
| | v = 2.5 m/s | D |
| | v = 3 m/s | D |
| v = 3,5 m/s | D | |

3

2

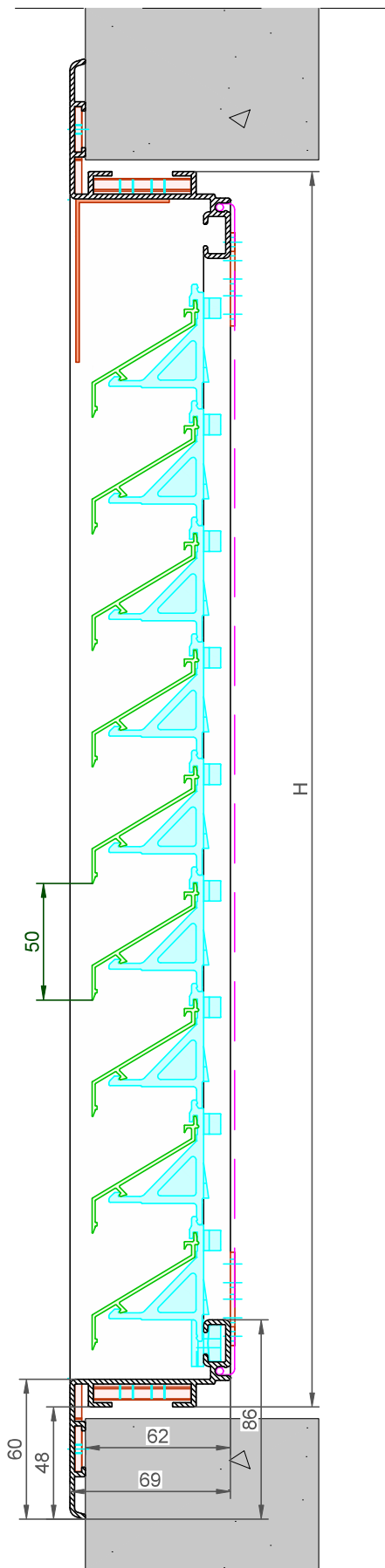
1

D

C

B

A

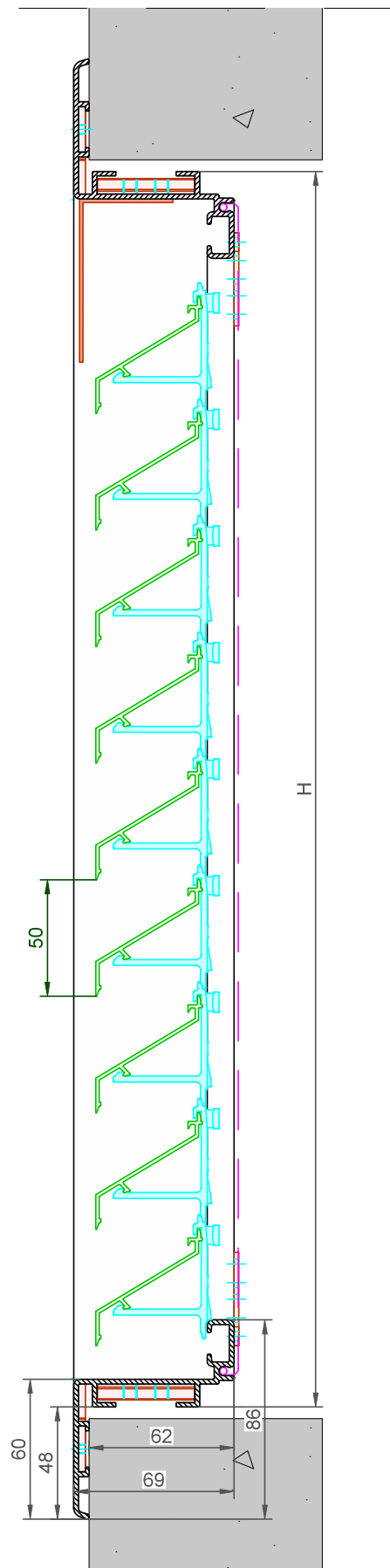


D

C

B

A

DucoGrille Classic **G45HP**

Datum : 01/03/2023

Schaal : 1:2

DUCO
Ventilation & Sun Control

Tol. : ISO 2768-mK

Getekend : SDN/LNT/JHX

Mat. :

Ref nr. :

Formaat : A3



omtrek

gewicht

lakopperv.

Tekening nr. :

Bedrijvenlaan 2 - 8630 VEURNE
tel. 0032-58/330066 - fax.0032-58/330067
email: info@duco.eu www.duco.eu
Deze tekening is eigendom van Duco Projects en mag niet gekopieerd
noch getoond worden aan derden zonder schriftelijke toestemming

DGC-G45HP

Available with : • Standard plastic clip (left)
• Metal clip (right)

3

2

1