

DUCO's **inbraakwerende** oplossingen

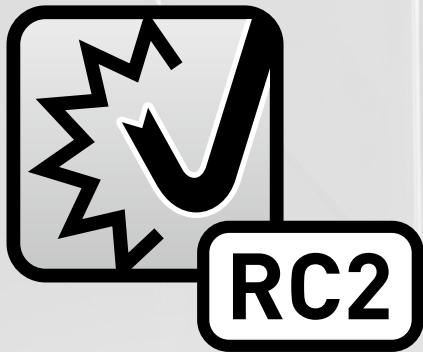
Ventilatie-roosters, lamellenwanden en lamellendeuren
met RC2-weerstandsklasse



- Compleet gamma lamellen
- Voldoet aan Europese regelgeving RC2
- Roosters, lamellenwanden en lamellendeuren

DUCO

We inspire at www.duco.eu



DUCO's inbraakwerende **totaaloplossingen**

Als fabrikant van onder andere ventilatieroosters en lamellenwandsystemen biedt DUCO binnen zijn gamma een aantal **vernieuwende, gepatenteerde oplossingen** aan om aan **RC2-weerstandsklasse** te voldoen volgens de Europese normen. Zo heeft DUCO heel wat inbraakwerende oplossingen voorhanden die uitermate geschikt zijn voor **nachtventilatie / spuiventilatie**.

DUCO's inbraakwerende ventilatieroosters, lamellenwanden en -deuren kunnen toegepast worden in **toegangsruimtes, datacenters, fietsenstallingen, installaties, technische ruimtes ...**

Van alle producten zijn testverslagen verkrijgbaar op aanvraag.



Inbraakwerende VENTILATIEROOSTERS

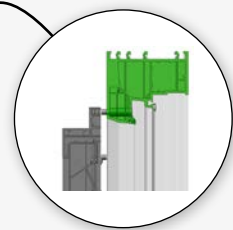


DucoGrille **Solid++ 30Z**

Dit inbraakwerende ventilatierooster met versterkt kaderprofiel en stevige Solid 30Z lamellen is zowel verkrijgbaar als **inbouw-** als **opbouwrooster**.

++ G 30Z
Inbouw
muurrooster
met flens

++ M 30Z
Opbouw
muurrooster voor
op een kozijn

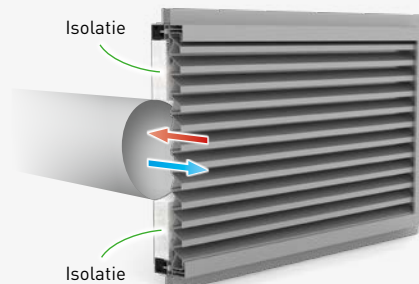


++ G 30Z
prEN 1627
tot en met 1630
++ M 30Z
EN 1627:2011
NEN 5096: 2007



DucoGrille **Solid ISO 30Z**

De DucoGrille Solid ISO 30Z is een architecturaal en **thermisch goed geïsoleerd raamrooster**. Het raamrooster kan onder meer aan luchtkanalen aangesloten worden, zowel in een ronde als rechthoekige uitvoering.



NEN 5096:2007
&
EN 1627:2011



DucoGrille **NightVent**

De DucoGrille NightVent is een **glasvervangend ventilatieluik** dat dankzij de toevoer van grote ventilatiedebieten zorgt voor een efficiënte koeling van eender welk gebouw. De DucoGrille NightVent bestaat uit een inbraakwerend en insectenwerend buitenrooster, en een vlak afgewerkt binnenpaneel.



NEN 5096:2012
&
EN 1627:2011

Inbraakwerende LAMELLENWANDSYSTEMEN



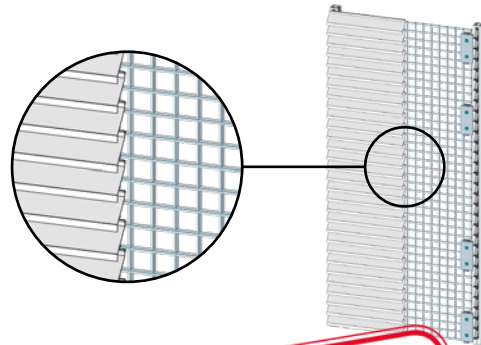
DucoWall

DUCO ontwikkelde een **breed en vernieuwend gamma** van lamellenwandssystemen: waterwerend, met hoge ventilatiecapaciteit, geluiddempend...

Voortaan kan **elk type lamellenwand inbraakwerend** worden uitgevoerd, door deze te voorzien van DUCO's gepatenteerde oplossing. Hierdoor voldoet de lamellenwand aan RC2-weerstandsklasse volgens de Europese norm. Deze compacte oplossing zorgt er bovendien voor dat **de inbouwdiepte van de RC2 lamellenwand gelijk blijft** in vergelijking met de standaard lamellenwanden, wat een **uniform gevelbeeld** garandeert.

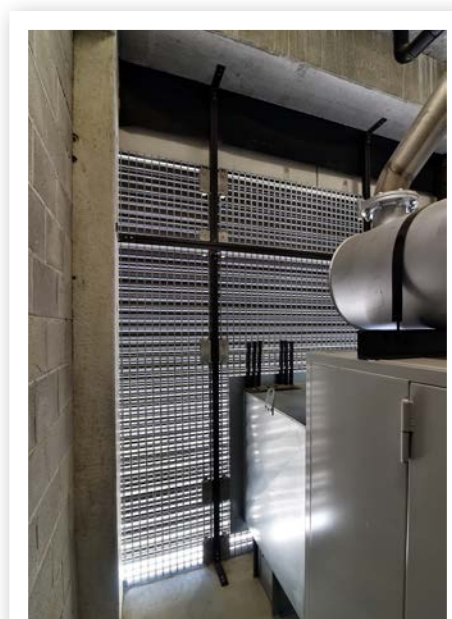
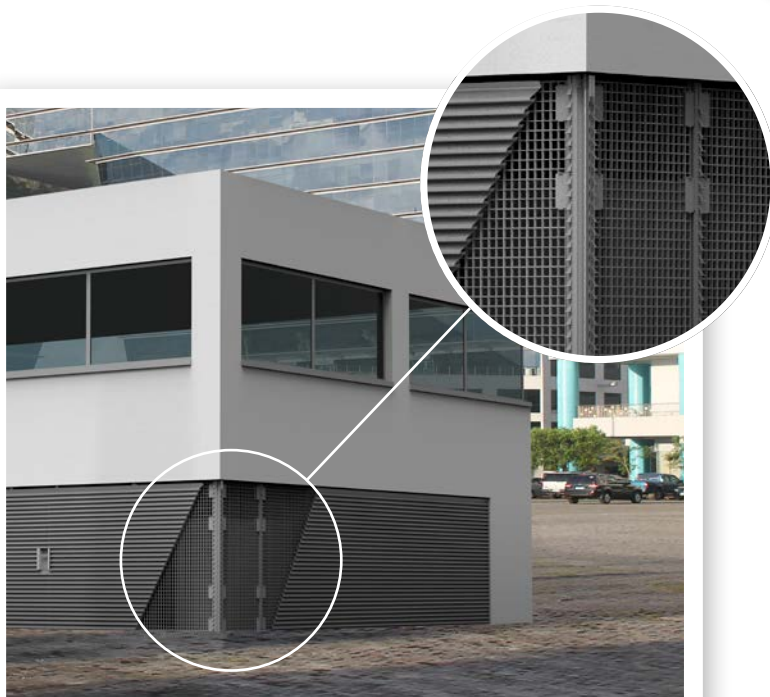
Bovendien zijn de lamellenwanden **combineerbaar met DucoDoor lamellendeuren** die ook inbraakwerend uitgevoerd kunnen worden.

NIEUW



GEPATENTEERD

EN 1627:2011
&
NEN 5096:2012
+ A1:2015



Inbraakwerende **LAMELLENDEUREN**

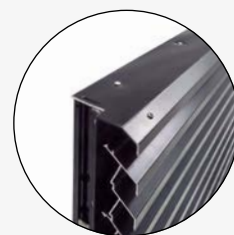
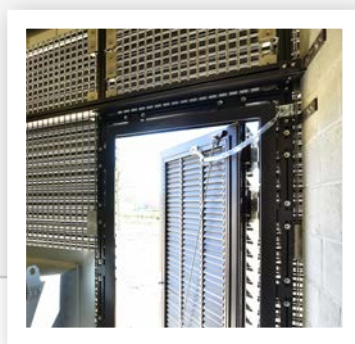
DUCO's lamellendeuren zijn perfect combineerbaar met DUCO's lamellenwandsysteem voor een strak en uniform gevelbeeld. Ze zijn zowel verkrijgbaar als ventilerende of als (tochtdichte) schijnroosterdeur.



EN 1627:2011
&
NEN 5096
+C2:2011

DucoDoor Louvre

Dit type lamellendeur kan eenvoudig in de lamellenwand weggewerkt worden doordat bijna het **volledige gamma van Solid, Classic, Acoustic en Screening lamellen** inzetbaar is.



EN 1627:2011
&
NEN 5096
+C2:2011

DucoDoor Grille

Als **vrijstaande toegangsdeur** is de DucoDoor Grille uitstekend geschikt voor wanden die niet opgebouwd zijn uit lamellen, zoals technische ruimten.

Alle DucoDoor deuren zijn maatwerk en zijn verkrijgbaar tot max. 3 m nuttige hoogte en breedte.





DUCO'S OPLOSSINGEN

Ontdek onze producten in deze brochures:

Bel naar **+32 58 33 00 66**
of stuur een mail naar **info@duco.eu**
We helpen u graag verder met informatie
omtrent onze producten en nieuwigheden.



DUCO

We inspire at www.duco.eu