

DucoWall **Acoustic**: permanente ventilatie met geluiddemping

Duco Ventilation & Sun Control heeft heel wat ervaring met geluiddemping en beschikt dan ook over een ruim gamma aan geluiddempende lamellenwandsystemen. De lamellenwanden en muurroosters zijn ideaal voor het afschermen van ruimtes met technische installaties die voor geluidsoverlast zorgen, maar toch permanent geventileerd moeten worden. De lamellen zijn aan de binnenzijde voorzien van geluiddempende, niet-ontvlambare minerale wol.

De aluminium lamellen worden op kunststof lamelhouders geklikt met Duco's gepatenteerde 'Draai-Klik'-systeem. Daardoor zijn ze snel en eenvoudig te monteren. De lamelhouders kunnen apart op het draagprofiel geplaatst worden. De Acoustic lamellen zijn combineerbaar met lamellen uit het DucoWall Classic gamma.

Technische ruimtes in utiliteitsgebouwen waar zich bijvoorbeeld koelinstallaties of generatoren bevinden, kunnen potentieel nogal wat overlast veroorzaken. De temperatuur kan er hoog oplopen en bovendien kunnen de verschillende installaties flink wat geluidsoverlast veroorzaken. Daarom is het van groot belang om al het hinderlijke geluid zoveel mogelijk te dempen.



Drie verschillende types op maat voor elk project

HOME OF OXYGEN

Duco geeft op een natuurlijke manier zuurstof aan ieder gebouw. Verse lucht rechtstreeks via de gevel binnenbrengen, zonder complexe toevoerkanalen, is de ultieme garantie voor een gezond binnenklimaat. De gezondheid van de bewoner staat bij Duco dan ook centraal.

Een doordachte combinatie van basisventilatie, intensieve ventilatie en zonwering zorgt voor een optimale luchtkwaliteit. Duco biedt zowel voor woning, kantoor, school of zorgstelling een innovatieve oplossing waarin iedereen zich thuis voelt.

VOOR ELKE SITUATIE
EEN OPLOSSING!
Ontdek onze producten
in deze brochures:

bel +32 58 33 00 66 of
mail naar info@duco.eu

We helpen u graag verder met informatie omtrent onze producten en nieuwigheden.

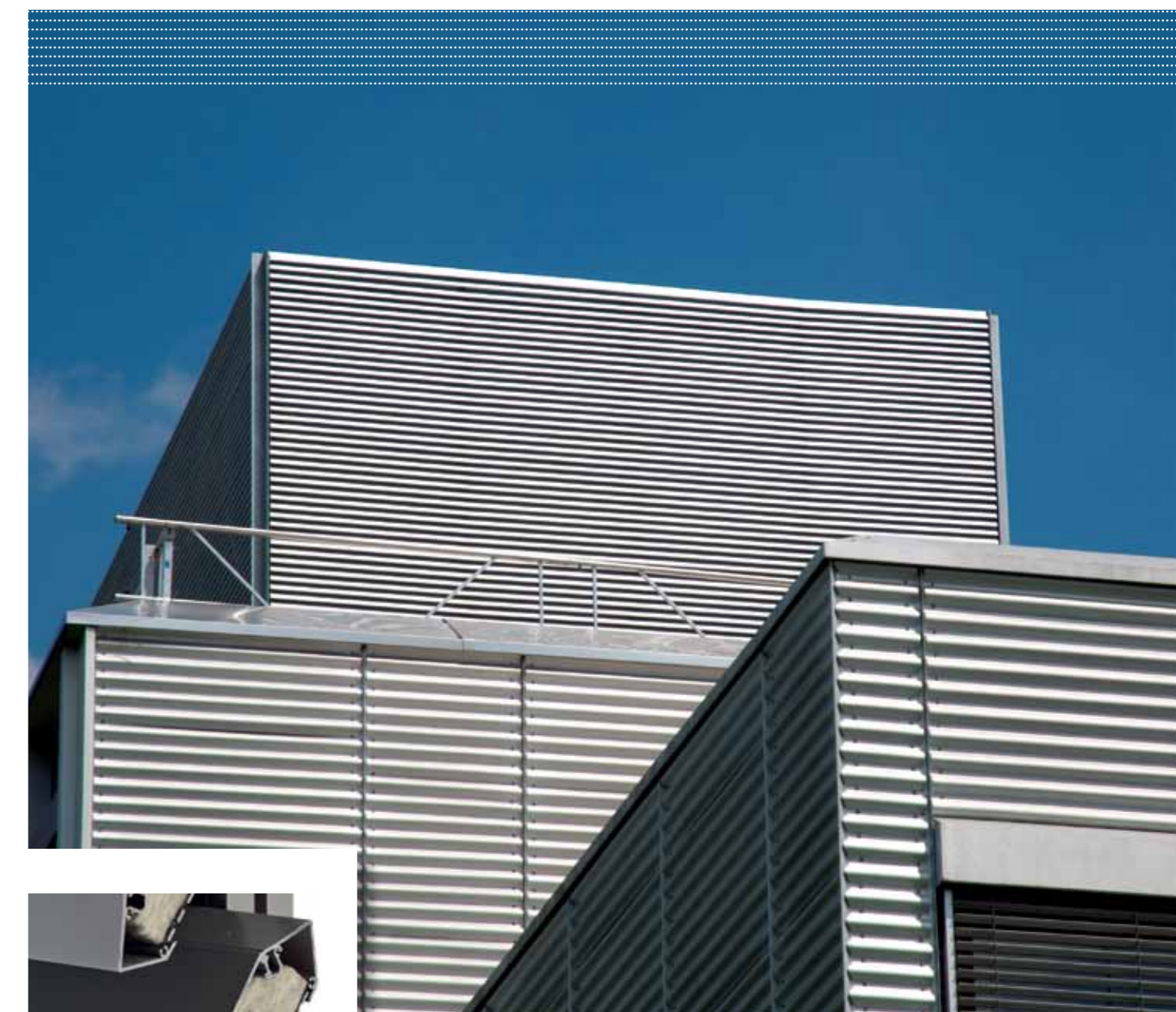
we inspire at www.duco.eu



DUCO
Ventilation & Sun Control

DucoWall **Acoustic**

Geluiddempende lamellenwandsystemen



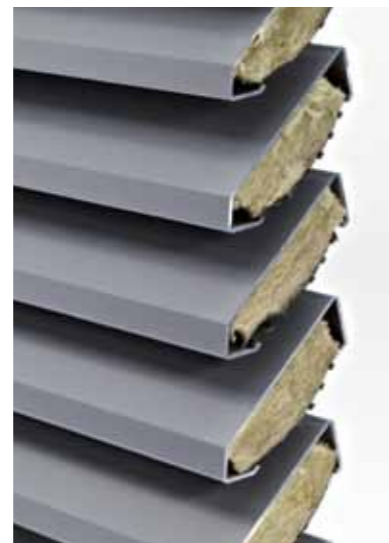
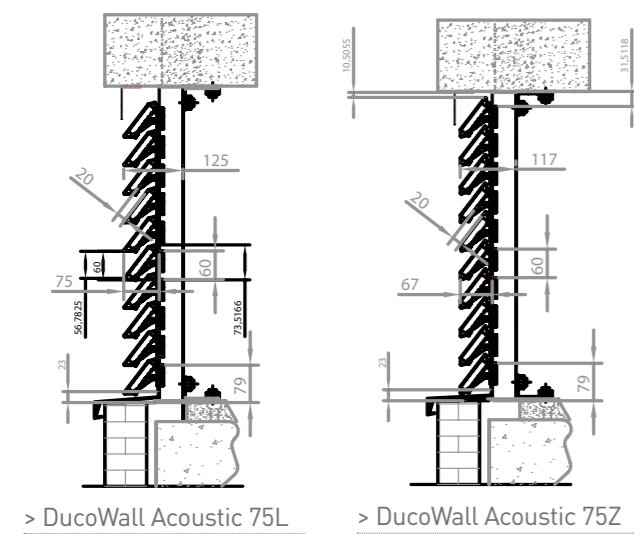
- Continue lamellenwandsysteem
- Geluiddemping tot 17dB
- Beperkte inbouwdiepte

DUCO
Ventilation & Sun Control

DucoWall Acoustic 75 L/Z

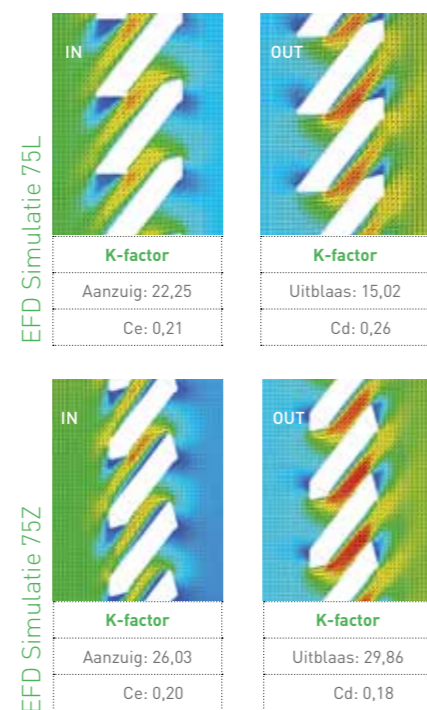
[demping tot 6dB]

De DucoWall Acoustic 75 L/Z beschikt over een aanzienlijke dempingswaarde van 6 dB. Met een en hetzelfde type lamel zijn bovendien twee esthetische toepassingen mogelijk en kunnen de lamellen in Z- of L-vorm gemonteerd worden.



Technische eigenschappen 75L/Z

	75L	75Z
Inbouwdiepte:		
- Met 50/50 profiel	125 mm	117 mm
- Met 50/12 profiel	87 mm	79 mm
- Met 21/50 multi profiel	125 mm	117 mm
- Met 30/12 profiel	87 mm	79 mm
Stap van de lamel:	60 mm	60 mm
Startmaat:	87 mm	87 mm
Visuele vrije doorlaat:	95%	76%
Fysische vrije doorlaat:	34%	34%
K-factor - aanzuiging	22,25	26,03
- uitblaas	15,02	29,86
Dempingswaarde RW [C, Ctr]:	6 [0;-2] dB	6 [0;-1] dB



DucoWall Acoustic 150

[demping tot 11 dB]



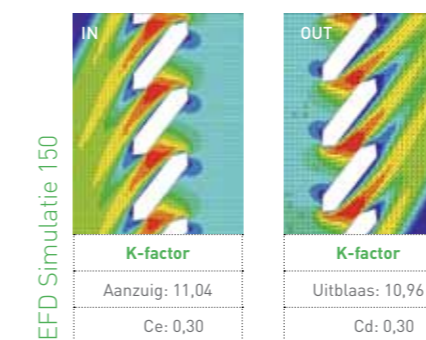
De lamel van de DucoWall Acoustic 150 is geknipt voor het bekleden van grotere gevels. Met een overspanning van 2150 mm (bij 800Pa) kan er dus probleemloos een **grotere afstand** overbrugd worden.

> DucoWall Acoustic 150

Technische eigenschappen 150

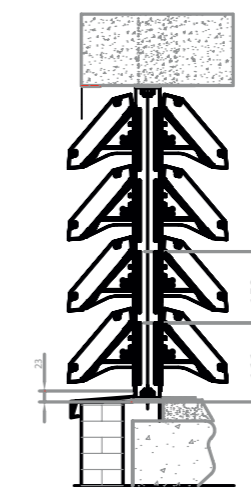


	150
Inbouwdiepte:	
- Met 50/50 profiel	192 mm
- Met 50/12 profiel	154 mm
- Met 21/50 multi profiel	192 mm
- Met 30/12 profiel	154 mm
Stap van de lamel:	150 mm
Lamelhoogte	155,5 mm
Startmaat:	148 mm
Visuele vrije doorlaat:	74%
Fysische vrije doorlaat:	35%
K-factor - aanzuiging	11,04
- uitblaas	10,96
Dempingswaarde RW [C, Ctr]:	11 [-1;-2] dB



DucoWall Acoustic 300

[demping tot 17 dB]



Bij deze uitvoering worden twee 150-lamellen na elkaar geplaatst, zodat er een **optimale geluid-demping** gerealiseerd kan worden. Desalniettemin blijft de inbouwdiepte met 334 mm beperkt.

> DucoWall Acoustic 300

Technische eigenschappen 300



	300
Inbouwdiepte:	
- Met 50/50 profiel	334 mm
- Met 50/12 profiel	-
- Met 21/50 multi profiel	334 mm
- Met 30/12 profiel	-
Stap van de lamel:	150 mm
Lamelhoogte	155,5 mm
Startmaat:	148 mm
Visuele vrije doorlaat:	74%
Fysische vrije doorlaat:	35%
K-factor - aanzuiging	13,52
- uitblaas	15,75
Dempingswaarde RW [C, Ctr]:	17 [-1;-3] dB

