

TRÈS IMPORTANT!



ATTENTION ! Avant de procéder à l'installation, mettez les équipements hors tension en coupant l'alimentation !

- **Installez les composants en ordre correct!**
(capteur CO₂, capteur d'humidité, Box avec composant IQ inclus)
- La communication entre les sondes de l'équipement de base est assurée par le réseau sans fil réalisée en usine.
- Tenez compte de facteurs qui sont susceptibles d'avoir un effet négatif sur la portée d'émission des signaux RF.
P. ex.: - Un mur en béton armé interposé entre l'émetteur et le récepteur.
- Vitrages à Haut Rendement revêtus d'une couche métallique.
- Il est recommandé d'éviter d'installer une sonde derrière des appareils métalliques, frigos, chauffe-eau, poêles, éléments en béton, portes métalliques,... Évitez d'interposer des objets métalliques devant les composants. (Les ondes des signaux RF se réfléchissent sur tout obstacle métallique rencontré, ce qui peut influencer la communication.)
- Portée utile de 110 mètres en plein air.
- Conservez une distance d'au moins 30 cm entre deux composants.
- Le meshing : lorsque la liaison directe sans fil entre deux composants ne réussit pas, une liaison est établie avec un composant accessible aux deux composants.
- Instructions d'installation détaillées sur www.duco.eu

DUCO

Handelsstraat 19 | 8630 Veurne, Belgium
tel +32 58 33 00 33 | fax +32 58 33 00 44
info@duco.eu | www.duco.eu

DUCO
Ventilation & Sun Control

L0001664-A-(fr)

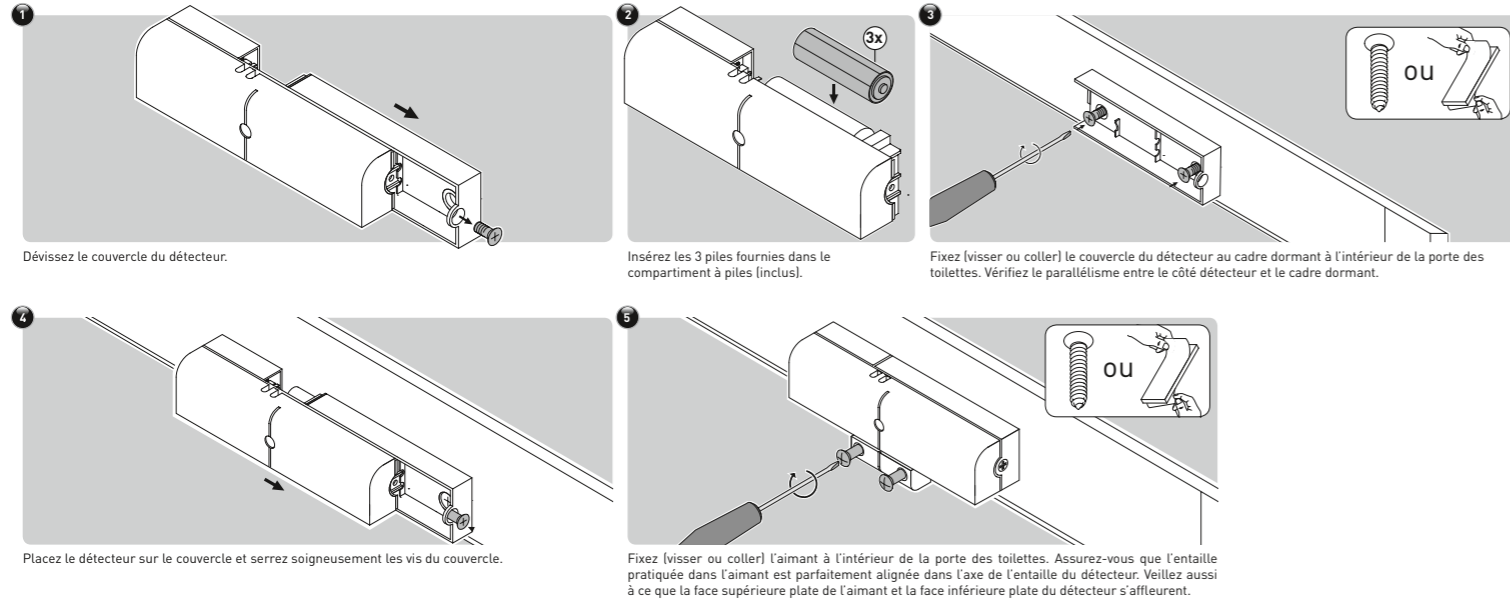
Duco Comfort System / Notice d'installation

(avec détection de présence et dispositif IQ enchâssable)

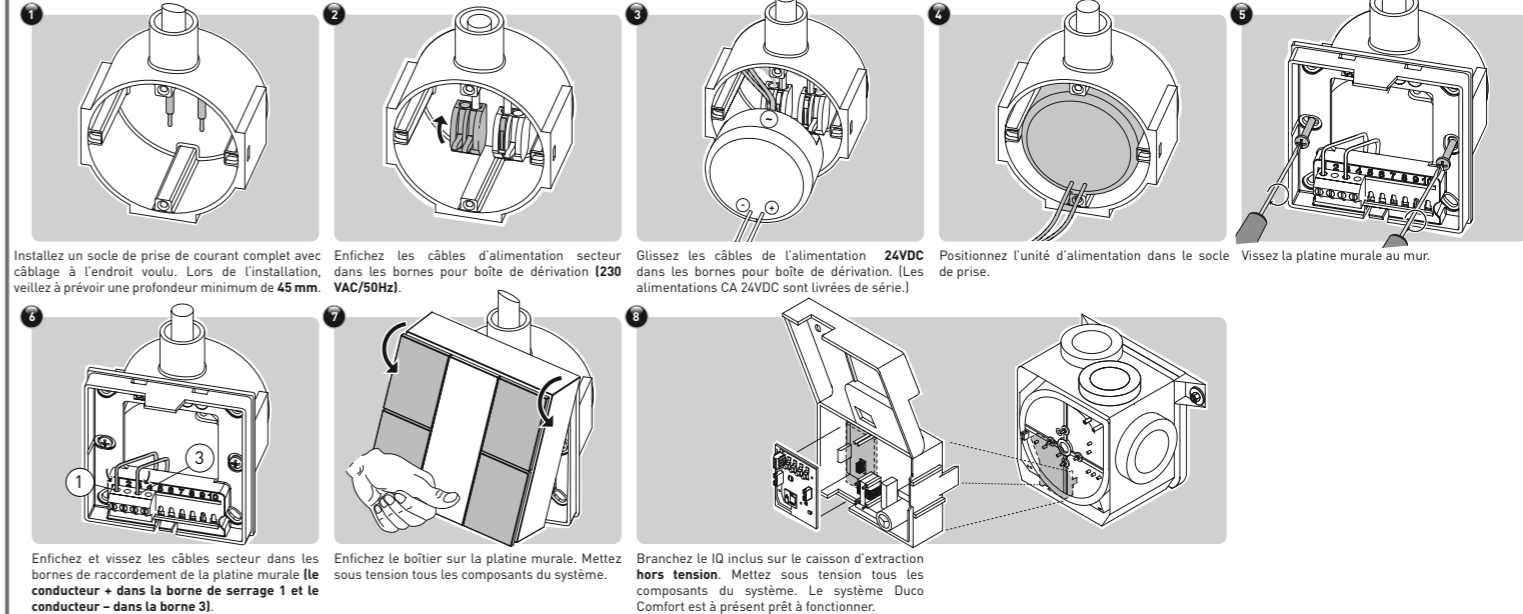


A. Détection de présence dans le cabinet de toilette

! Seulement pour la Belgique

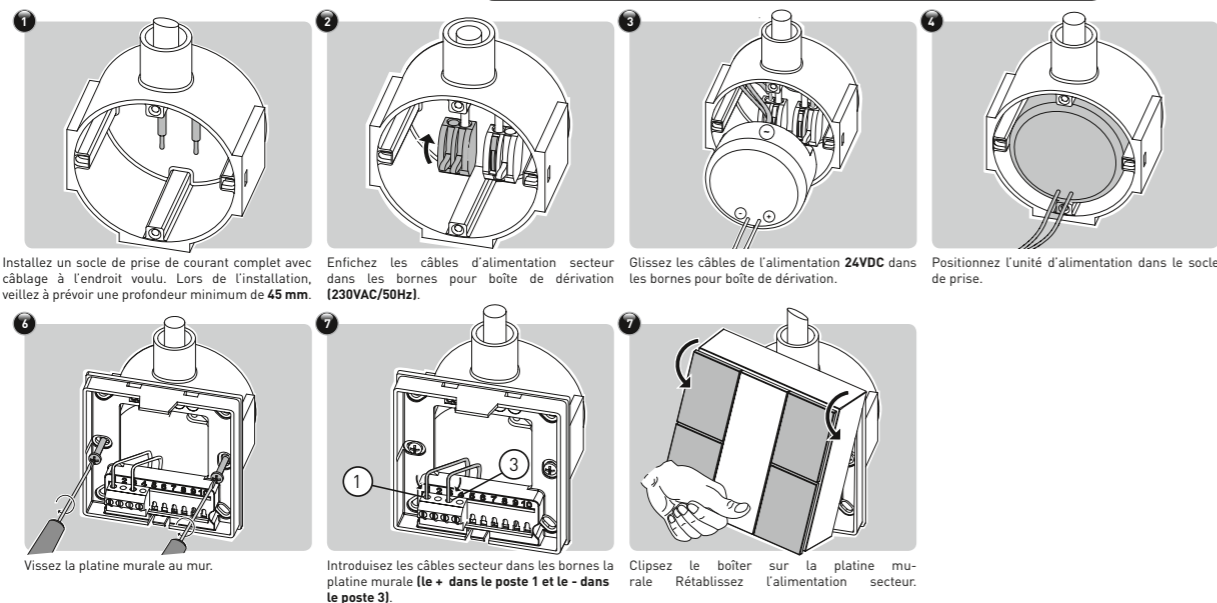


B. Sonde CO₂ dans l'espace de vie -une sonde HR dans la salle de bain- IQ dans le box



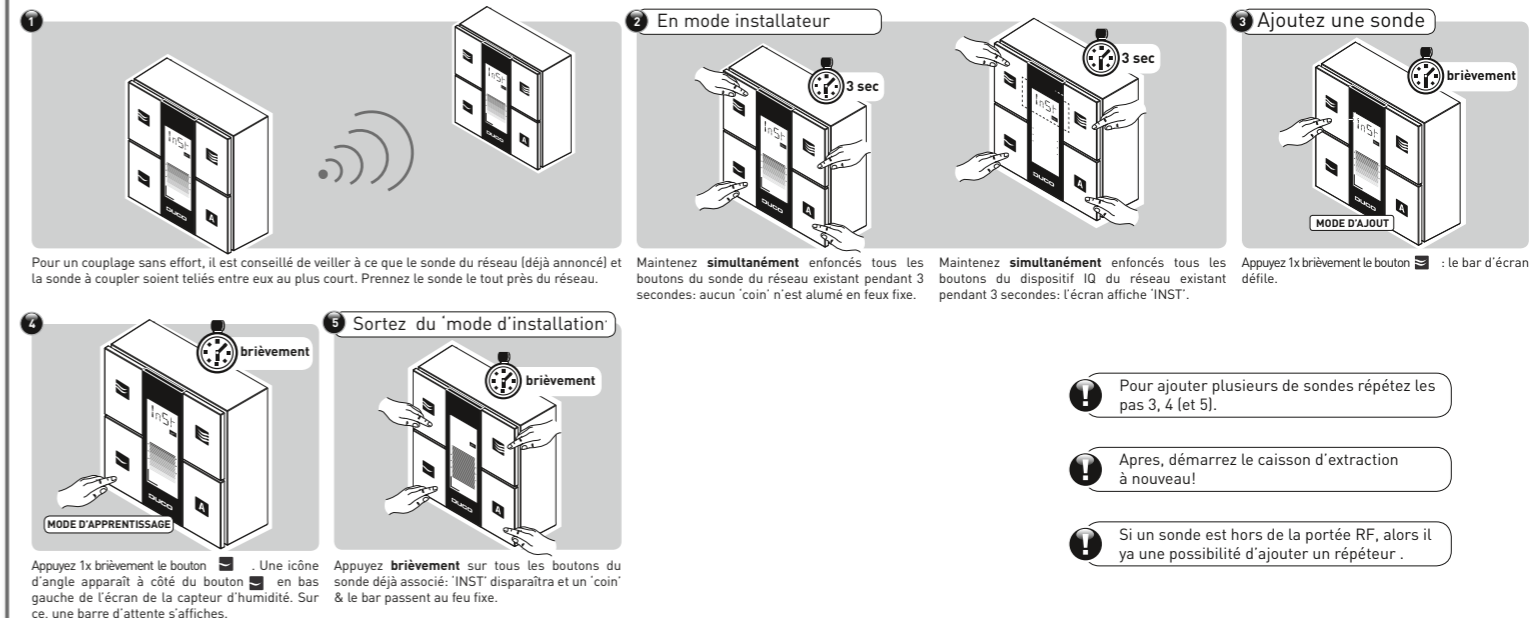
C. Pose d'une sonde supplémentaire

! ATTENTION! Avant de procéder à l'installation, mettez les équipements hors tension en coupant l'alimentation!



D. Ajout de la sonde supplémentaire au réseau

! Vérifiez que les composants sont bien sous tension pendant cette intervention.



! Pour ajouter plusieurs de sondes répétez les pas 3, 4 (et 5).

! Après, démarrez le caisson d'extraction à nouveau!

! Si un sonde est hors de la portée RF, alors il ya une possibilité d'ajouter un répéteur.