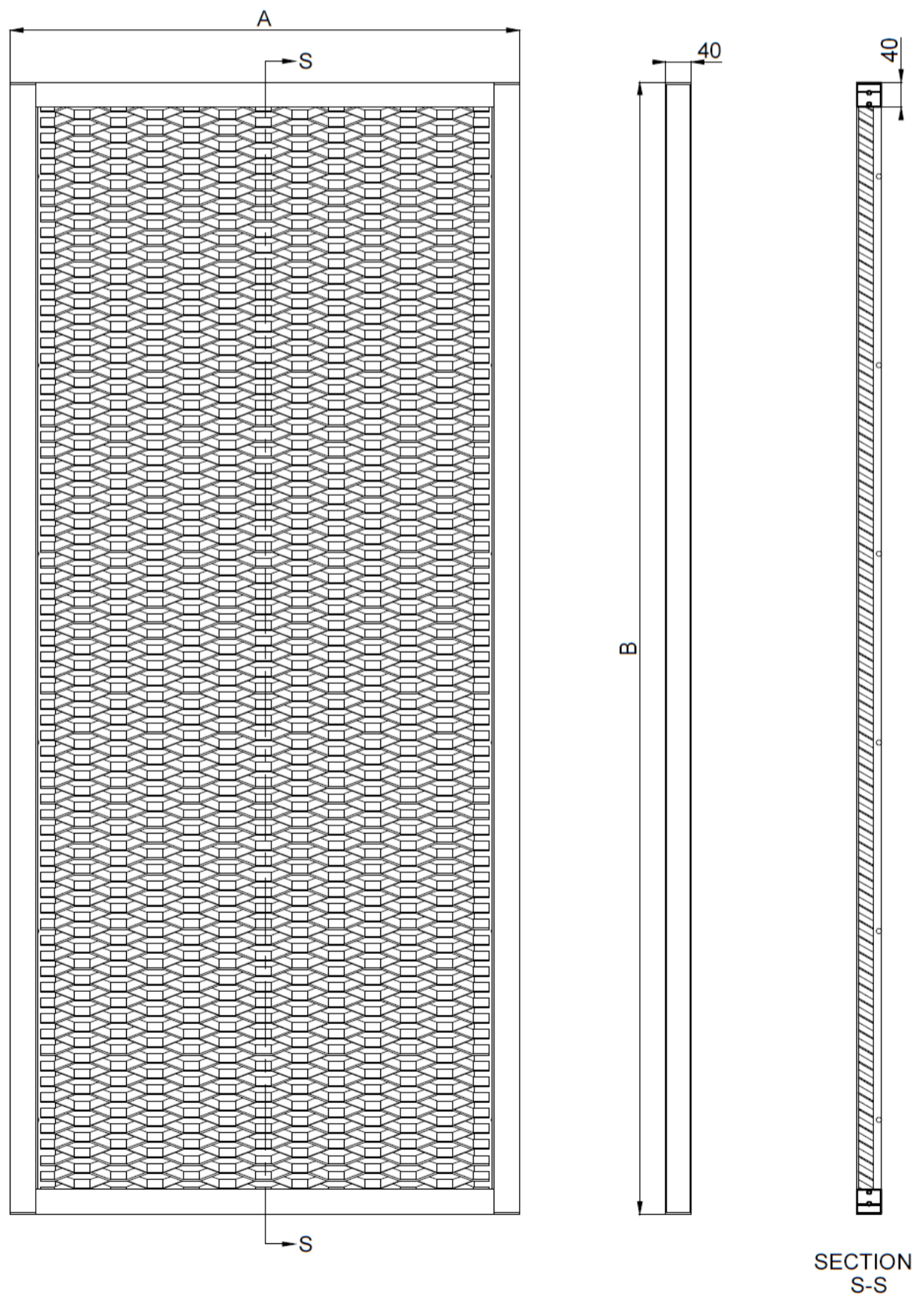
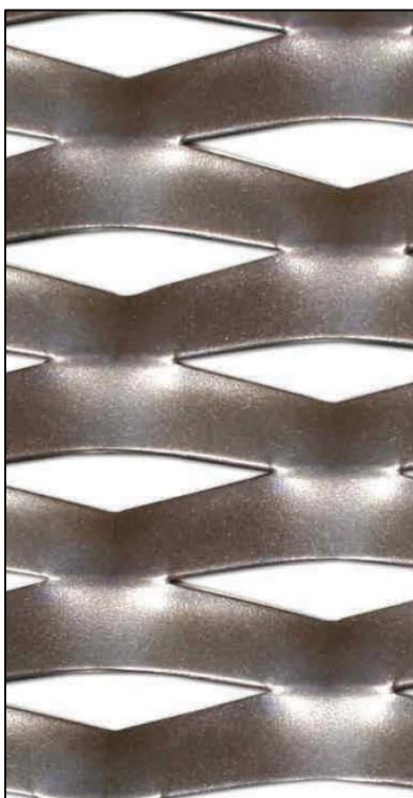


TECHNISCHES DATENBLATT



TYP	DUCOSLIDE LUXFRAME 40/40 Streckmetall
BESCHREIBUNG	Externes permanentes Sonnenschutzsystem bestehend aus Schiebepaneelen mit festem Rahmen
LAMELLENTYP	Streckmetall
MATERIAL	Aluminium
TYPE STRECKMETALL	Andaluz 110L
RAHMENTYP (BxH)	40mm x 40mm
MAX. SLIDE BREITE (800 Pa)	A = 1250mm ↔ B = 2300mm
MAX. SLIDE HÖHE (800 Pa)	A = 500mm ↔ B = 3500mm
RAHMENMATERIAL	Aluminium : EN AW-6063 T66
OBERFLÄCHEN-BEHANDLUNG	Rahmen: standard natur eloxiert (15- 20µm) Streckmetall und Rahmen: polyester Pulverbeschichtet (60-80µm)
FARBEN	Alle RAL Farben



B: Rahmenhöhe
A: Rahmenbreite