

DucoSun  
Cubic 400



# HOME OF OXYGEN

Une solution à tout PROJET !

Duco oxygène chaque bâtiment d'une manière naturelle. Amener de l'air frais à l'intérieur directement par la façade, sans canaux d'admission complexes, est le meilleur moyen de garantir un climat intérieur sain. La santé de l'habitant est une priorité chez Duco.

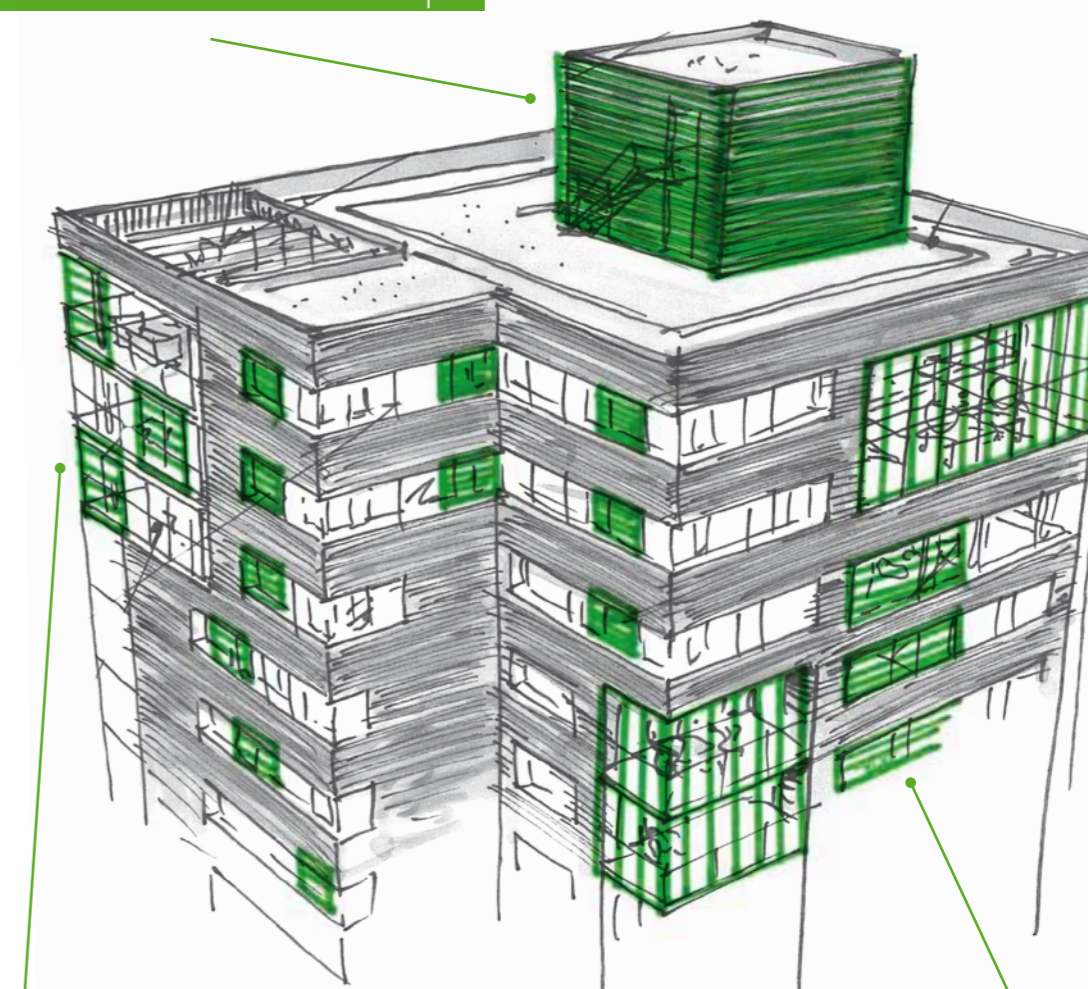
Une combinaison bien réfléchie de la ventilation de base, de la ventilation intensive et de la protection solaire assure une qualité d'air optimale. Duco offre une solution innovante universelle, tant pour l'habitat, les bureaux, les écoles ou les institutions sanitaires.

DucoWall

Fonctionnalité et esthétique

DucoSun Cubic

Brise-soleil architectural



DucoSlide BiFold

Panneaux repliables !

DucoSun Wing

Urban design

## Nous sommes tous concernés par le RT2012 !

### Maîtres d'ouvrages

- Attestation RT 2012 lors du dépôt PC
- Economies dans la facture énergétique

### Maîtres d'œuvre

- Conception des bâtiments tenant compte du BbioMax, CepMax, Tic

### Bureaux d'Etudes Thermique

- Conseils thermiques et attestation RT 2012

### Industriels

- Développement produits performants (R&D)

### Installateurs

- Conseils de mise en œuvre

## UNE SOLUTION POUR CHAQUE SITUATION!

Découvrez nos produits dans ces brochures:



info / tel +32 58 33 00 66  
ou E-mail à [info@duco.eu](mailto:info@duco.eu)

Nous nous ferons un plaisir de vous renseigner sur nos produits et nos nouveautés.

We inspire at [www.duco.eu](http://www.duco.eu)



... Like us



Follow us ...

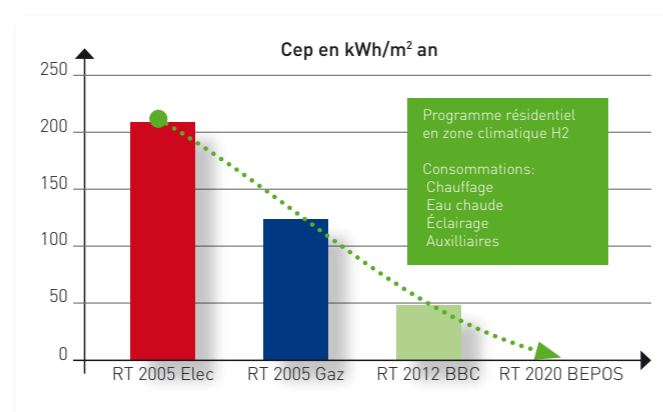
**DUCO**  
Ventilation & Sun Control

**DUCO**  
Ventilation & Sun Control

EVERY BUILDING NEEDS DUCO

## Le défi: RT 2012

RT 2012 (réglementation thermique), qui a succédé à la RT 2005, est la conséquence de la signature du protocole de Kyoto et a pour but de limiter la consommation d'énergie primaire des bâtiments neufs (aux maximum de 50 Kwhep/m<sup>2</sup>/an). L'objectif : à terme en 2020, les bâtiments devront être BEPOS (bâtiments à énergie positive).



## Les valeurs de la RT 2012

### 1 Optimiser l'enveloppe du bâtiment: Bbio (Bilan bioclimatique du bâtiment)

- Coefficient (en points) qualifiant l'enveloppe du bâtiment
- Bbio du bâtiment doit être inférieur au BbioMax du type de bâtiment concerné pour la demande du Permis de Construire
- Vise à favoriser une isolation performante, l'étanchéité à l'air du bâtiment, son inertie, sa compacité, la bonne orientation des baies et la protection solaire, l'éclairage naturel
- Le Bbio est dépendant de : type de bâtiment, zone climatique, catégorie de bâtiment (CE1, CE2)



### 2 Eviter les surchauffes : Tic (Température Intérieure Conventiennelle)

- Niveau de température ambiante obtenue en été par jour de forte chaleur
- Doit être inférieure à un niveau de référence

### 3 Adapter le bâtiment selon les besoins : Cep (Consommation en Energie Primaire)

- Consommation en Kwhep/m<sup>2</sup>.an des consommations de chauffage, climatisation, eau chaude sanitaire, éclairage, ventilation
- Déduction faite de la production énergétique interne du bâtiment concerné (éolien, photovoltaïque...)

NOUVEAU! La compétence DUCO disponible sur:

## Les solutions DUCO

Grâce à Duco Ventilation & Sun Control, vous pouvez respecter les exigences de la réglementation. Tous nos produits sont indispensables pour être conforme à la RT 2012.



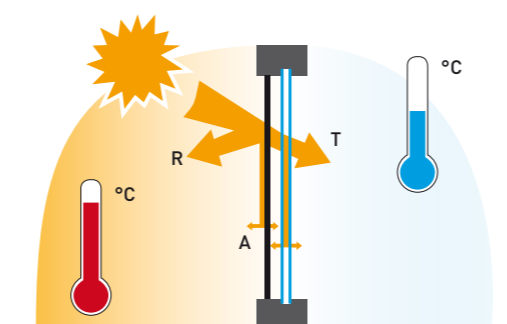
### DucoSun Cubic 400

Épuré et rectiligne

Les **lames rectangulaires** offrent un équilibre optimal: un apport maximal de lumière naturelle mais un minimum d'apports solaires. Proposé à lames fixes ou orientables, le système DucoSun Cubic 400 permet, en outre, une pose verticale ou horizontale. Grâce aux **lames orientables**, on peut **doser la quantité d'énergie solaire entrante**, en fonction du besoin : selon l'orientation & l'utilisation du bâtiment, la saison ou l'heure de la journée.

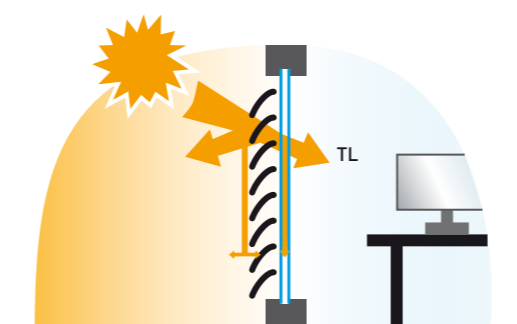
Les grandes lames (400 mm) une fois fermées, confèrent au bâtiment sobriété et élégance et elles s'alignent sur la surface de la façade.

Principe de la protection solaire (chaleur) :  
par exemple: DucoSun Cubic



- Réflexion: R%
- Absorption : A%
- Transmission: T%
- R + T + A = 100%

Principe de la protection solaire (luminosité) :  
par exemple: DucoSun Wing



- Transmission lumineuse : TL

### DucoSun Wing 500

Urban design



**Perforées**, les lames DucoSun Wing 500 (500mm) créent un parfait équilibre entre protection solaire et ombrage. Cela garantit une très **bonne transmission lumineuse**. Les perforations différentes sont disponibles sur demande. Permettant pose verticale ou horizontale, le système mobile assure ainsi dans le cadre de chaque projet, un maximum d'intimité tout en assurant en même temps une très **bonne visibilité vers l'extérieur**.

## DucoSlide BiFold

Panneaux repliables en extrémité de tableau

Les lames du brise-soleil DucoSlide BiFold sont disposées dans des **panneaux pliants** 'SlimFrame' subtils et raffinés, qui se rabattent entièrement sur les côtés. Protection solaire efficace en position fermée, les panneaux pivotent et se replient aux extrémités en toute discrétion. Atout supplémentaire, il est possible d'opter pour des **lames perforées**, diffusant la lumière de manière très douce.



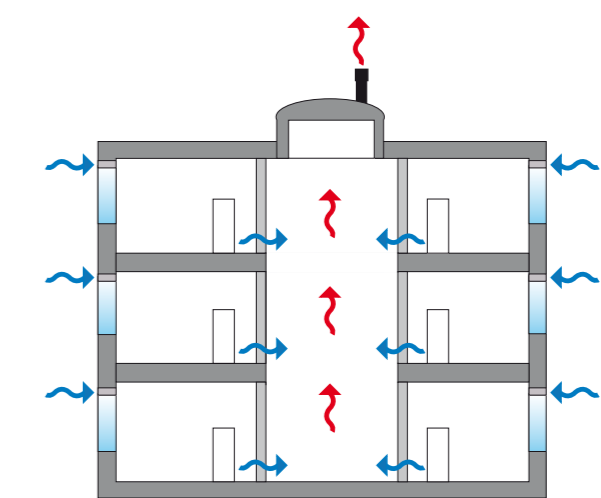
## DucoWall

Ventilation intensive et continue

Les **cloisons à lamelles** ont été conçues pour assurer une ventilation intensive et une ventilation continue. C'est pourquoi elles conviennent parfaitement bien à la **ventilation nocturne (night cooling)**. Durant la nuit, l'air frais est absorbé par la masse thermique des éléments en béton entre autres. Cela ralentit le réchauffement en journée..

Le choix est grand: des solutions de base pour parement de façade (**DucoWall Basic**) jusqu'aux variantes parfaitement protégés contre le vandalisme, voire les cambriolages (**DucoWall Solid**).

## Ventilation nocturne



- amenée d'air frais
- évacuation d'air chaud