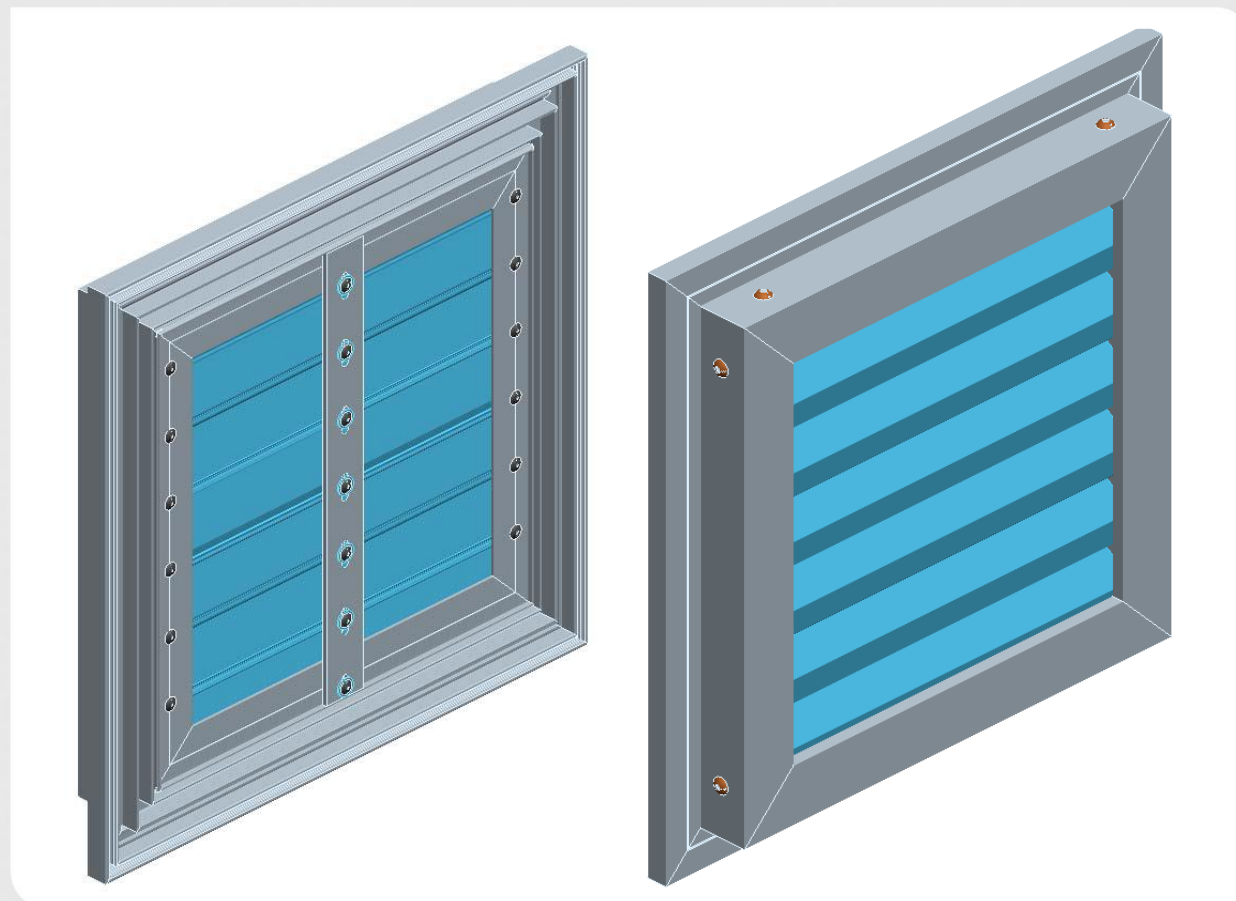


Instructions de montage

DucoGrille Solid ++M30Z

21/08/2024

DUCO
Ventilation & Sun Control

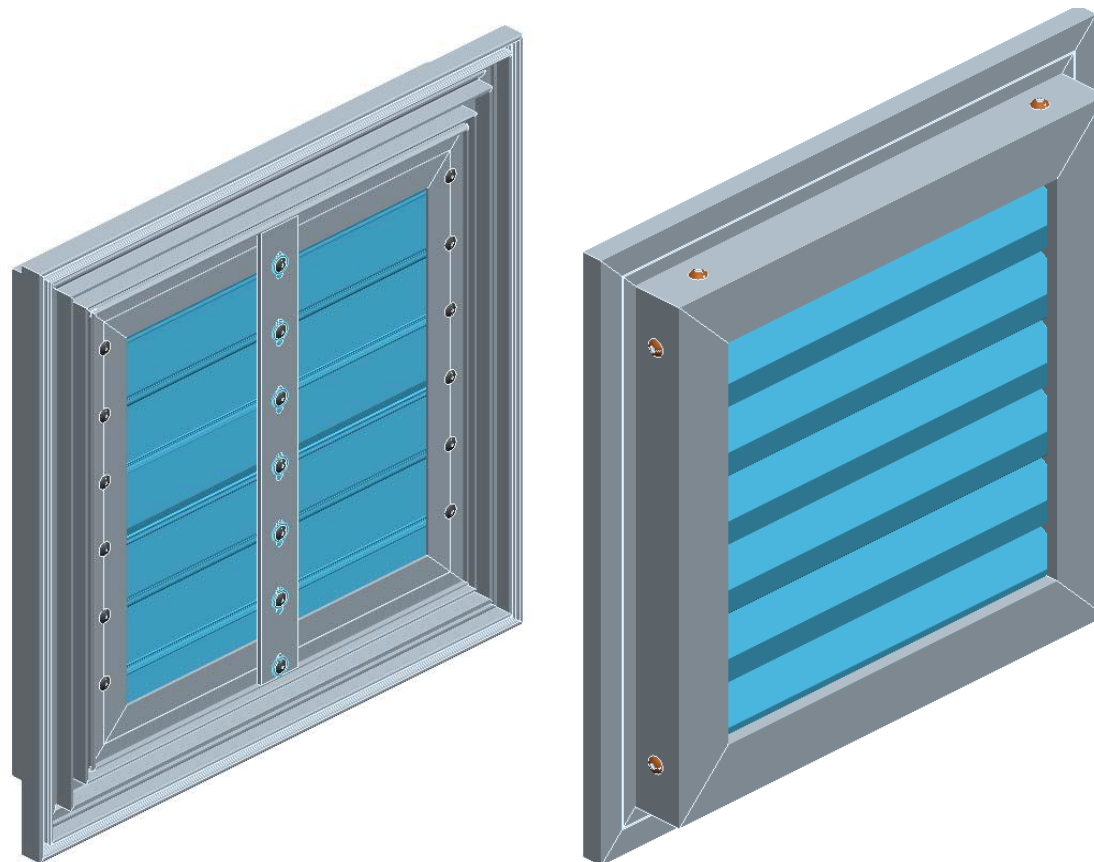


CONTENU

1. Exploded view
2. Nomenclature des pièces
3. Mesures de découpe
4. Montage
5. Logiciel de calcul
6. Conditionnement

1

Exploded view



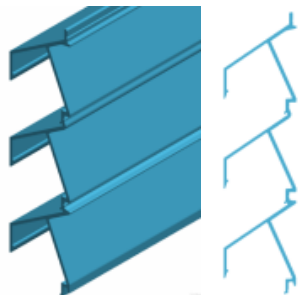
Hauteur = hauteur de la réservation dans le mur - 10mm

Largeur = largeur de la réservation dans le mur - 10mm

2 Nomenclature des pièces

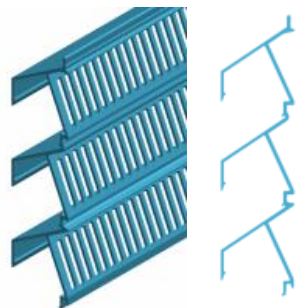
Triple lame DGS, forme 30Z,
NP

Code : P11847-10



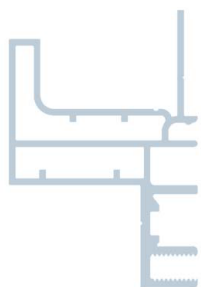
Triple lame DGS, forme 30Z,
P1

Code : T11847-10



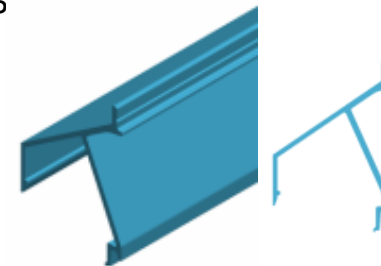
DGS ++ M30Z

Code : P15170-10



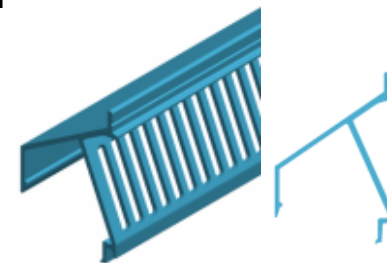
Lame DGS, forme 30Z, NP

Code : P11856-10



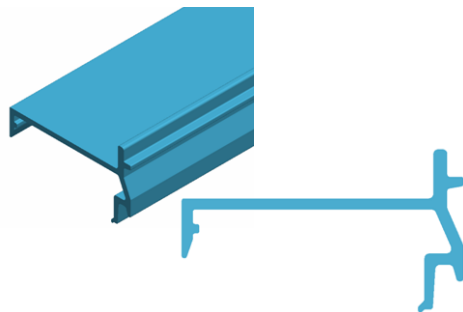
Lame DGS, forme 30Z, P1

Code : T11856-10



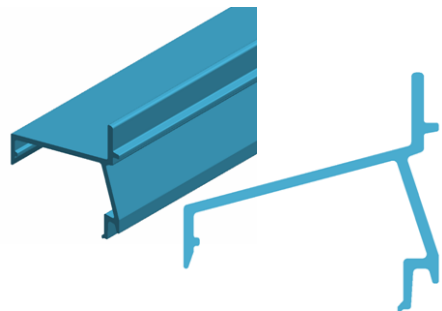
Lame de départ ¼ DGS,
forme 30Z

Code : P11864-10



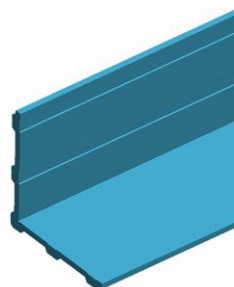
Lame de départ ½ DGS,
forme 30Z

Code : P11863-10



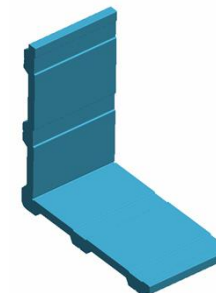
Profilé équerre
d'assemblage, petit,
nouveau

Code : P11884-10



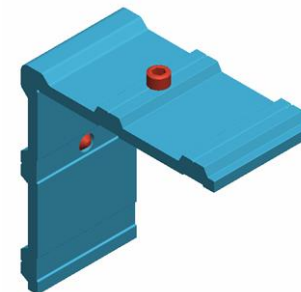
Équerre d'assemblage DGS,
forme 30Z
Usinée

G0009688



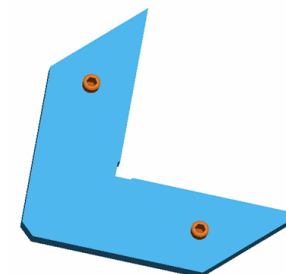
Équerre d'assemblage DGS,
forme 30Z

G0009689



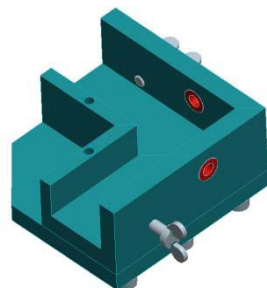
Équerre d'assemblage plate

G0009685

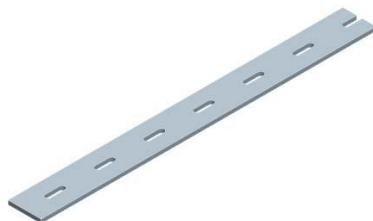


2 Nomenclature des pièces

Gabarit de perçage pour
équerre d'assemblage
DGS M30Z++
K0001741

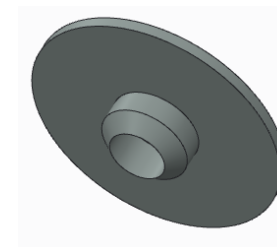


Profilé de renfort:
barre inox plate 25 x 3,
longueur 3000
(Grilles murales renforcées)
P13021-10

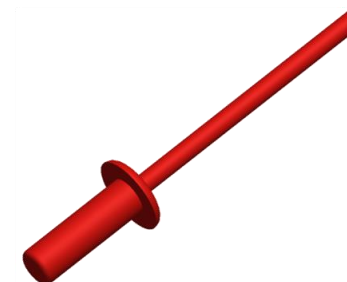


Logo Duco www N/B
12 x 30mm
logo de Royal Plast
E0000640

Bouchon d'obturation noir
en LDPE, type 10317
G0100701



Rivet Pop 3,9x20mm
inox / inox
Fixation de la patte de
fixation inox au cadre
(Grilles murales renforcées)
G0000077

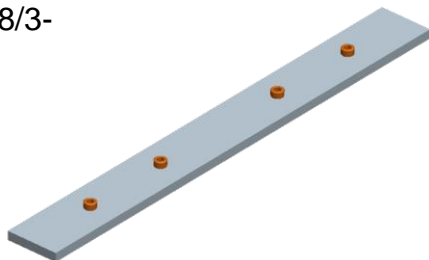


Rivet Pop 3,9x12mm
inox / inox
(Grilles murales renforcées:
pour la fixation des lames
au cadre)
G0000076

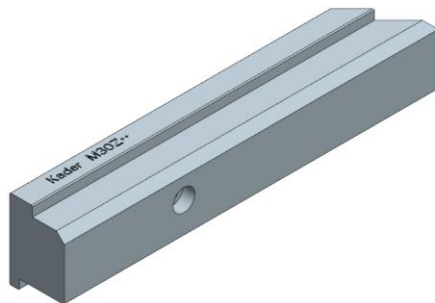


2 Nomenclature des pièces

Pièce de jonction 160/28/3-
M5
S5990005

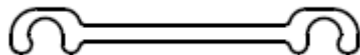


Calibre cadre
DGS++ M30Z
K0002500

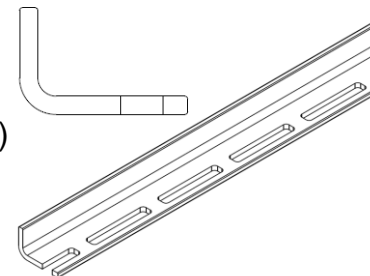


Profilé de renfort 40/5:

P1510910



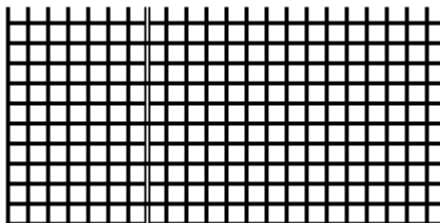
Profilé de renfort:
L 30/20/3 inox
(Grilles murales renforcées)
P13010-10



Moustiquaire inox 2,3 x 2,3mm

(largeur 1200mm)

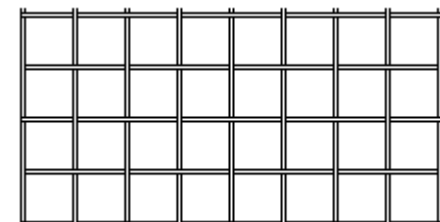
G0000800



Moustiquaire inox 6 x 6mm

(largeur 1200mm)

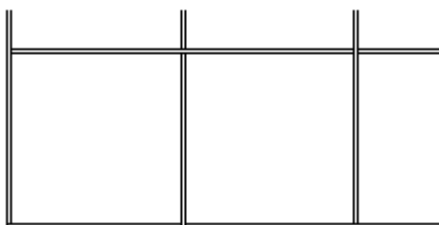
G0000810



Moustiquaire inox 20 x 20 x 0,5mm

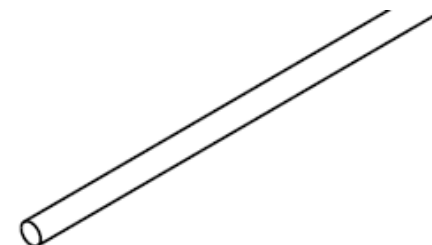
(largeur 1300mm)

G0000830



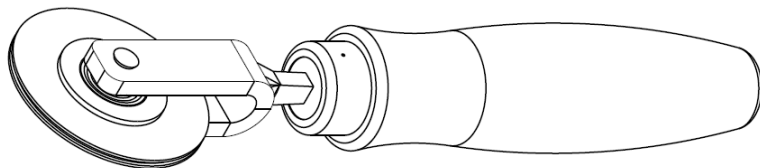
Anneau en caoutchouc 3,6mm

G0004060



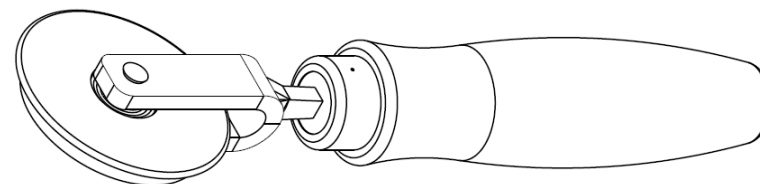
Outil pour fixer le moustiquaire

K0001000

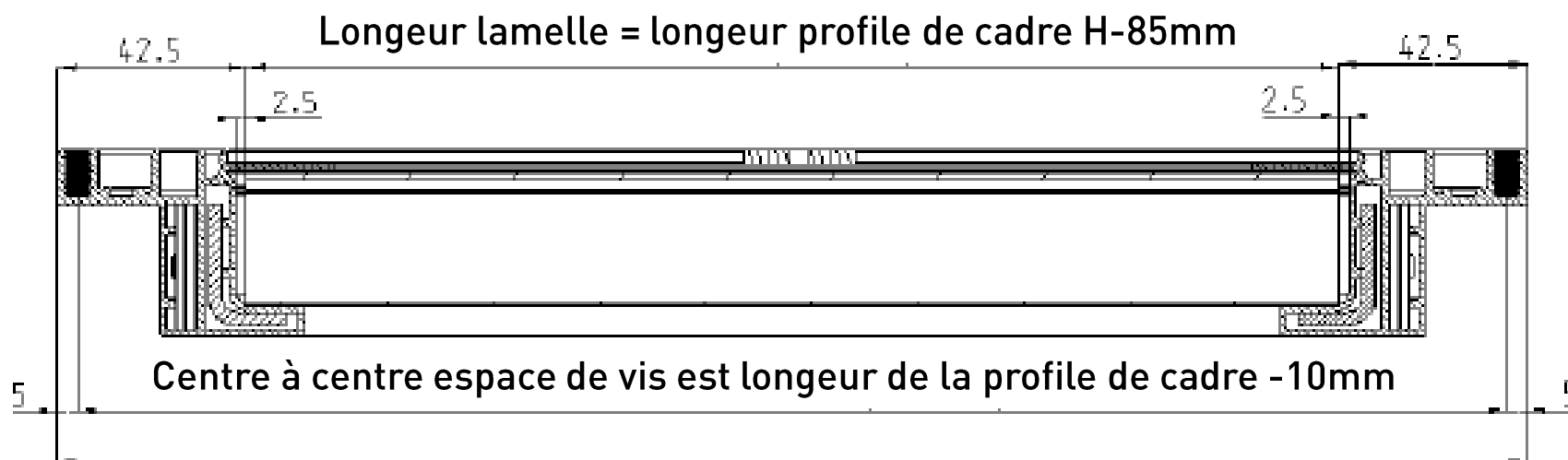


Outil pour fixer le anti-parasite

K0001001



Mesures de découpe des profilés type DGS ++ M30Z



Mesures de découpe de l'ensemble des profilés type DGS ++ M30Z

Dimensions maximum standard:

chaque grille de ventilation murale est livrée en général entièrement finie en brut et laquée après assemblage.

La hauteur maximale est de 1600mm pour une largeur de 4000mm, ou de 4000mm pour une largeur de 1600mm.

Pour les grilles de ventilation murales de ce type mais de plus grande taille:

les profilés sont d'abord laqués, puis découpés sur mesure.

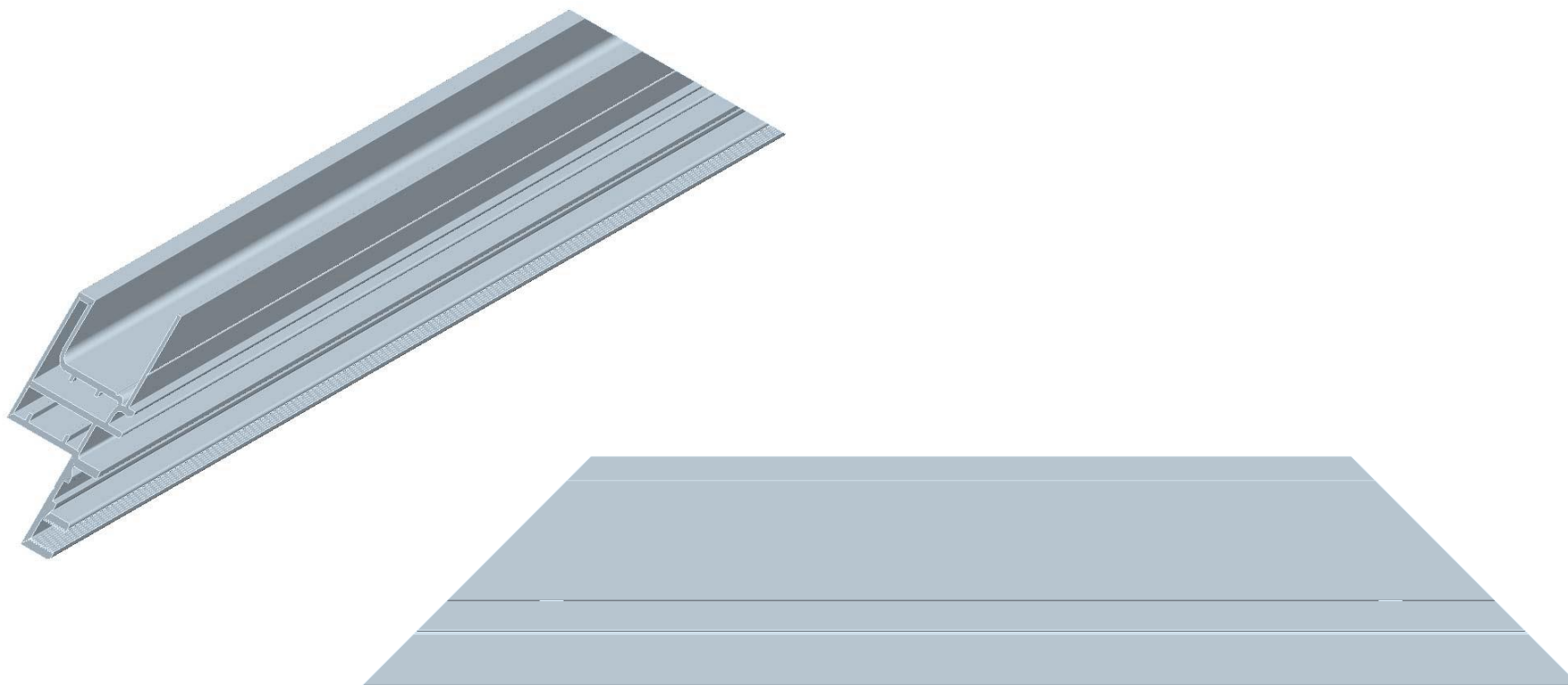
Dimensions maximum standard: hauteur de 2800mm pour une largeur de 6000mm, ou hauteur de 6000mm et une largeur de 2800mm (transport)

Merci de contacter notre département de production pour d'autres dimensions.

Assemblage et pose de la grille DGS++ M30Z

Découpe en biais du cadre en profilés

Les dimensions apparaissent dans la feuille de calcul Excel.

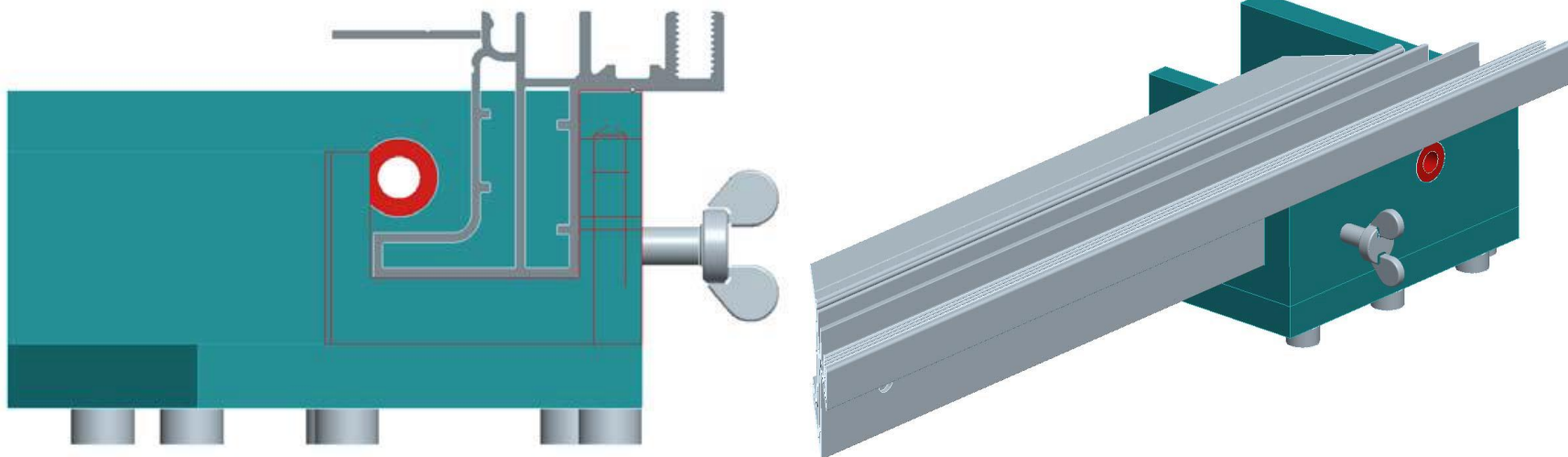


Assemblage et pose de la grille DGS++ M30Z

L'assemblage d'un cadre en profilés renforcé consiste, dans un premier temps, à réaliser des perçages de montage dans le cadre en profilés renforcé pour permettre l'immobilisation des équerres d'assemblage.

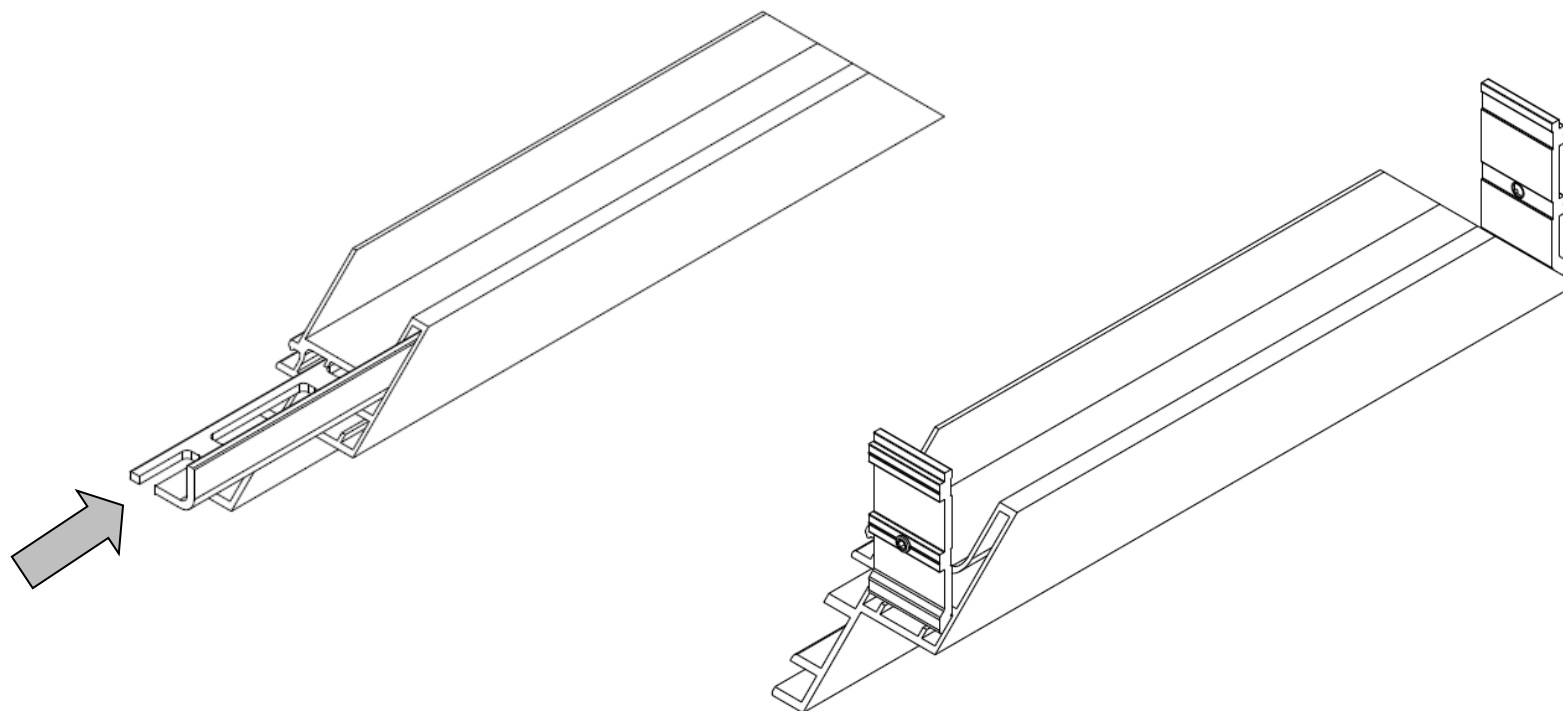
Pour cela, utiliser le gabarit de perçage.

Effectuer des perçages de Ø 6,2mm.



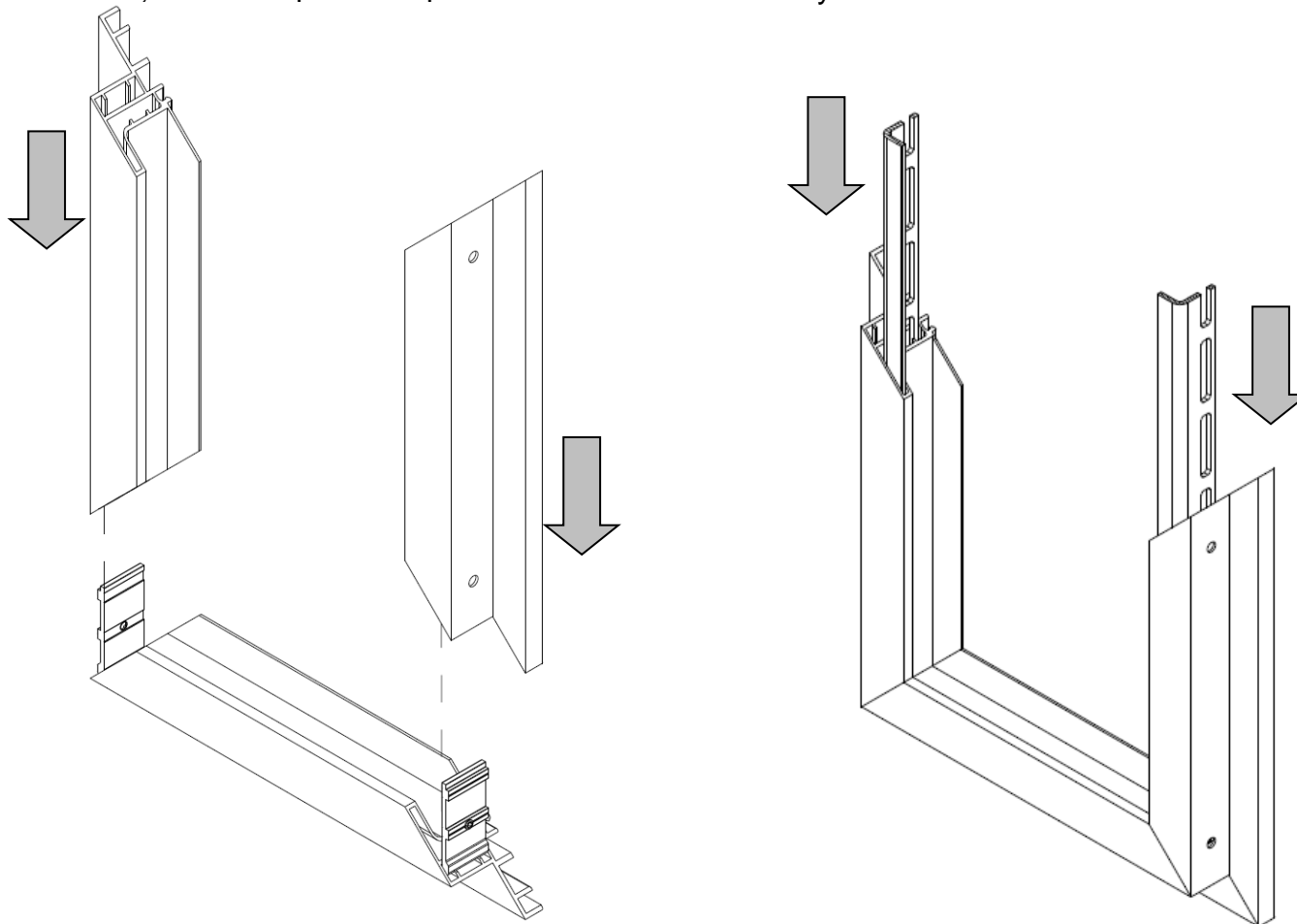
Assemblage et pose de la grille DGS++ M30Z

Pour l'assemblage d'un cadre en profilés renforcé, il faut commencer par insérer un renfort dans le profilé de cadre inférieur. Ensuite, insérer les équerres d'assemblage G9689 dans ce profilé de cadre.



Assemblage et pose de la grille DGS++ M30Z

L'opération terminée, mettre en place les profilés de cadre latéraux et y insérer un renfort.



Assemblage et pose de la grille DGS++ M30Z

ATTENTION :

veiller à ce que les coupes d'onglet soient parfaitement jointives et qu'il n'y ait pas de fentes.

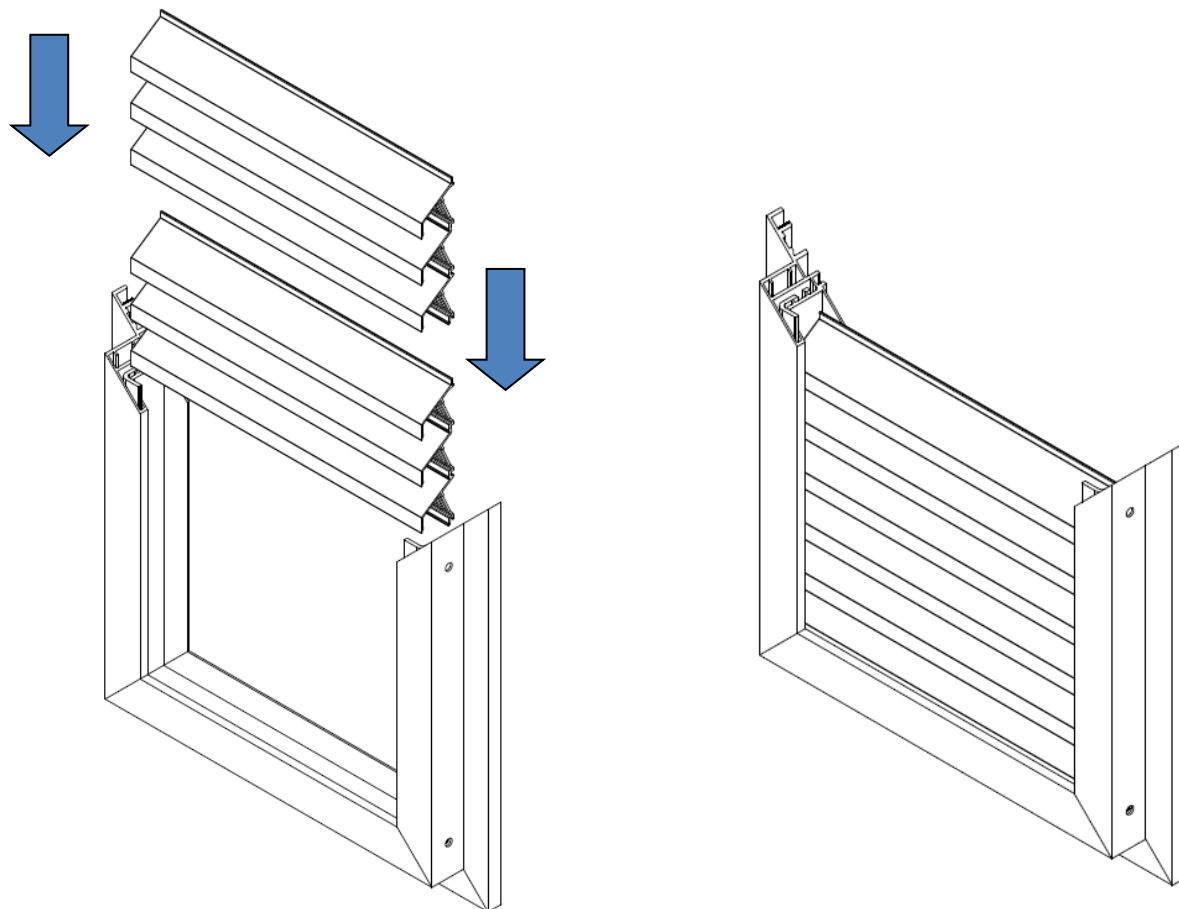
L'équerre fixée sur une planche servira d'aide.

Pour les profilés en aluminium laqué, éliminer les fines bavures et poncer les angles au papier abrasif.

Éviter de trop serrer les vis à six pans creux: risque de déformation des profilés !

Assemblage et pose de la grille DGS++ M30Z

Emboîtement des lames dans le cadre

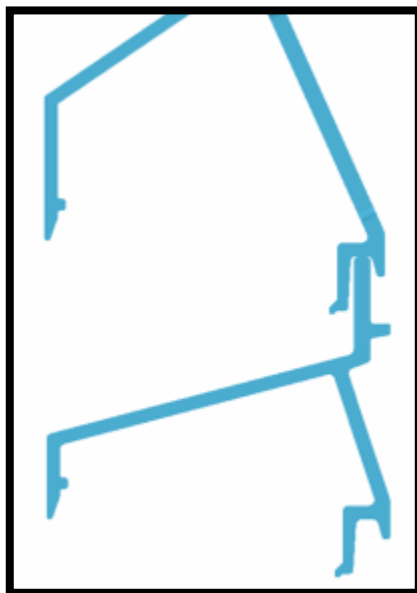


Pose des lames

Le principe des lames est tel qu'il permet de recueillir le plus grand nombre possible de triples lames.

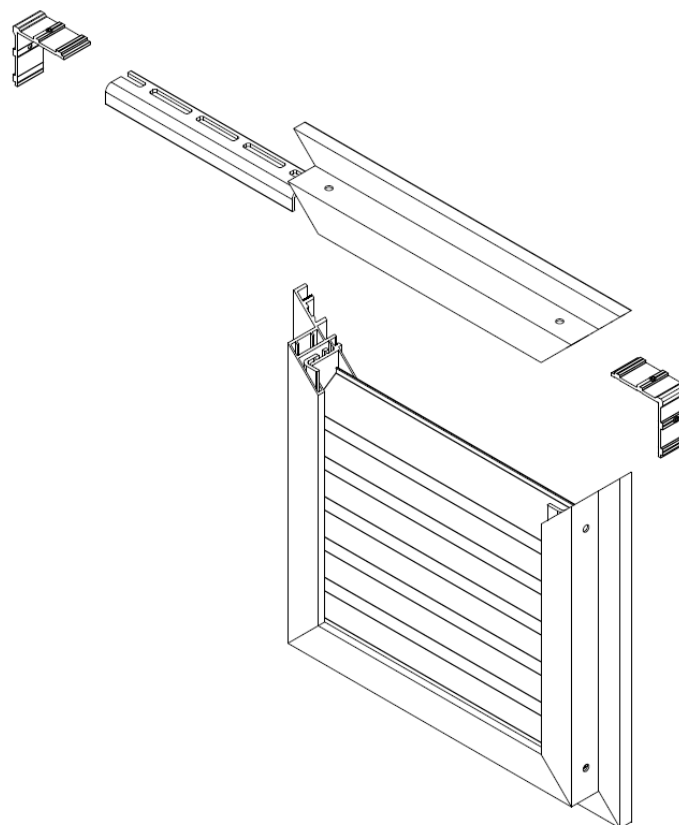
Une solution serait de commencer par une lame de départ, puis une triple lame, que l'on peut faire suivre par des lames uniques (2 au plus) pour finir avec le reste des autres triples lames.

La combinaison retenue de lames se calcule à l'aide d'un logiciel en fonction de la hauteur de la grille. L'emboîtement des lames dans la grille se fait de haut en bas. Il convient de s'assurer que la lame inférieure épouse bien le profilé de cadre inférieur et que les lames s'emboîtent les unes aux autres sur toute la longueur.



Pose du profilé de cadre supérieur

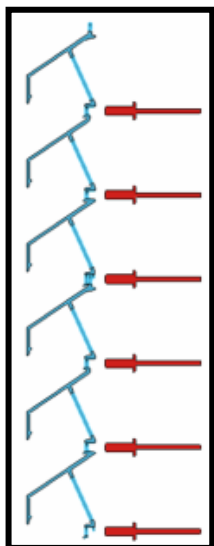
Ici encore, commencer par insérer un profilé de renfort dans le profilé de cadre supérieur. La pose du profilé de cadre supérieur est identique à celle du profilé inférieur. S'assurer ici aussi que les coupes d'onglet sont bien raccordées.



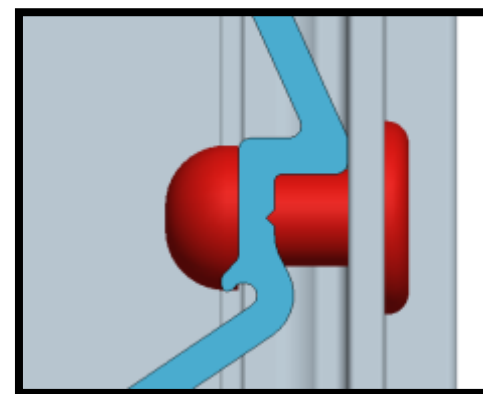
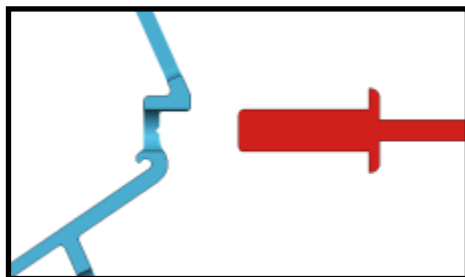
Assemblage et pose du profilé de cadre renforcé supérieur DGS++ M30Z

Ensuite, fixer la lame supérieure aux profilés latéraux du cadre à l'aide d'un rivet. Il convient de porter une attention particulière à l'équerrage du cadre et de s'assurer que les lames s'ajustent correctement entre elles avant de les assembler avec des rivets. Lors du perçage des trous de 4mm, plaquer toutes les lames vers le bas afin d'assurer le bon serrage des lames entre elles. L'emplacement des perçages est indiqué par une rainure de perçage située au dos du cadre en profilés. Les emplacements en hauteur sont indiqués en suivant la rainure de perçage des lames.

L'assemblage se fait par rivets Pop inox 4x12mm (G0000077). Dans le cas d'une grille murale renforcée, la fixation de chaque lame est assurée par un rivet aveugle tête inox tige inox. Ainsi chaque triple lame sera fixée trois fois par côté. Pareillement, chaque lame simple est fixée par un rivet par côté. Commencer par le bas. Les lames se trouvant en regard du profilé de renfort (P13021-30) seront rivetées à chaque pas de lame (37,5mm) (mais les profilés de renfort sont en plus équipés d'une rondelle de Ø 5mm). Chaque grille recevra un ou plusieurs profilé(s) de renfort. La fixation des profilés de renfort se fera selon un entraxe de 210mm.



En cas d'un cadre en profilés renforcé (pas de lame de 37,5mm), les triples lames seront rivetées à trois endroits.

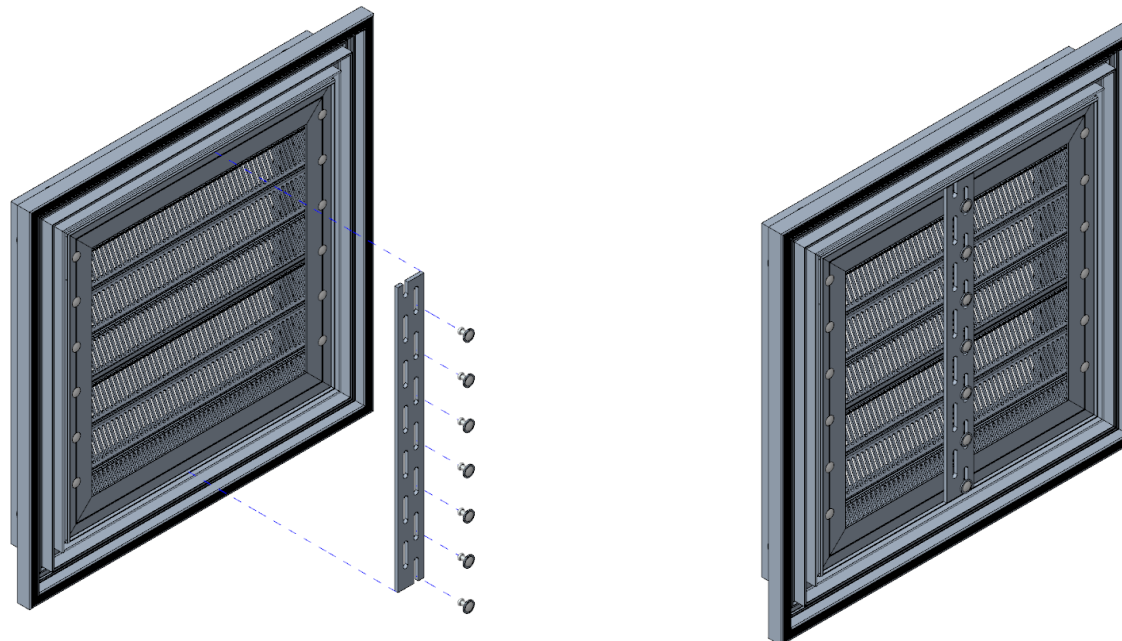


Les grilles de ventilation de grande largeur/ou de hauteur importante type DGS++ M30Z.

Chaque grille recevra un ou plusieurs renfort(s). Ce renfort est constitué d'une barre inox plate de 25 x 3mm.

La fixation de ce renfort à la grille sera assurée par des rivets aveugles inox / inox et des rondelles de Ø 5mm. La barre inox plate 25/3 sera fixée au cadre en profilés ainsi qu'aux lames par des rivets. Le logiciel de calcul de la combinaison des lames détermine en outre le nombre de renforts nécessaires. (Entraxe: 210mm.)

Ceux-ci devront être systématiquement fixés dans les sens de la largeur. Dans le cas d'une grille murale renforcée, les renforts inox ne seront pas montés en oblique. Le logiciel de calcul permet de calculer la distance entre renforts.

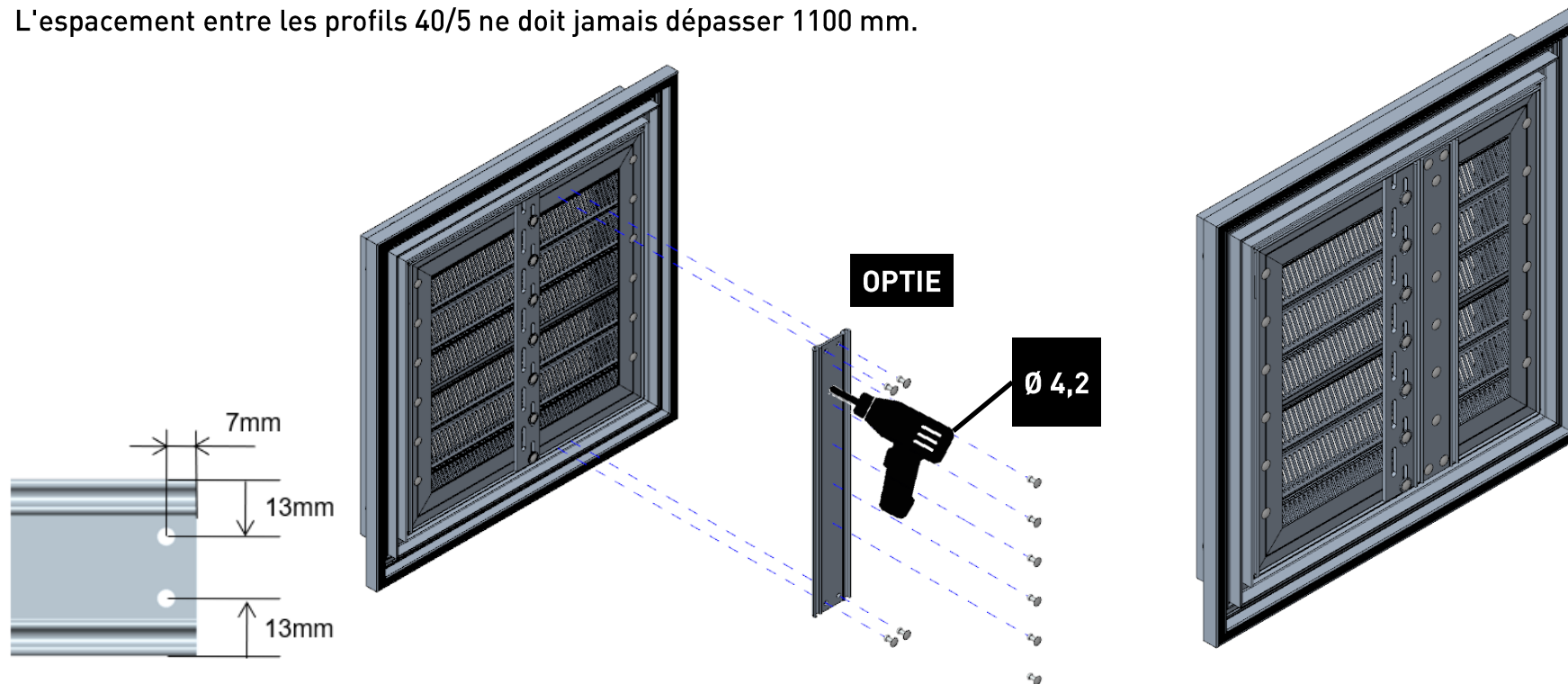


Si l'option avec maille est choisie et que la largeur et la hauteur dépassent 1200 mm, un profilé de renforcement 40/5 est ajouté. L'espacement est spécifié dans la liste des pièces.

Si un profilé de renforcement 40/5 coïncide avec un profilé de renforcement en acier inoxydable, placez le profilé 40/5 à côté du profilé en acier inoxydable.

Percez les trous pour fixer le profilé de renforcement en haut et en bas du cadre et fixez le profilé à la grille. Percez ensuite les trous pour riveter le profilé de renforcement aux lattes.

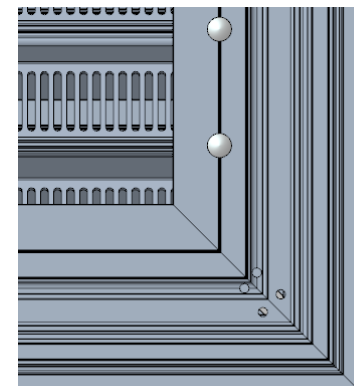
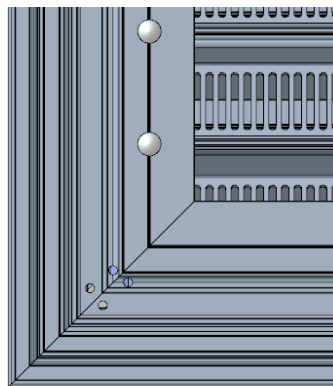
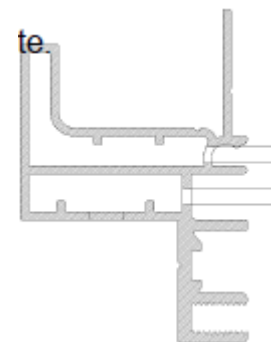
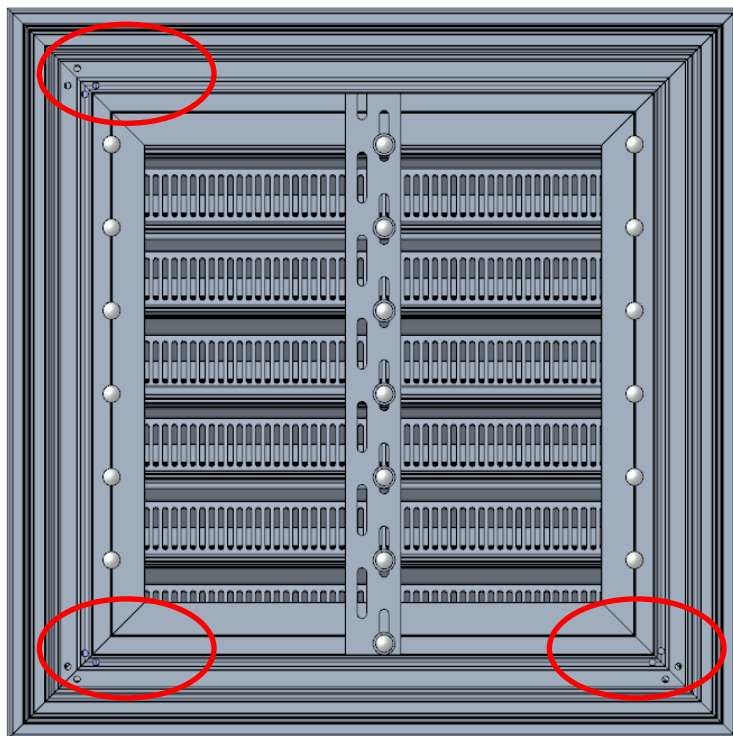
L'espacement entre les profils 40/5 ne doit jamais dépasser 1100 mm.



Perçage des orifices de drainage

Il est recommandé de munir le profile de cadre inférieur et ceux des côtés d'orifices de drainage. Le perçage de ces orifices, de diamètre 3 mm, suppose un entraxe égal à $\pm 350\text{mm}$.

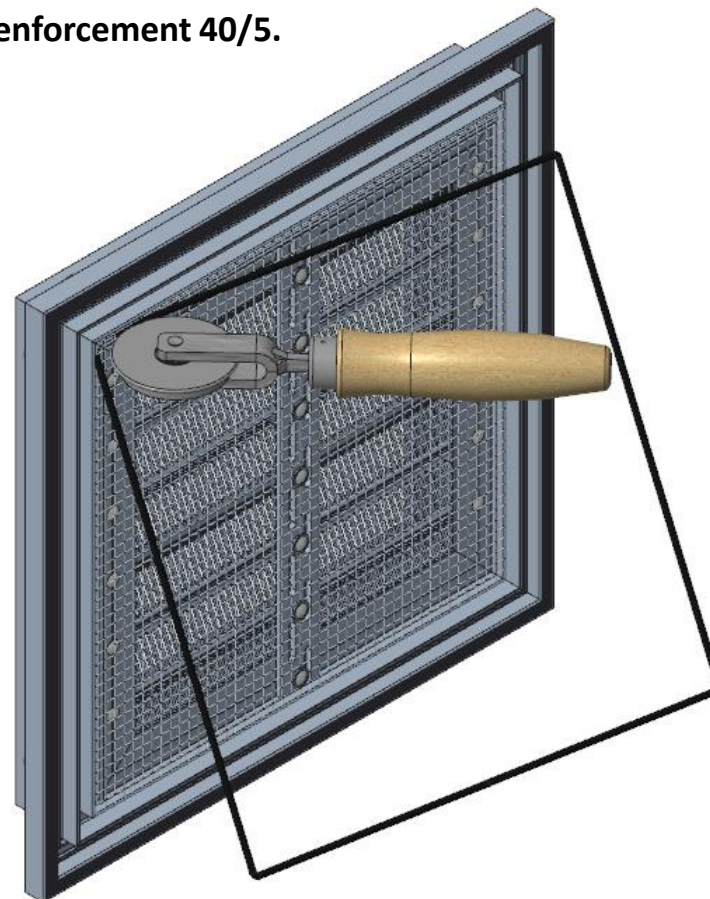
Prévoir au moins 12 perçages sur l'arrière de chaque cadre.



Maille en acier inoxydable

Pousser le joint torique dans la rainure prévue avec le rétracteur.

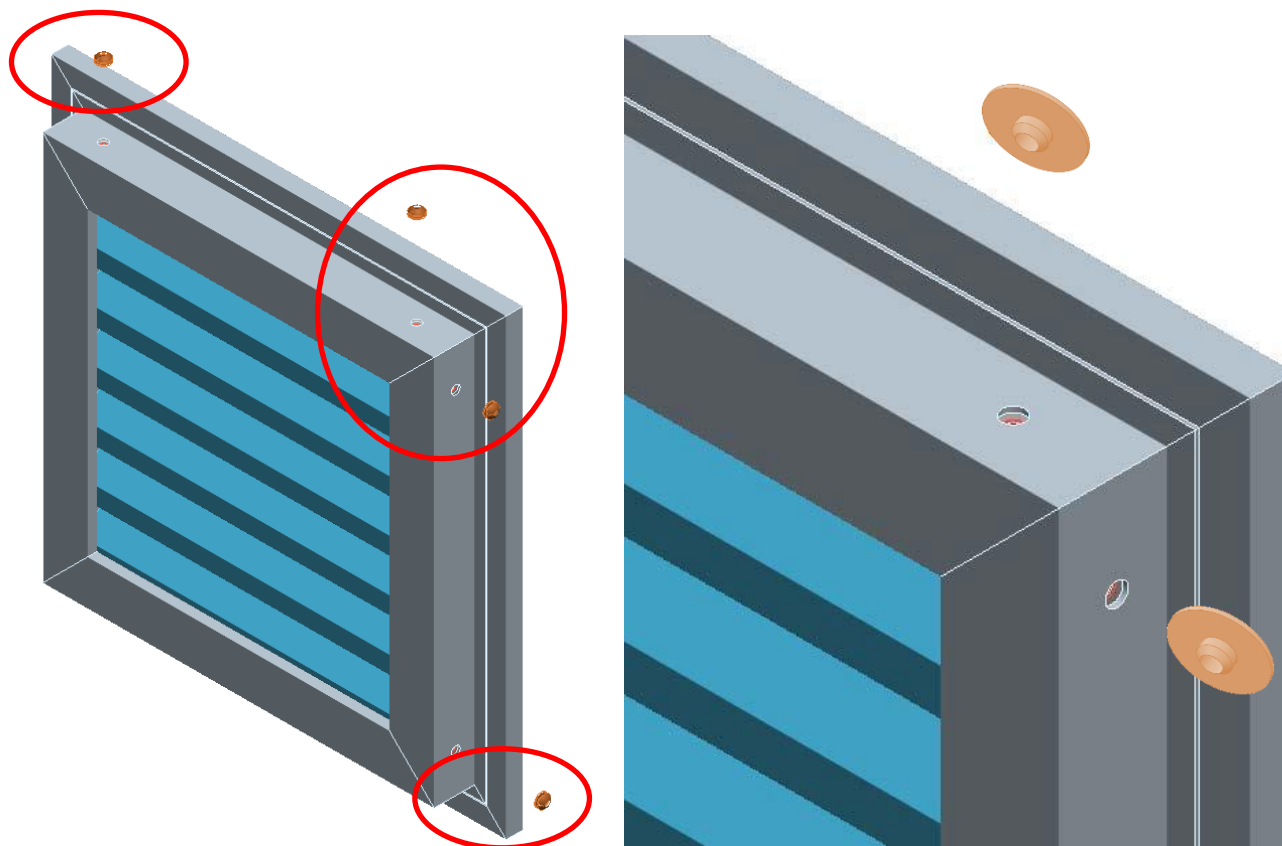
Si nécessaire, interrompre le joint torique au niveau du profil de renforcement 40/5.



Mise en place des bouchons d'obturation

Après le laquage, mettre en place les bouchons d'obturation (G0100701).

8 pièces /grille.



Conditionnement

Les grilles de ventilation standard sont livrées conditionnées sous film tubulaire de polyéthylène de haute densité. La largeur du film tubulaire est de 100mm plus que la hauteur de la grille de ventilation.

Lorsque la hauteur ou la largeur est inférieure à 700mm, le conditionnement sous film tubulaire est privilégié.

Le conditionnement sous film à bulles est privilégié lorsque la hauteur ou la largeur est supérieure à 700mm.

Chaque grille de ventilation comporte un logo le plus à gauche sur le profilé de cadre supérieur.

Contenu de l'emballage

DGS ++ M30Z Le conditionnement comprend une feuille récapitulative des grilles ainsi que la grille de ventilation proprement dite.

Identification du conditionnement

Une étiquette est apposée sur le film tubulaire de chaque grille de ventilation. L'étiquette reprend les données suivantes:

Libellé de la grille de ventilation

Dimensions

Coloris

Code à barres

En plus, une grande étiquette standard est prévue pour chaque boîte ou emballage (à partir d'un certain nombre de grilles). L'adresse de livraison et le contenu y sont mentionnés.

Pour du sur-mesure, une grande étiquette est apposée sur le colis de chaque grille de ventilation.