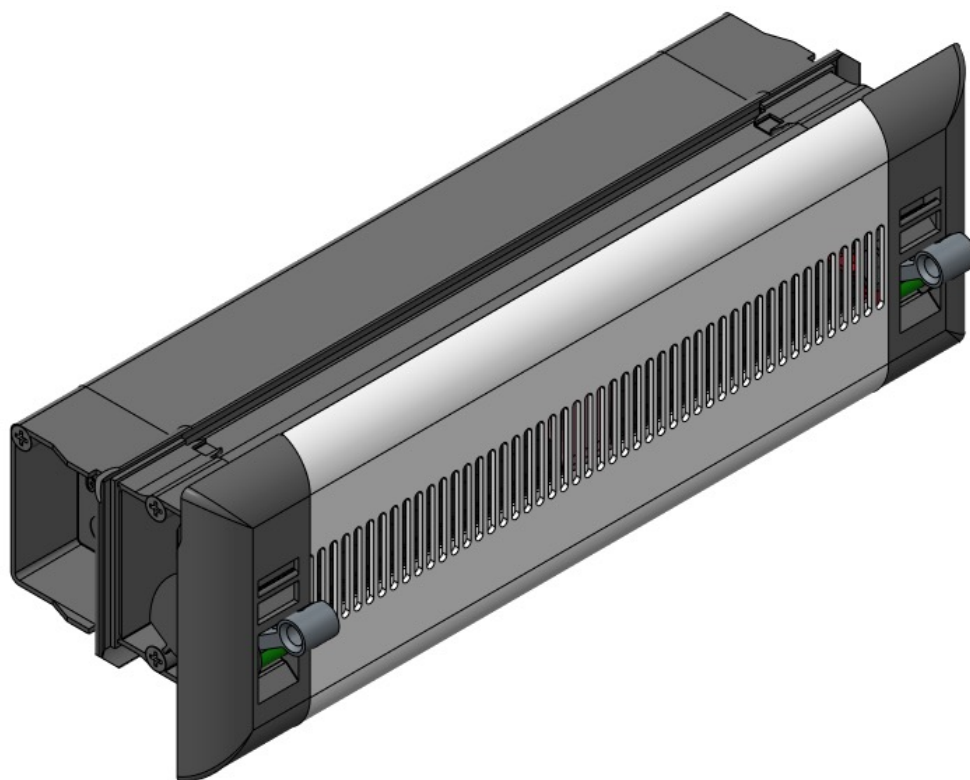


Plaatsingsinstructies

EasyFit 50 ZR

L0004048

17/02/2023



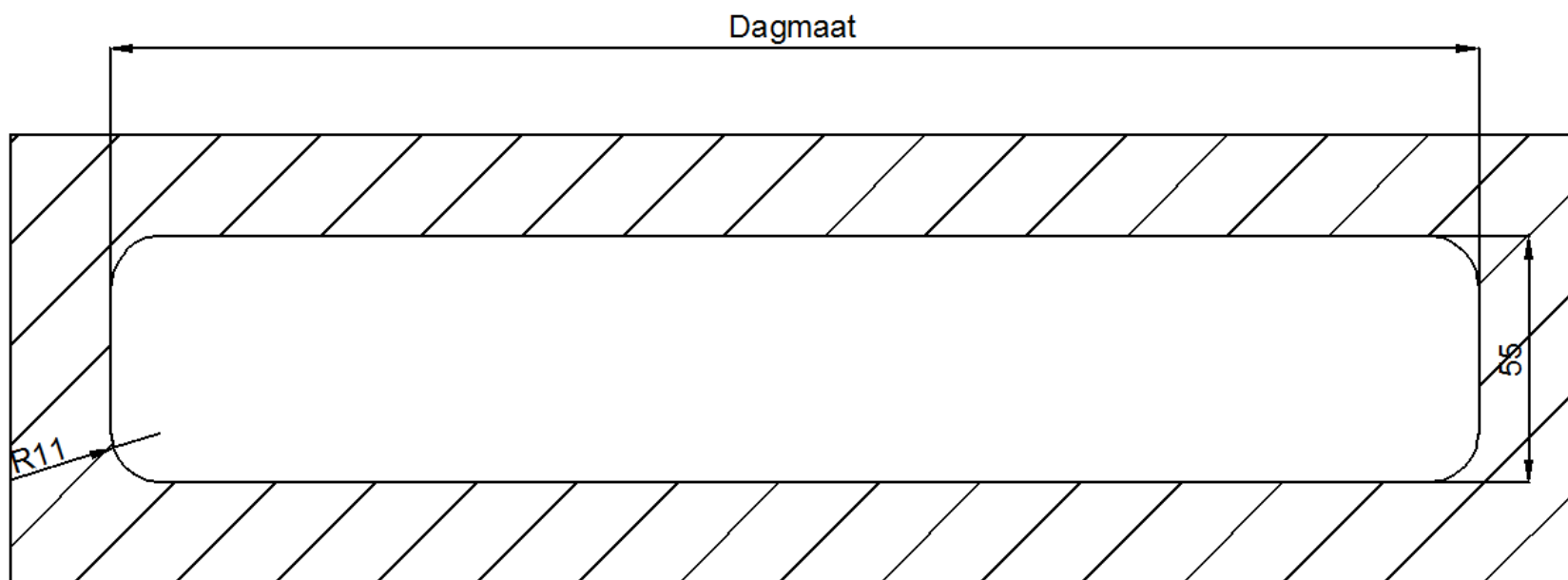
INHOUD

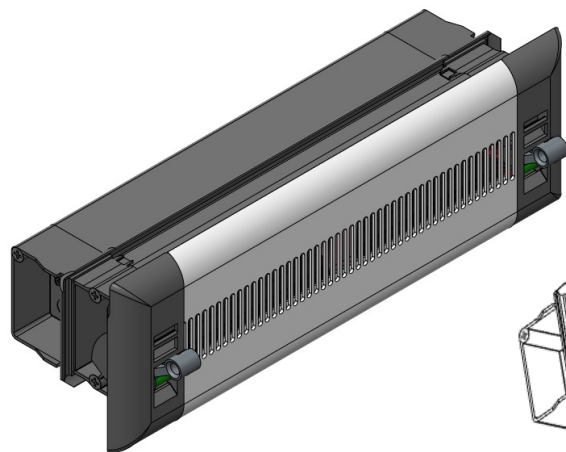
1. Voorbereiden kozijn
2. Voorbereiden rooster
3. Rooster plaatsen (vastschroeven)
4. Rooster plaatsen (nieten)

1

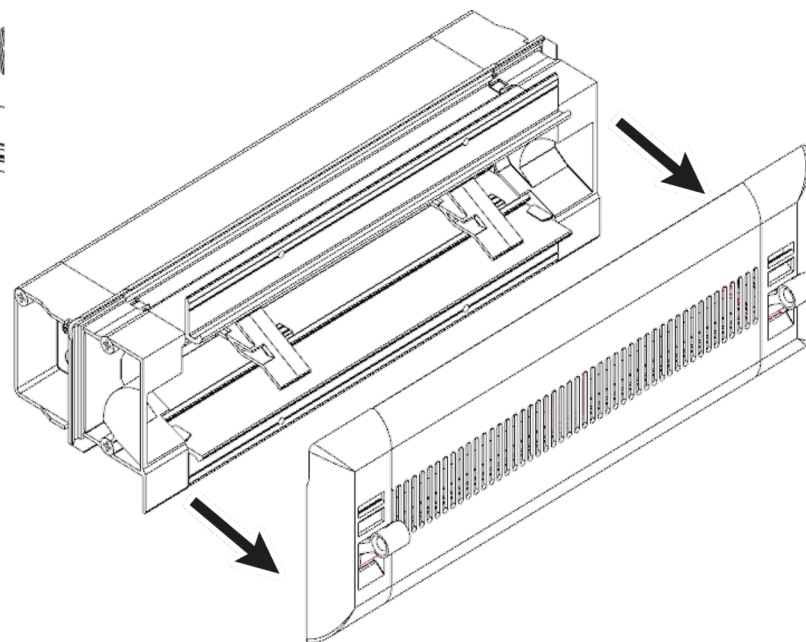
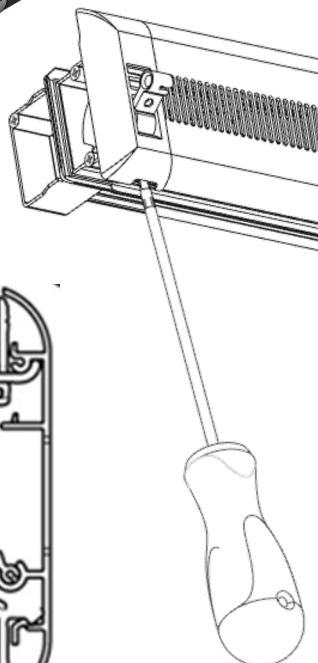
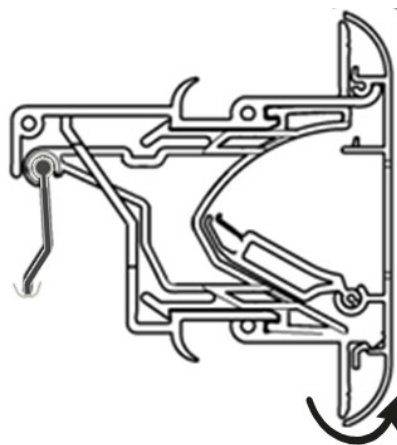
Vorbereitung kozijn

Het houten kozijn moet uitgefreesd worden met een frees $\varnothing 22$ mm.
De hoogte van de opening moet 55 mm zijn, de lengte van de opening volgens de dagmaat van het rooster.





Open de verpakking van het rooster en klik er de binnenkap van.
Aan de onderkant van het kopschot is er een opening voorzien om met
een schroevendraaier makkelijk de binnenkap te verwijderen.

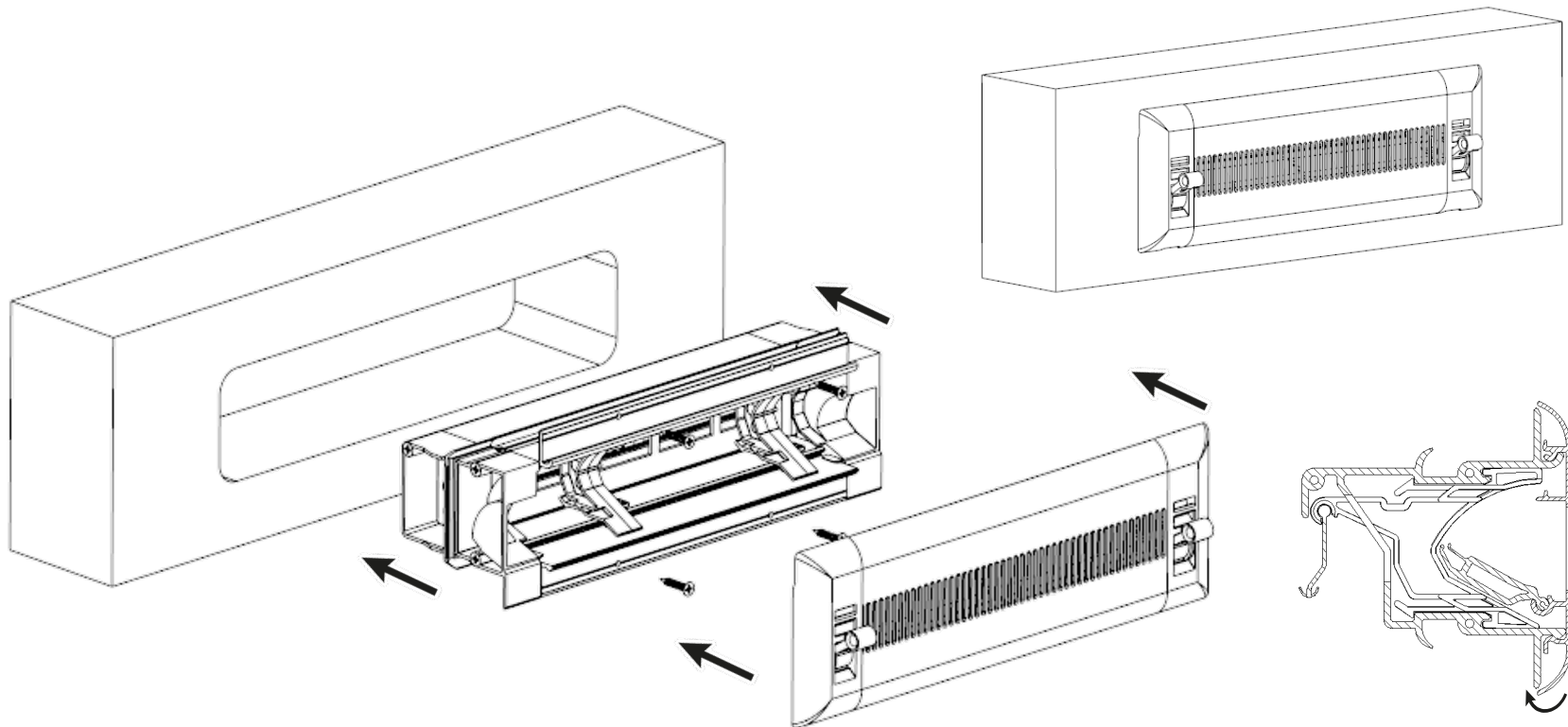


OPTIE 1:

Plaats het rooster in de voorziene opening.

Schroef dit vast. Gebruik hiervoor een schroef met verzonken kop 3.5 x 20mm.

Klik er het binnenprofiel terug op.



OPTIE 2:

Plaats het rooster in de voorziene opening.
Niet het rooster vast ter hoogte van de koppelstukken.
Klik er het binnenprofiel terug op.

