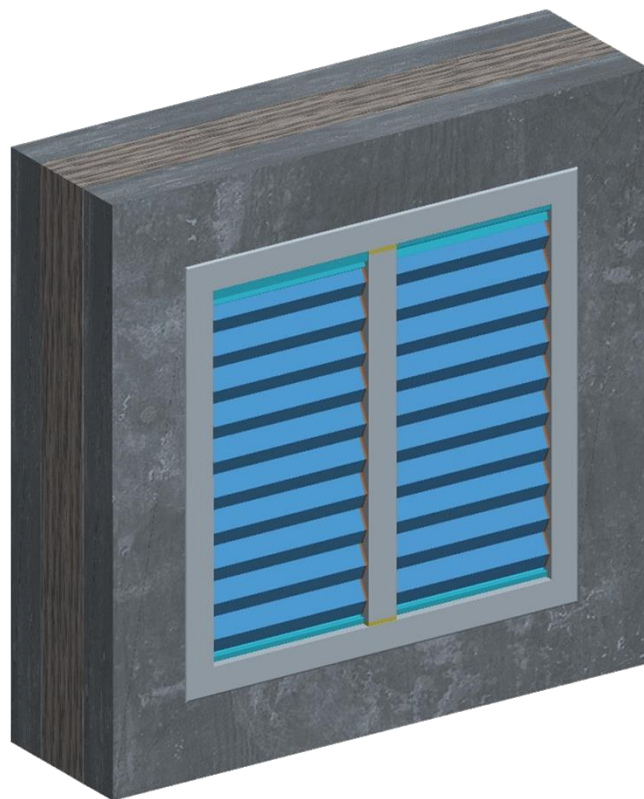


Instructions de pose

# DucoGrille Close 35

9/08/2023

**DUCO**  
Ventilation & Sun Control



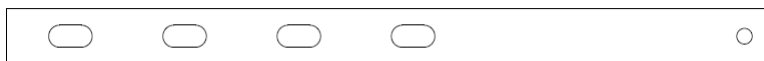
## TABLE DES MATIÈRES

1. Liste des pièces détachées
2. Dimensions
3. Commande
4. Pose

# 1 Liste des pièces détachées

**Patte de fixation DucoClose 35Z+**

G0009681



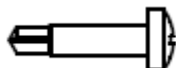
**Rivet aveugle Ø3x6**

G0000061



**Vis autotaraudeuse 3,5x16 DIN 7504**

G0000080



La DucoGrille Close 35 est disponible avec différents cadres et dans différentes tailles :

- Largeur
  - Minimum selon tableau
  - Par mm
- Hauteur
  - Minimum selon tableau
  - Par pas de 50 mm
- Dimensions maximum (largeur x hauteur)
  - 3000 x 773,5 mm
  - 800 x 2473,5 mm

Pour une grille G ou une grille N, prévoyez une ouverture dans le mur d'au moins 10 mm de plus en hauteur et en largeur que la grille.

CADRE	TYPE	LARGEUR MINIMUM	HAUTEUR MINIMUM
F24	Taille du vitrage de la grille de fenêtre 24 mm	160 mm	263,5 mm
F28	Taille du vitrage de la grille de fenêtre 28 mm	160 mm	263,5 mm
G	Grille à encastrer avec aile de recouvrement	160 mm	223,5 mm
N	Grille à encastrer sans aile de recouvrement	160 mm	223,5 mm

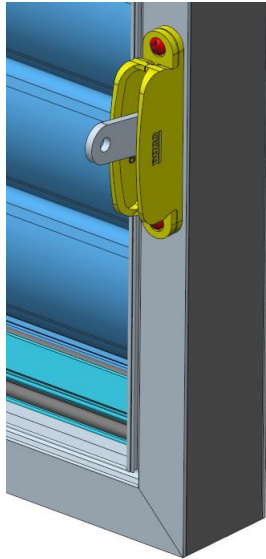
DucoGrille Close 35 est disponible avec différentes commandes :

- Côte

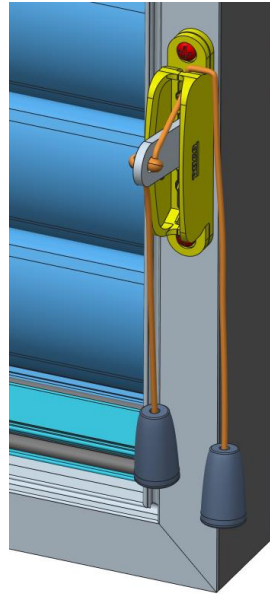
- À l'intérieur

- À l'intérieur et à l'extérieur

-Type:



Levier



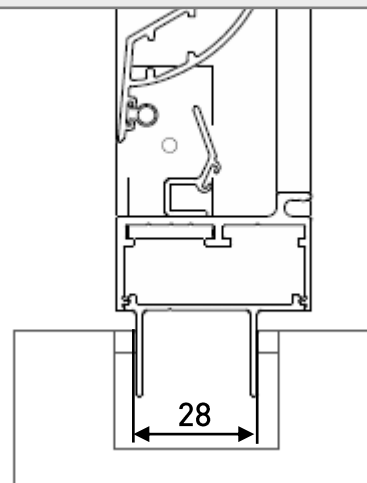
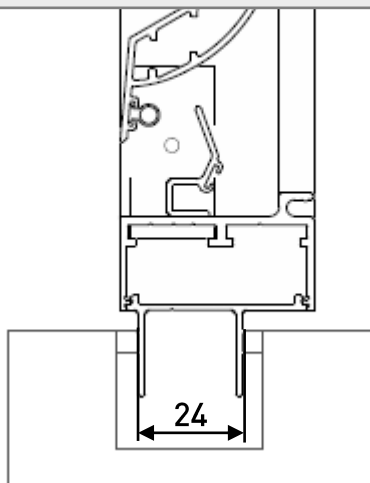
Corde



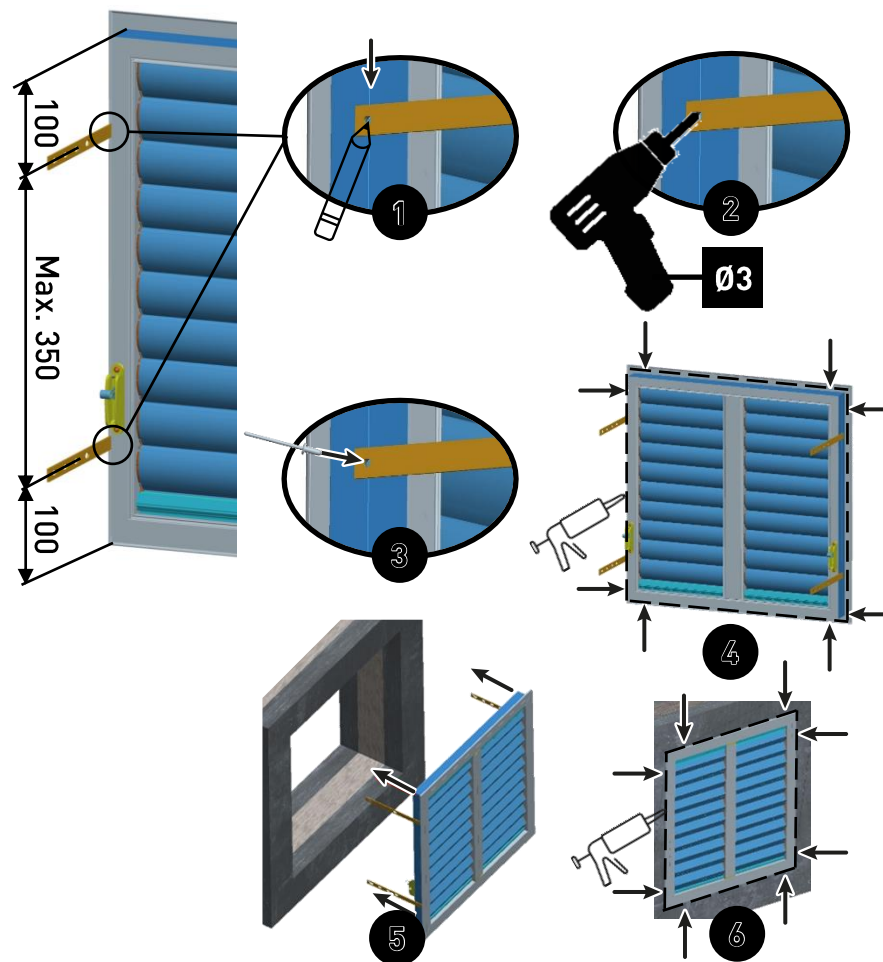
Barre

La pose d'une DucoGrille Close 35 dépend du cadre :

CADRE	TYPE	POSE	PAGE
F24	Taille du vitrage de la grille de fenêtre 24 mm	Remplacement pour verre 24 mm	5
F28	Taille du vitrage de la grille de fenêtre 28 mm	Remplacement pour verre 28 mm	5
G	Grille à encastrer avec aile de recouvrement	Sur mur extérieur	6
N	Grille à encastrer sans aile de recouvrement	Sur grille extérieure au choix Sur mur intérieur (avec grille extérieure au choix)	7 8

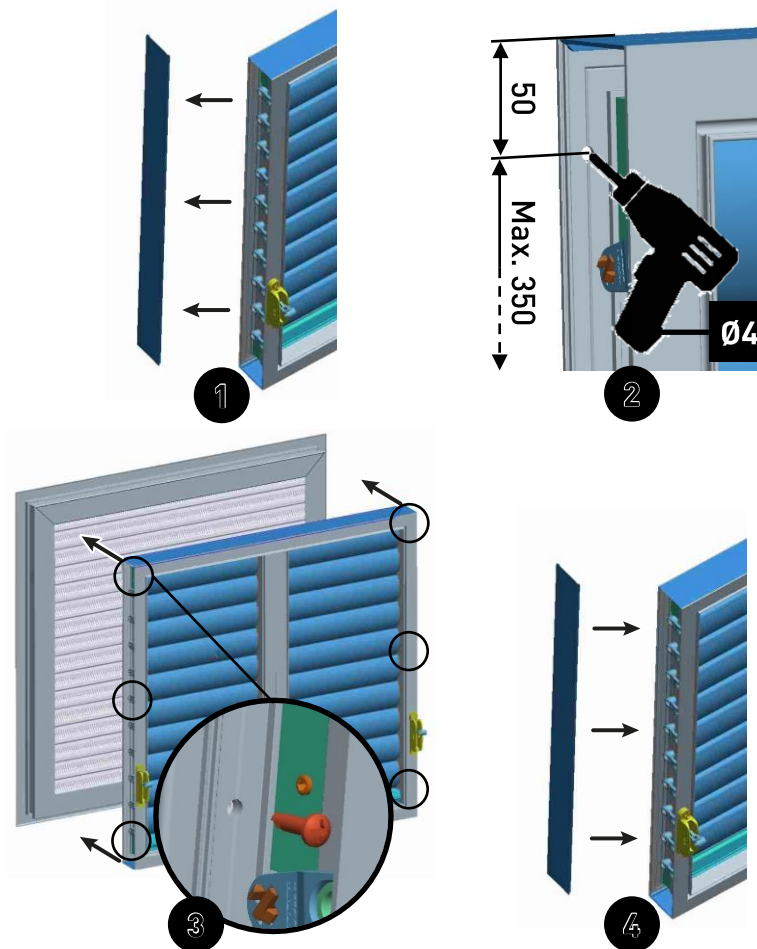


1. Marquez l'emplacement des pattes de fixation (G0009681) sur les côtés du cadre dans le canal de forage prévu :
  - 1 patte de fixation par côté à 100 mm du côté supérieur du cadre
  - 1 patte de fixation par côté à 100 mm du côté inférieur du cadre
  - prévoyez des pattes de fixation supplémentaires si la distance entre deux pattes de fixation est supérieure à 350 mm
2. **Attention !** Ne percez que le cadre extérieur. Percez des trous de  $\varnothing 3$  mm, d'une profondeur de 2 mm, pour fixer les pattes de fixation.
3. Fixez les pattes de fixation à l'aide des rivets aveugles (G0000061).
4. Appliquez du silicone transparent à l'intérieur de l'aile de recouvrement.
5. Placez la grille dans l'ouverture prévue et fixez les pattes de fixation à l'aide d'une attache adaptée au support.
6. Appliquez du silicone transparent à l'extérieur de la grille.



### Pour pose sur grille extérieure au choix

1. **Attention !** Les profils de couverture sont remis en place après la fixation de la grille.  
Retirez les profils de couverture sur les côtés du cadre.
2. **Attention !** Ne percez que le côté placé contre la grille extérieure.  
Percez des trous de  $\varnothing 4$  mm dans le canal de forage prévu :
  - 1 trou par côté à 50 mm du côté supérieur du cadre
  - 1 trou par côté à 50 mm du côté inférieur du cadre
  - prévoyez des trous supplémentaires si la distance entre deux trous est supérieure à 350 mm
3. Placez la DucoGrille Close 35 à l'arrière de la grille extérieure et fixez-la à l'aide des vis (G0000080).
4. Remplacez les profils de couverture sur les côtés du cadre.
5. Montez la grille extérieure conformément aux instructions qui l'accompagnent.





### Pour pose sur mur intérieur

1. Montez la grille extérieure conformément aux instructions qui l'accompagnent.
2. Pliez les pattes de fixation à 90° de manière à obtenir la profondeur d'installation souhaitée.
3. Marquez l'emplacement des pattes de fixation (G0009681) sur les côtés du cadre dans le canal de forage prévu :
  - 1 patte de fixation par côté à 100 mm du côté supérieur du cadre
  - 1 patte de fixation par côté à 100 mm du côté inférieur du cadre
  - prévoyez des pattes de fixation supplémentaires si la distance entre deux pattes de fixation est supérieure à 350 mm
4. **Attention !** Ne percez que le cadre extérieur. Percez des trous de  $\varnothing 3$  mm, d'une profondeur de 2 mm, pour fixer les pattes de fixation.
5. Fixez les pattes de fixation à l'aide des rivets aveugles (G0000061).
6. Placez la grille dans l'ouverture prévue et fixez les pattes de fixation à l'aide d'une attache adaptée au support.
7. Finissez le mur intérieur comme vous le souhaitez.

