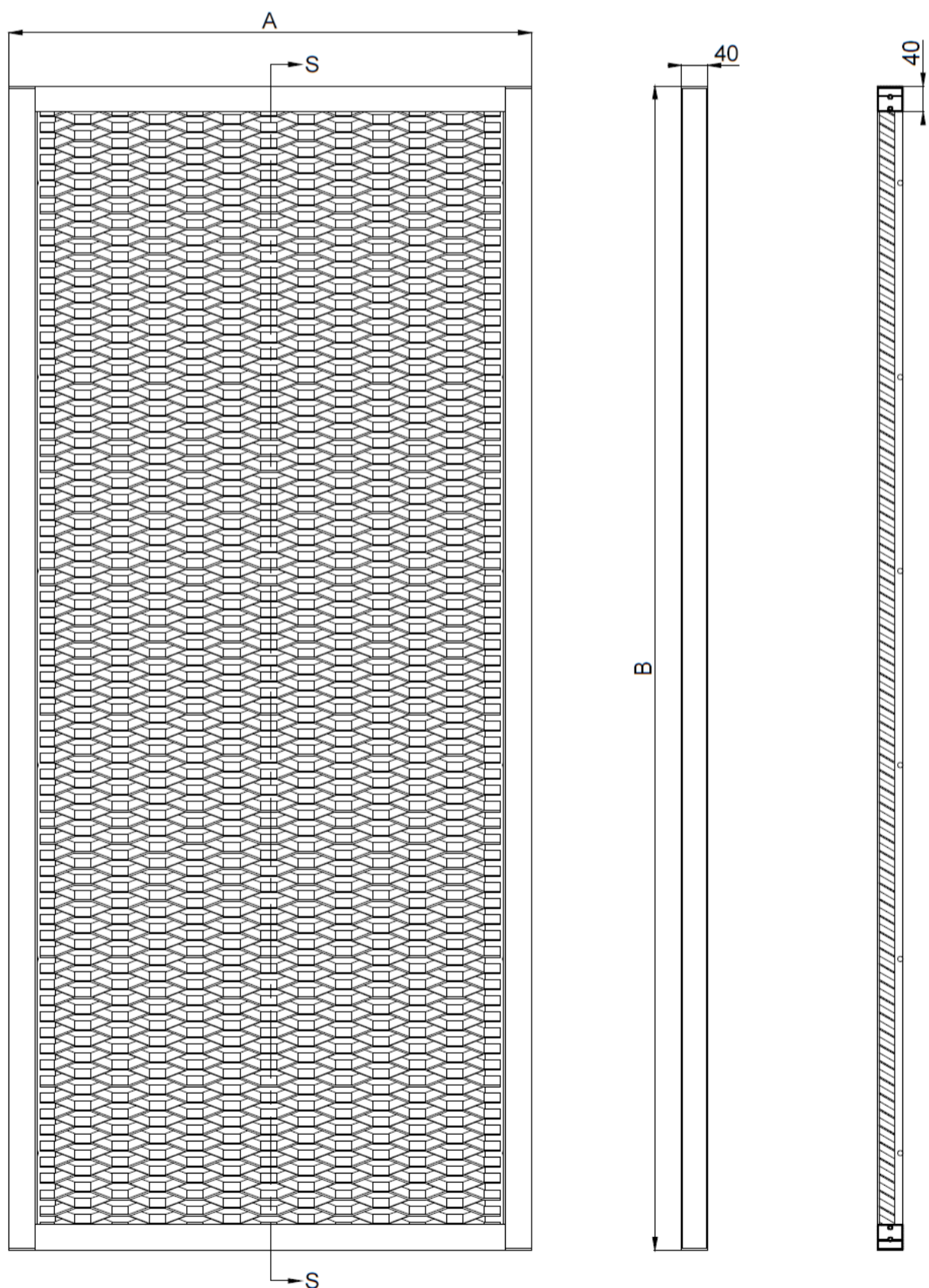
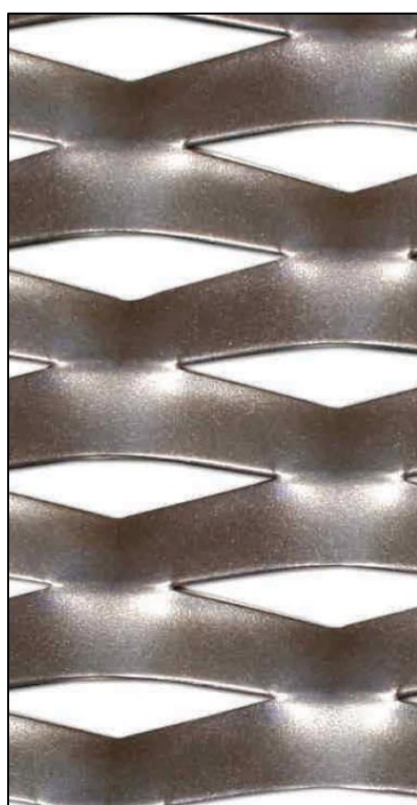


# TECHNISCHE FICHE



<b>TYPE</b>	DUCOSLIDE LUXFRAME 40/40 Streckmetaal
<b>BESCHRIJVING</b>	Extern permanent zonweringssysteem bestaande uit schuifpanelen met vast kader
<b>LAMELTYPE</b>	Streckmetaal
<b>MATERIAAL</b>	Aluminium
<b>TYPE PONSING</b>	Andaluz 110L
<b>KADERTYPE (BxH)</b>	40mm x 40mm
<b>MAX. SLIDE BREEDTE (800 Pa)</b>	A = 1250mm ↔ B = 2300mm
<b>MAX. SLIDE HOOGTE (800 Pa)</b>	A = 500mm ↔ B = 3500mm
<b>MATERIAAL KADER</b>	Aluminium : EN AW-6063 T66
<b>OPPERVLAKTE BEHANDELING</b>	Kader: standaard naturel geanodiseerd (15- 20µm) Streckmetaal en kader: gemoffeld polyester poedercoating (60-80µm)
<b>KLEUREN</b>	Alle RAL kleuren



A: Breedte kader  
B: Kaderhoogte

SECTION S-S