

Type	Duco Barrier Load Louvre - Luxframe 35/70 - 55°		
DESCRIPTION	panneau fixe comme protection contre les chutes		
FORME DES LAMES	60F Barrier Load		
PENTE DES LAMES	55°		
PAS DES LAMES	Selon calcul de la protection antichute spécifique, pas maximum = 100 mm		
LARGEUR DU CADRE	35 mm		
PROFONDEUR DU CADRE	70 mm		
DIMENSION MIN.	Largeur 100 mm		
DIMENSION MAX.	Largeur 1000 mm		
REACTION AU FEU	A2-s1,d0 (EN13501-1)		
MATÉRIEL	Aluminium : EN AW-6063 T66 (EN 573-3) Épaisseur du profil : min. 1,5mm		
TRAITEMENT DE SURFACE	- thermolaquée poudre polyester (60-80µm) selon Qualicoat Seaside type A - codes RAL spécifiques et/ou peinture texturée sur demande		
RÉSISTANCE AUX CHOCS		Fixé sur le cadre de la fenêtre	Fixé aux quatre coins
	EN13049	Classe 5	Pending
	NF P08-302	Classe H2	Pending
FUNCTION GARDE-CORPS	B03-004	Classe A/B/C4/D	Pending
	NEN-EN1991-1-1	Classe A/B/C4/D	Pending
	BS6180	Classe XI*	Pending

* vérifier le logiciel de calcul pour le pas et la largeur maximale

3

2

1

D

D

C

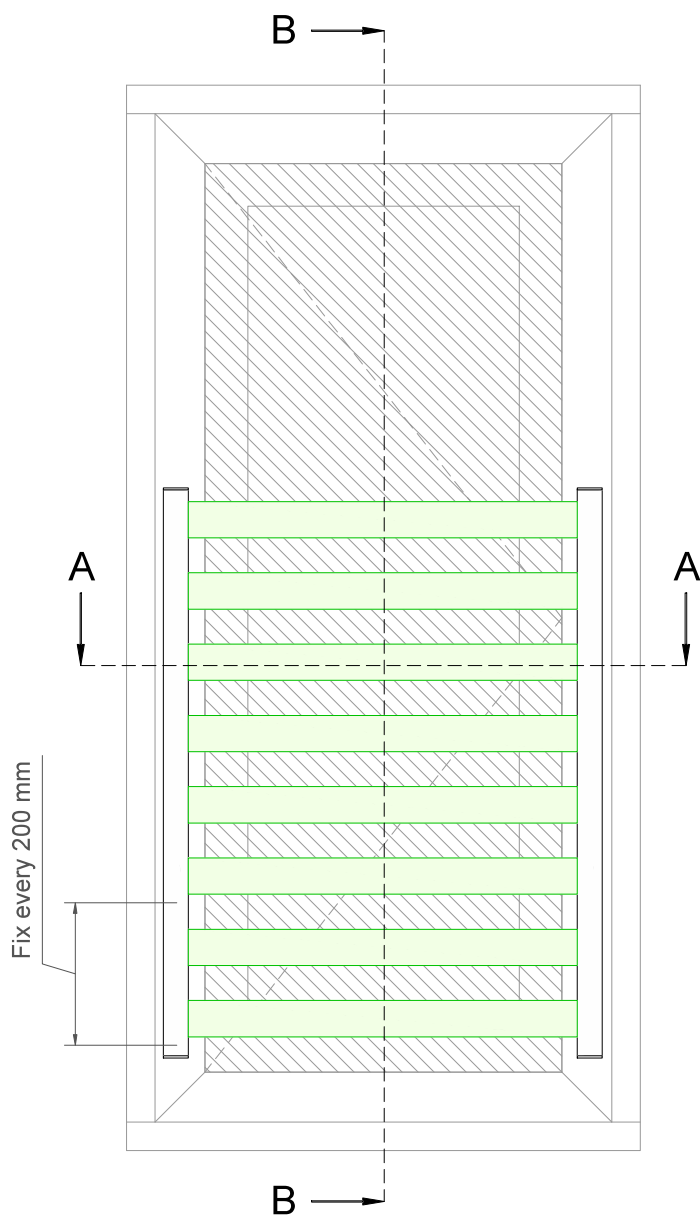
C

B

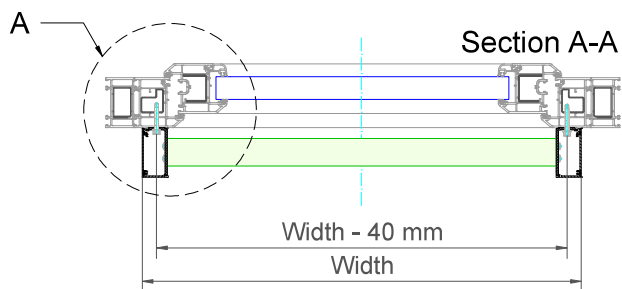
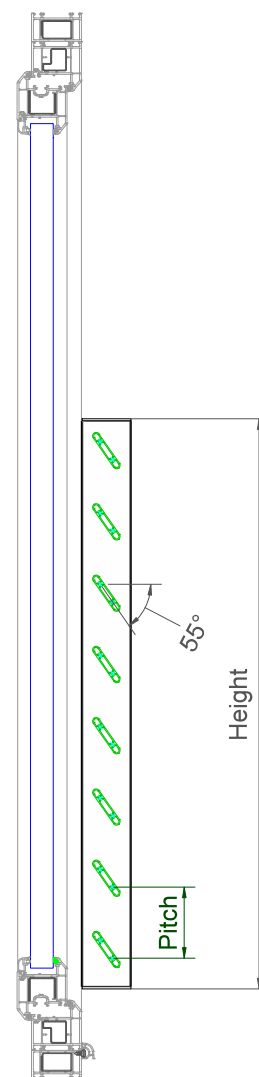
B

A

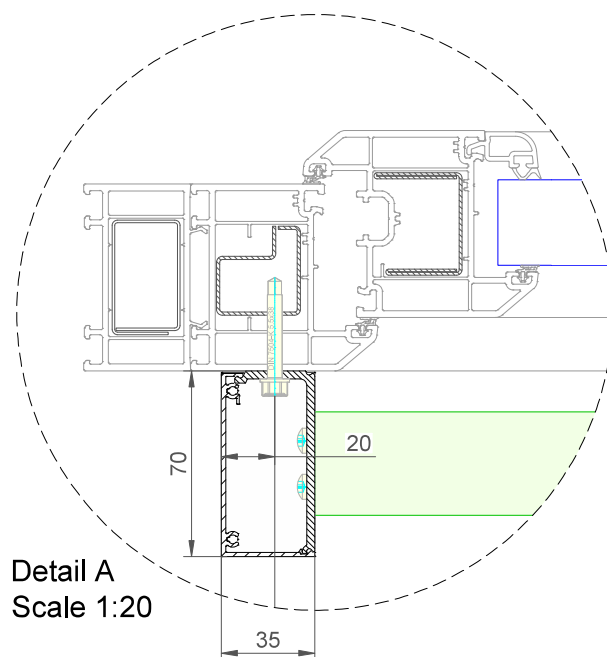
A



Section B-B



Section A-A

Detail A
Scale 1:20**example only - not for construction use**

Duco Barrier Load Louvre - Luxframe 35-70 - 55°

Datum : 27/05/2024

Schaal : 1:7,5

Window profiles for example purposes only.
Check compatibility with window manufacturer

DUCO
Ventilation & Sun Control

Bedrijvenlaan 2, - 8630 VEURNE
tel. 0032-58/330066 - fax.0032-58/330067
email: info@duco.eu www.duco.eu
Deze tekening is eigendom van Duco Projects en mag niet gekopieerd
noch getoond worden aan derden zonder schriftelijke toestemming

Tol. : ISO 2768-mK

Getekend : RTN

Mat. : Aluminium

Ref nr. :

Formaat : A3



omtrek

gewicht

lakoppervl.

Tekening nr. :

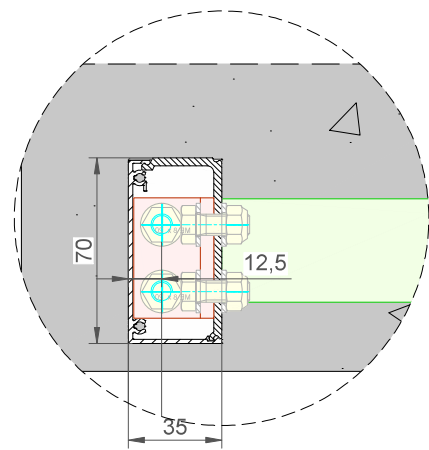
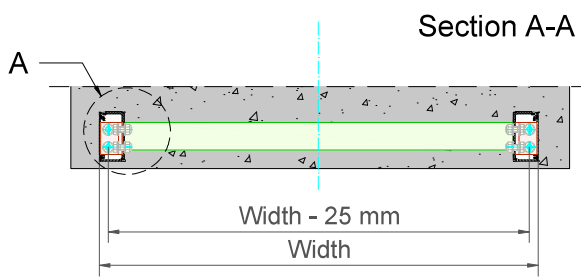
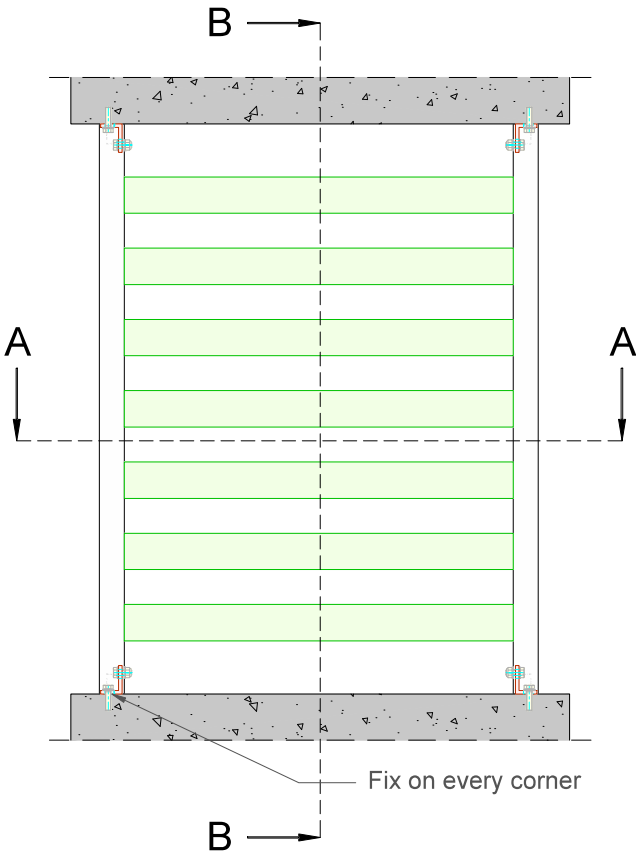
In case of PVC windows: screw fixations
should always be anchored in the steel
reinforcement of the frame

Barrier Load Louvre - Luxframe 35-70 - 55°

3

2

1



Detail A
Scale 1:20

<p>example only - not for construction use</p> <p>Window profiles for example purposes only. Check compatibility with window manufacturer</p> <p>In case of PVC windows: screw fixations should always be anchored in the steel reinforcement of the frame</p>	<p>Duco Barrier Load Louvre - Luxframe 35-70 - 55° - In Dag</p> <p>DUCO Ventilation & Sun Control</p> <p><small>Bedrijvenlaan 2, - 8630 VEURNE tel. 0032-58/330066 - fax.0032-58/330067 email: info@duco.eu www.duco.eu Deze tekening is eigendom van Duco Projects en mag niet gekopieerd noch getoond worden aan derden zonder schriftelijke toestemming</small></p>	<p>Datum : 27/05/2024</p>						
		<p>Schaal : 1:7,5</p>						
	<p>Tol. : ISO 2768-mK</p> <p>Mat. : Aluminium</p> <p>Formaat : A3</p>	<p>Getekend : RTN</p> <p>Ref nr. :</p>						
	<table border="1"> <tr> <th>omtrek</th> <th>gewicht</th> <th>lakoppervl.</th> </tr> <tr> <td>mm</td> <td>kg/m</td> <td>dm²/m</td> </tr> </table>	omtrek	gewicht	lakoppervl.	mm	kg/m	dm ² /m	<p>Tekening nr. :</p> <p>Barrier Load Louvre - Luxframe 35-70 - 55° ID</p>
omtrek	gewicht	lakoppervl.						
mm	kg/m	dm ² /m						