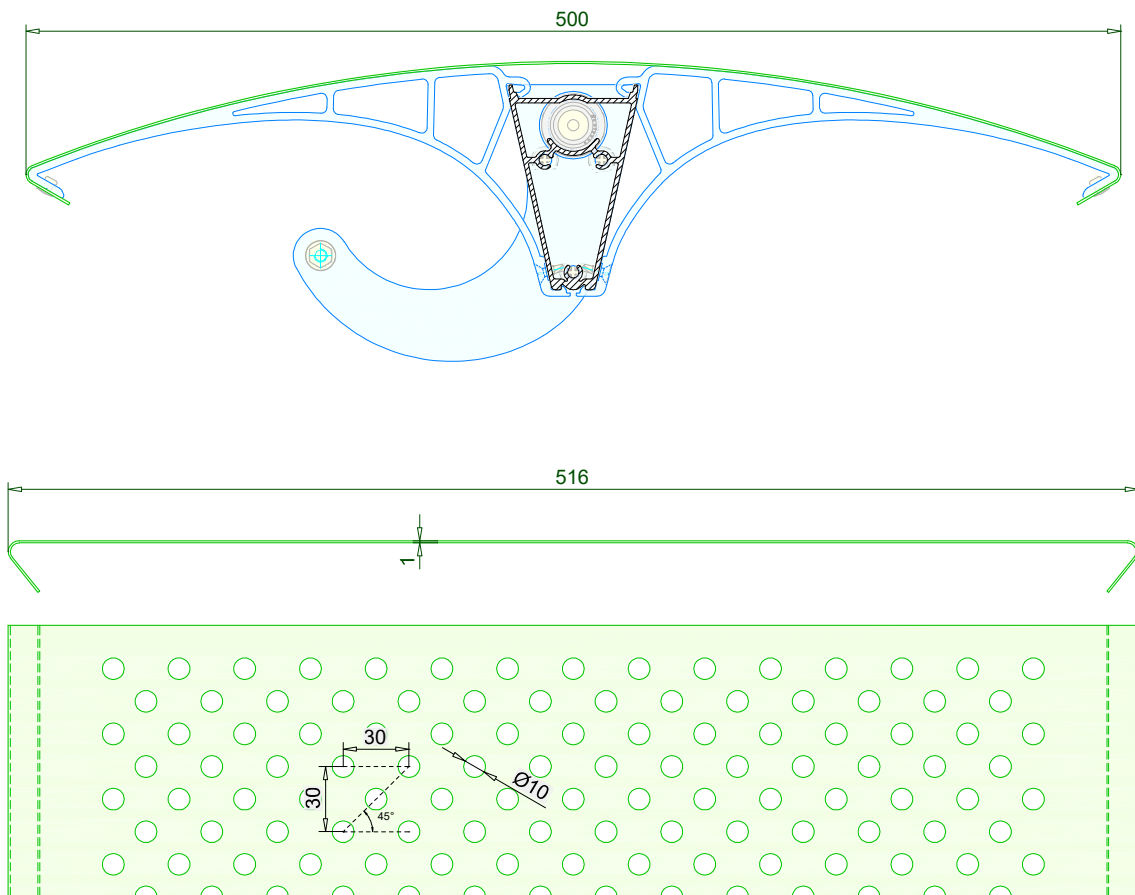
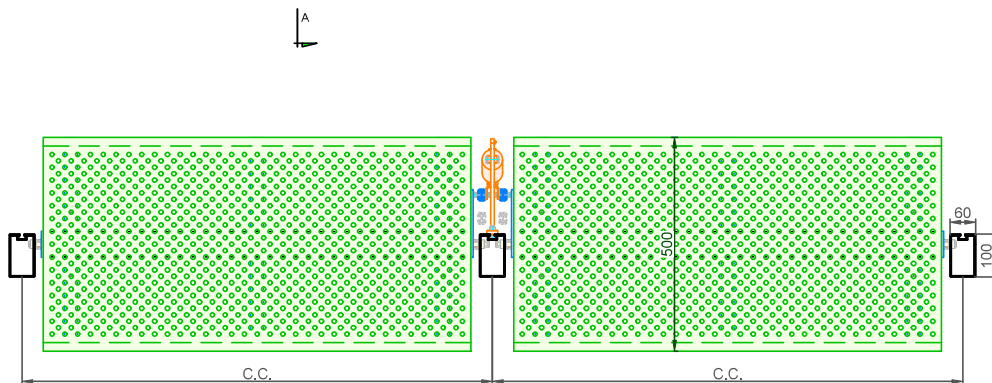
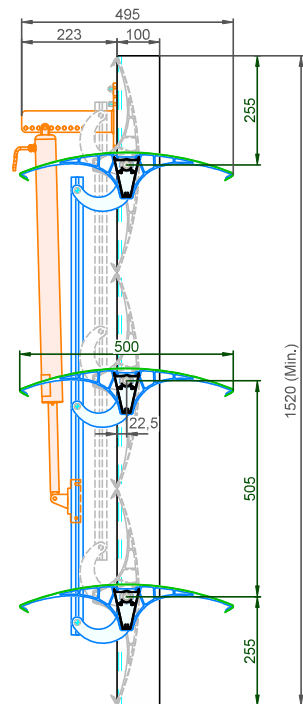
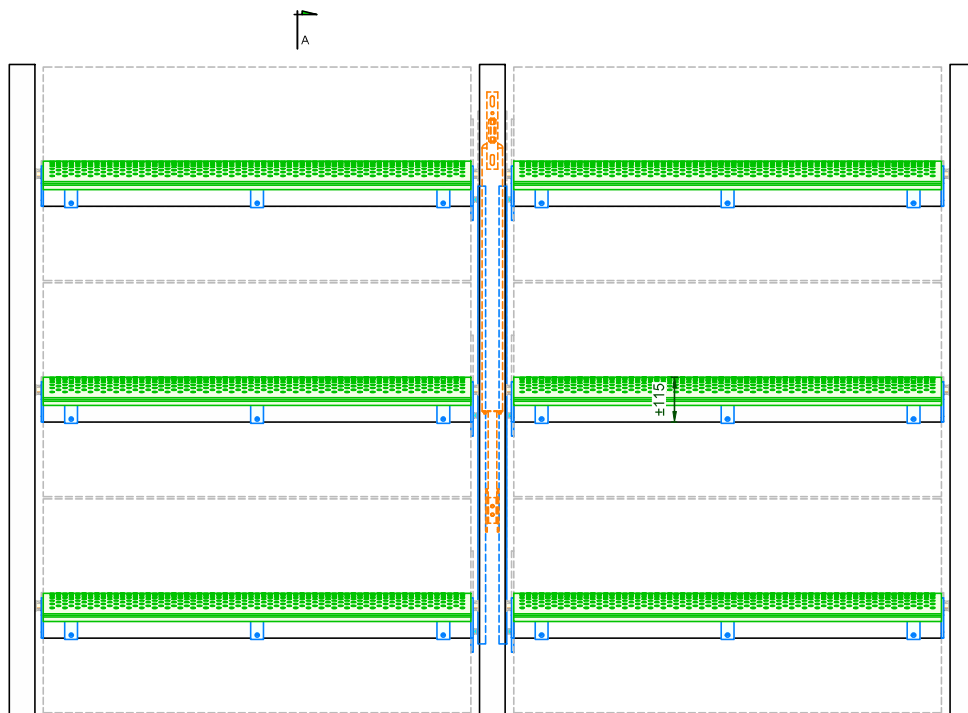




TYP	DucoSun Wing 500 - Verstellbar
BESCHREIBUNG	Externes permanentes Sonnenschutzsystem mit motorisch verstellbare Lamellen
LAMELLENFORM	Perforierte flügelartige Lamelle mit zentralem Verstärkungsprofil.
ABMESSUNGEN	500 mm x 115 mm
PERFORATION	Runde Ø10 mm (R10Z30)
MATERIAL	Aluminium : EN AW-6063 T66 (EN 573-3) Profildicke : min. 1,5 mm / Plattendicke : 1 mm
LAMELLENNEIGUNG	0° → 90°
LAMELLENSCHRITT	505 mm
MIN. SYSTEMHÖHE	1520 mm (bestimmt durch die Motoreinbaulänge) Wird eine geringere Höhe gewünscht, muss die Machbarkeit projektbezogen geprüft werden.
MAX. SPANNWEITE	4250 mm @ 800Pa
ENDPLATTEN	Endplatten gelasert aus Aluminium - Dicke 5 mm (AlMgSi0,5)
BEFESTIGUNG LAMELLE	Selbstschneidender Senkkopfbolzen M6x30 DIN7500-MZ (AISI 304)
BEFESTIGUNG ENDPLATTE	Zwischen Duco Halteprofil 60/100
AKTUATOR	Elero - Pico XL P / IP65 / 230VAC-50Hz / 0,55A / 126W
BRANDVERHALTEN	A2-s1,d0 (EN13501-1)
OBERFLÄCHEN BEHANDLUNG	- Polyester Pulverlackierung (60-80µm) Qualicoat Seaside Typ A





DucoSun Wing 500 Verstellbar			Datum : 04/07/2024	
 Ventilation & Sun Control			Maßstab : 1/12,5	
Bedrijvenlaan 2, - 8630 VEURNE tel. 0032-58/330066 - fax.0032-58/330067 email: info@duco.eu www.duco.eu			Zeichner: JHX	
Diese zeichnung ist Eigentum von Duco Projects AG, und darf weder kopiert noch dritten gegenüber veröffentlicht werden ohne schriftliche Zustimmung.			Ref nr. :	
Tol. : ISO 2768-mK		Formaat : A3		
Mat. :				
umriss:	gewicht:	jack. Fläche	Zeichnung nr. :	
mm	kg/m	dm²/m	TF_Wing 500_CP-Mo	