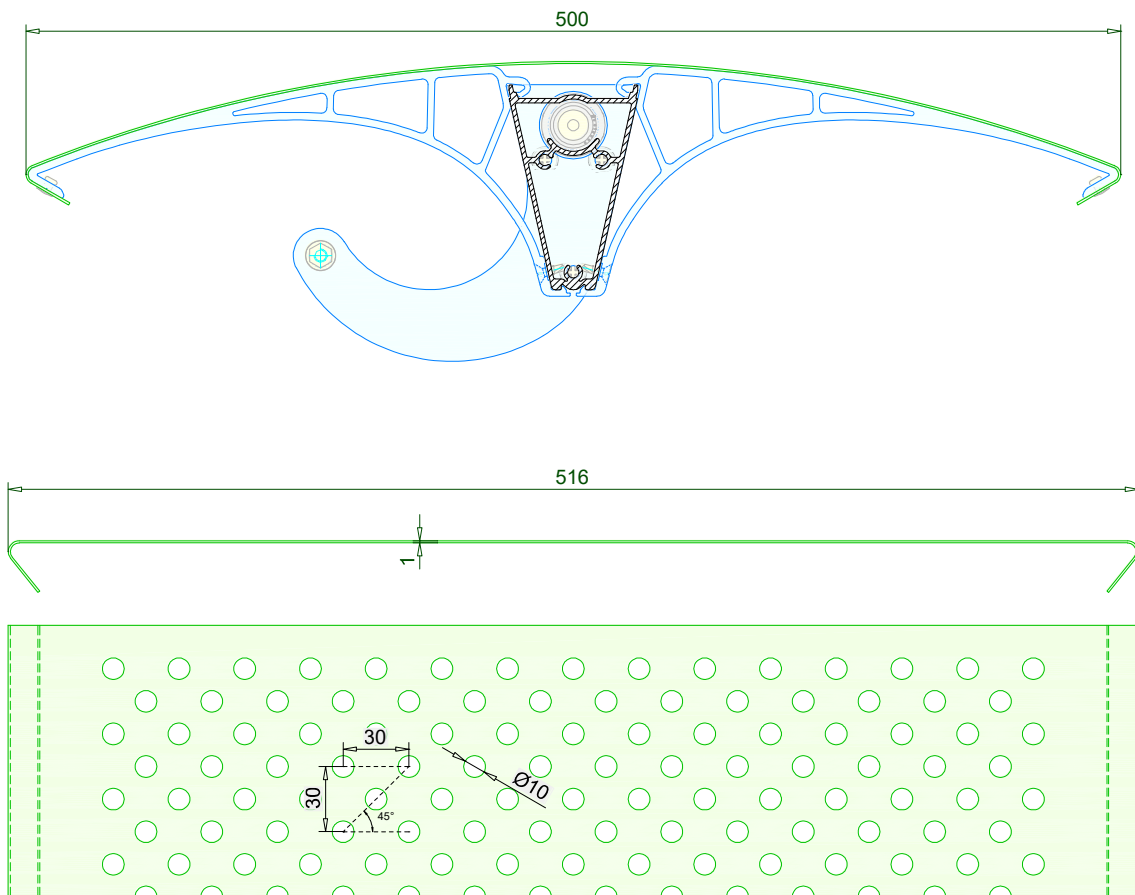
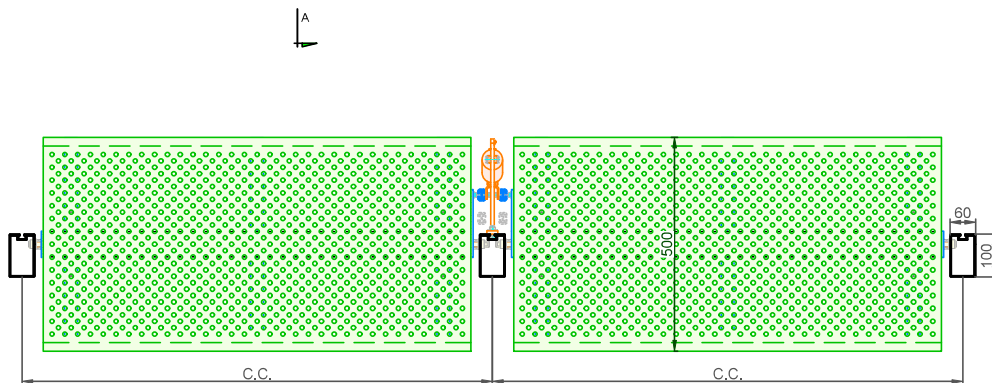
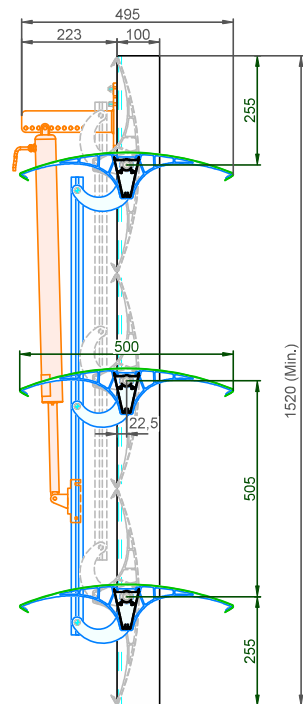
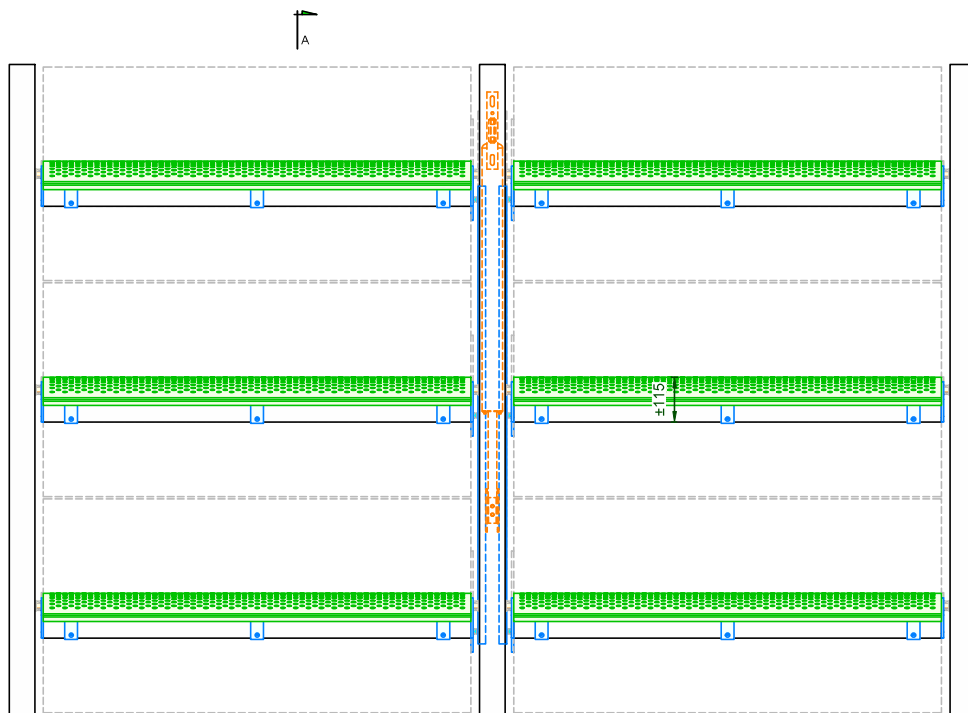


TYPE	DucoSun Wing 500 - Orientable
DESCRIPTION	Brise soleil extérieure permanente à lames motorisées
FORME DES LAMES	Lame perforée en forme d'aile avec profil de renfort central.
DIMENSIONS	500 mm x 115 mm
PERFORATION	Rond Ø10 mm (R10Z30)
MATÉRIEL	Aluminium : EN AW-6063 T66 (EN 573-3) Épaisseur du profil : min. 1,5 mm / Épaisseur de la plaque : 1 mm
ANGLE DES LAMES	0° → 90°
PAS DES LAMES	505 mm
MIN. HAUTEUR DU SYSTÈME	1520 mm (déterminé par la longueur d'installation du moteur) Si une hauteur plus petite est souhaitée, la faisabilité doit être vérifiée par projet.
PORTEE MAX.	4250 mm @ 800Pa
CÔTÉS	Côtés en aluminium - épaisseur 5 mm (AlMgSi0,5)
FIXATION DES LAMES	Boulon autotaraudeur à tête fraisée M6x30 DIN7500-MZ (AISI 304)
FIXATION CÔTÉ	Entre profil porteur Duco 60/100
ACTUATEUR	Elero - Pico XL P / IP65 / 230VAC-50Hz / 0,55A / 126W
REACTION AU FEU	A2-s1,d0 (EN13501-1)
TRAITEMENT DE SURFACE	- Thermolaquée poudre polyester (60-80µm) selon Qualicoat Seaside type A





DucoSun Wing 500 Orientable			Date : 04/07/2024
			Echelle : 1/12,5
DUCO		Tol. : ISO 2768-mK	Dessinateur: JHX
Ventilation & Sun Control		Mat. :	Ref nr. :
Bedrijvenlaan 2 - 8630 VEURNE tel. 0032-58/330066 - fax.0032-58/330067 email: info@duco.eu www.duco.eu		Format : A3	Dessin nr. : TF_Wing 500_CP-Mo
Ce dessin appartient à Duco Projects S.A., et ne peut pas être copié ni montré à une autre personne que la personne adressée sans autorisation par écrite.		contour: mm	
		poids: kg/m	
		surf. lacqué: dm²/m	