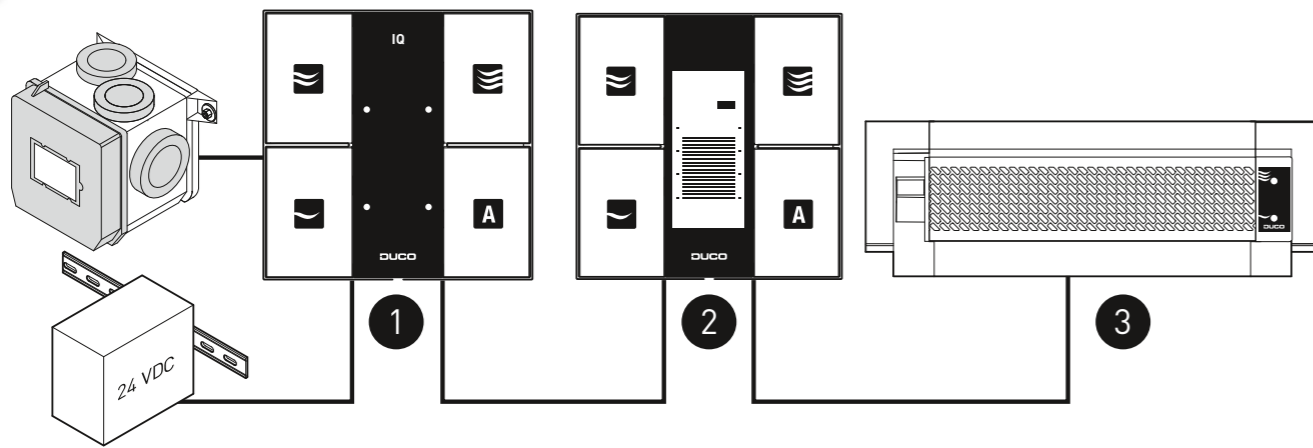


# Bekabelingsmogelijkheden DucoTronic System Z-Wave met externe IQ unit



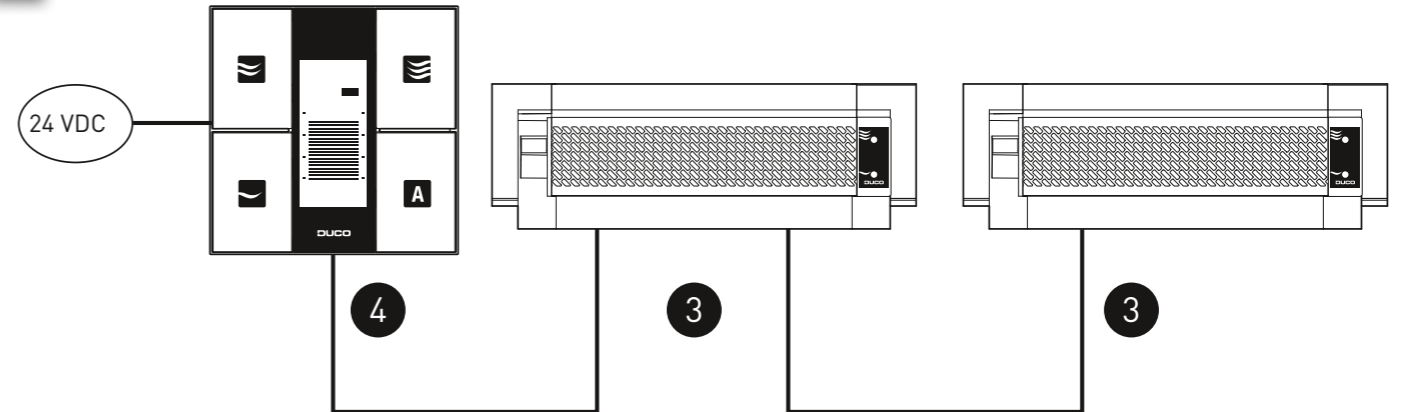
- Met een Ducovoeding 24 VDC / 12W mogen max. 3 componenten gevoed worden. Bij het gebruik van een voeding op DIN-rail rekent men op een piekverbruik van 4W per component.
- De communicatie verloopt via een draadloos Z-wave protocol.

## A Algemene voeding op DIN-rail:



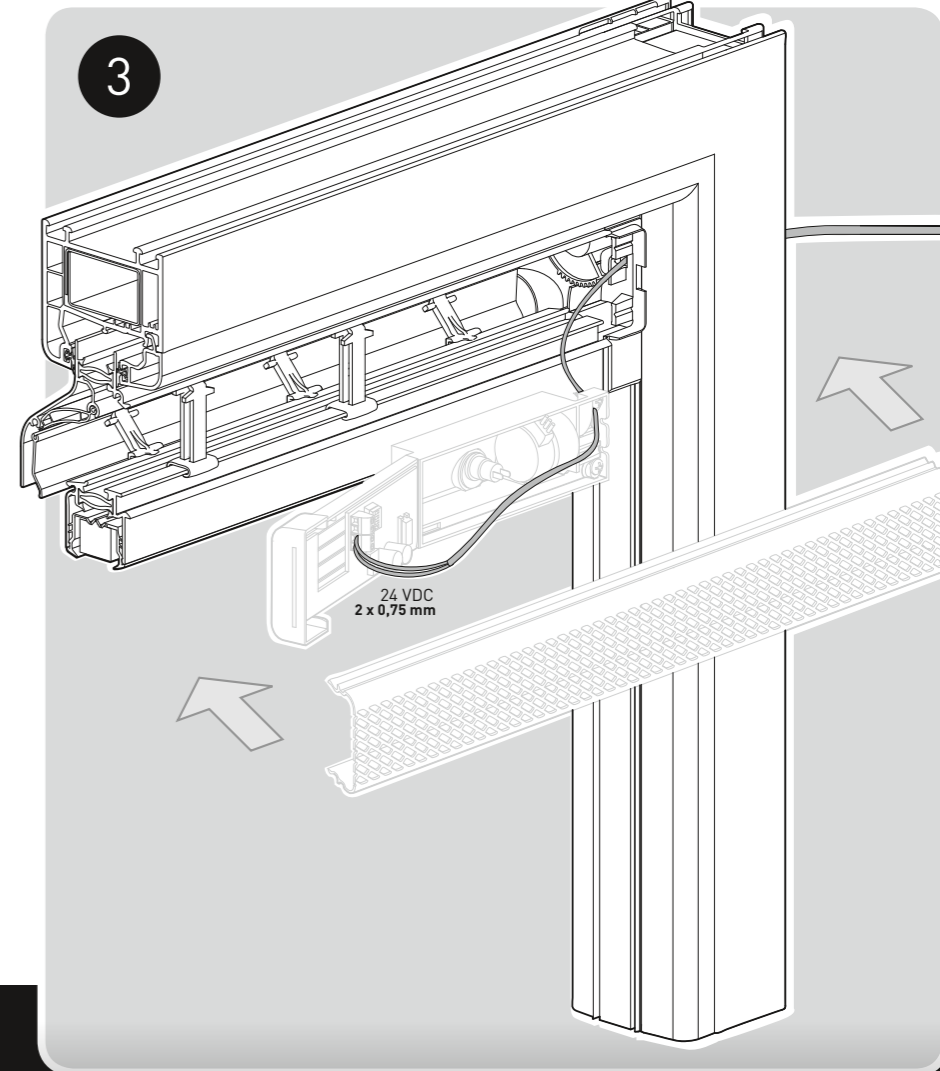
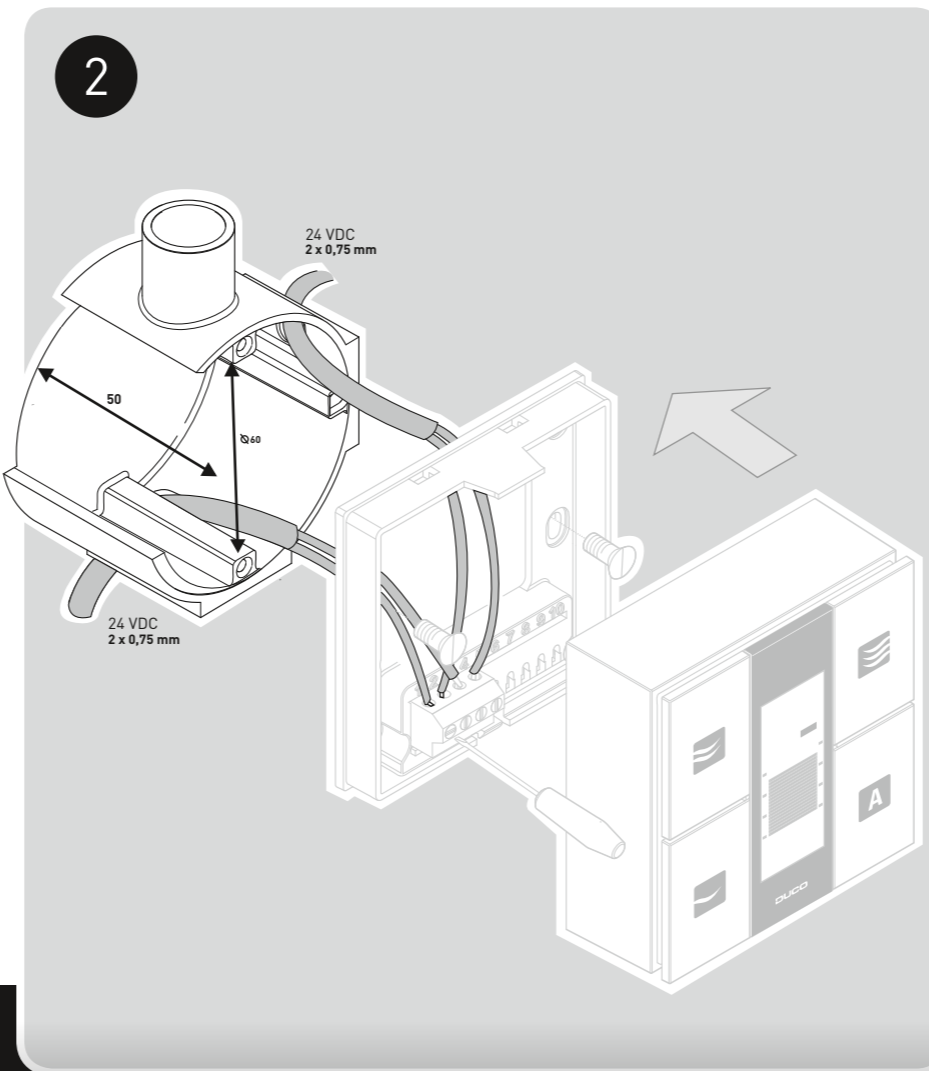
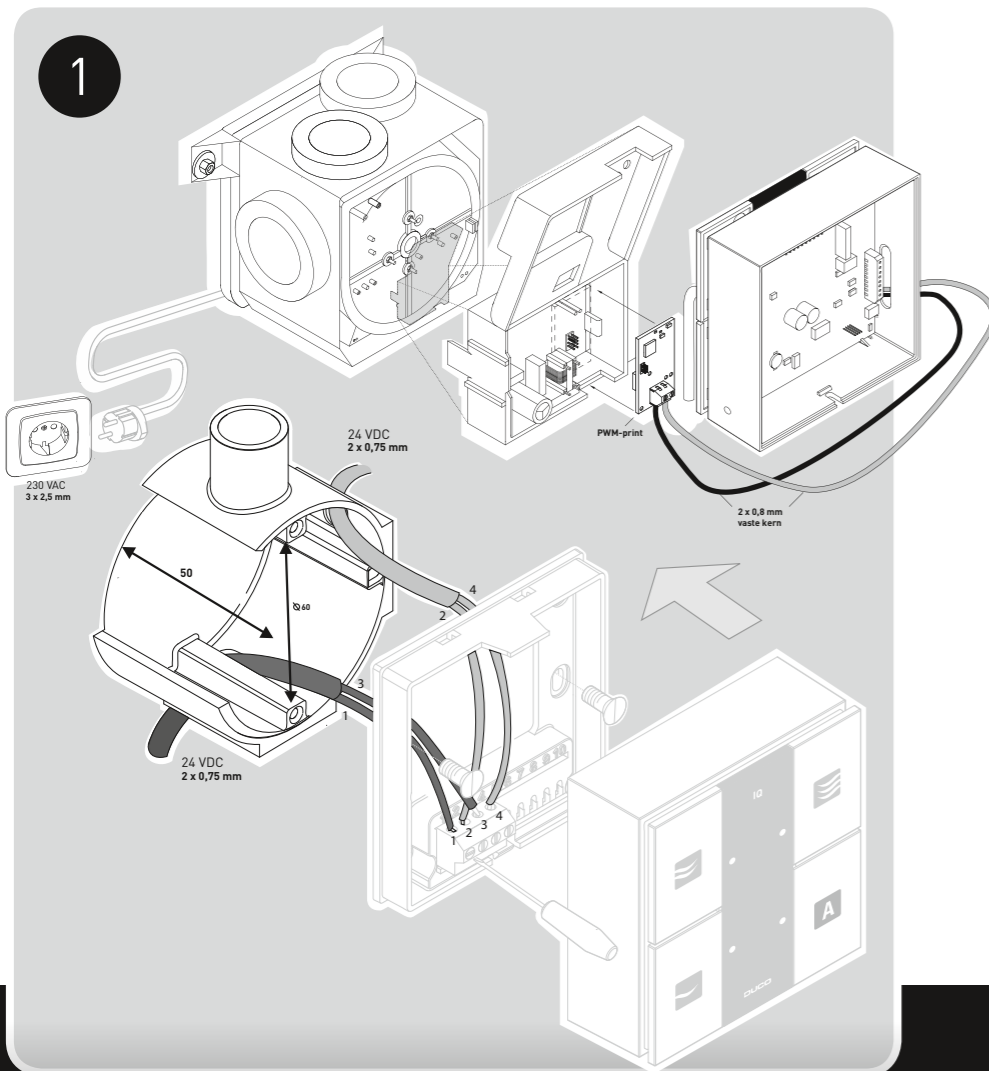
Voorzie een wandcontactdoos met een minimum doorsnede van 60 mm en een minimum diepte van 50 mm. Een twee-aderige kabel van 2 x 0,75 mm vertrekkende vanaf een DIN-rail voeding komt toe in de wandcontactdoos om de IQ-unit van 24 VDC te voorzien. Een zelfde kabel vertrekt om het volgende component te voeden. Voorzie hiernaast een stopcontact voorzien van 230 VAC om de afvoerbox van spanning te voorzien. Houd een korte afstand tussen de MV-box en de IQ-unit.

## B Voeding in wandcontactdoos achter de sensor om de roosters te voeden:



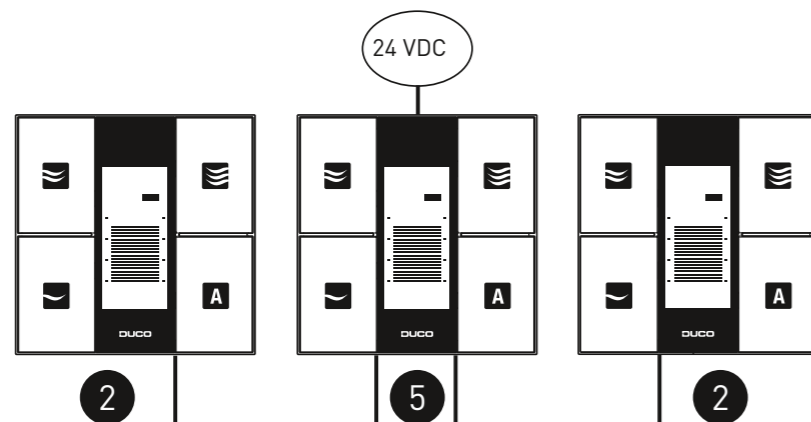
Plaats de wandcontactdoos met een minimum doorsnede van 60 mm en een minimum diepte van 50 mm. Er komt een twee-aderige kabel van 2 x 0,75 mm toe om de sensor te voorzien van 24 VDC. Een zelfde kabel vertrekt om het volgende component te voeden.

In het kozijn en het kopschot van het rooster is een opening voorzien om de rooster unit te voeden. Stop de twee-aderige kabel van 2 x 0,75 mm in de voorziene openingen om het rooster te voorzien van 24 VDC.



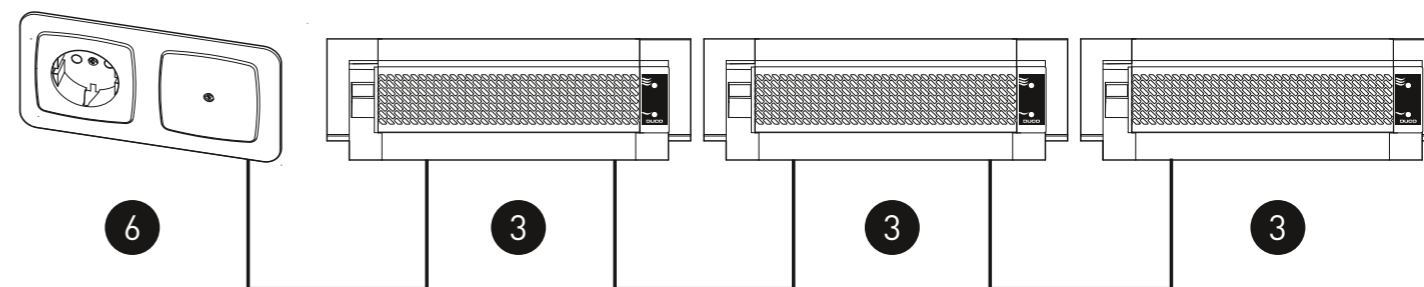
De detailtekeningen geven een globaal beeld van een totale installatie. De uit te voeren handelingen zijn weergegeven met duidelijke zwarte lijnen.

**C** Voeding in wandcontactdoos achter een sensor en andere sensoren voorzien van voeding:



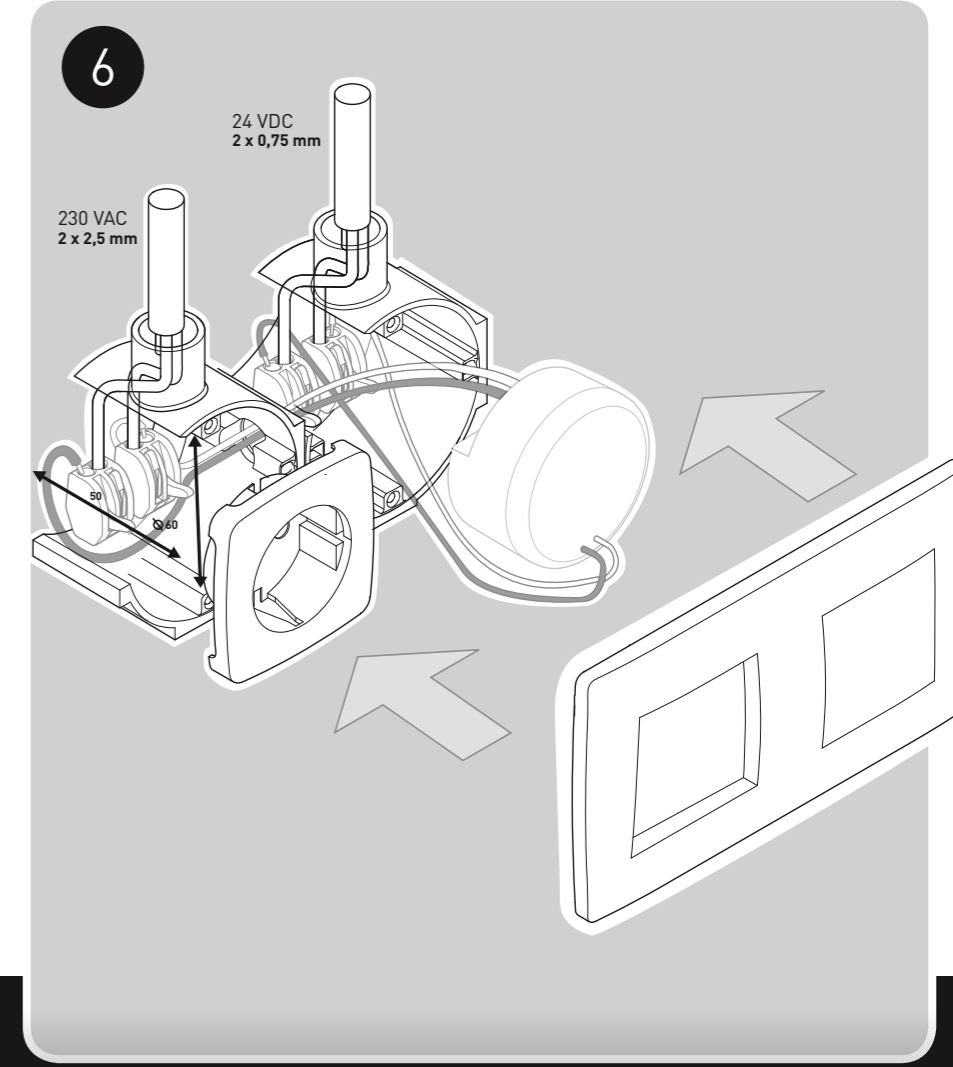
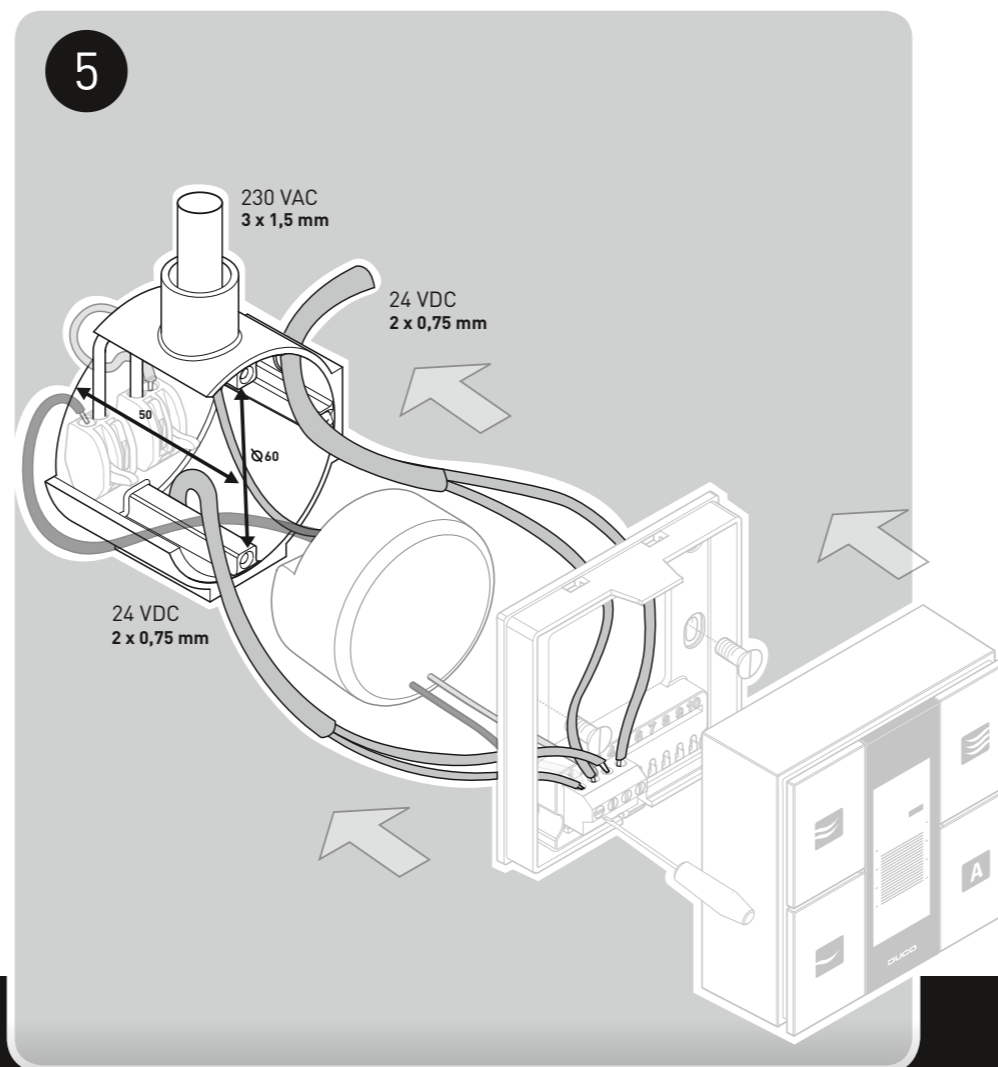
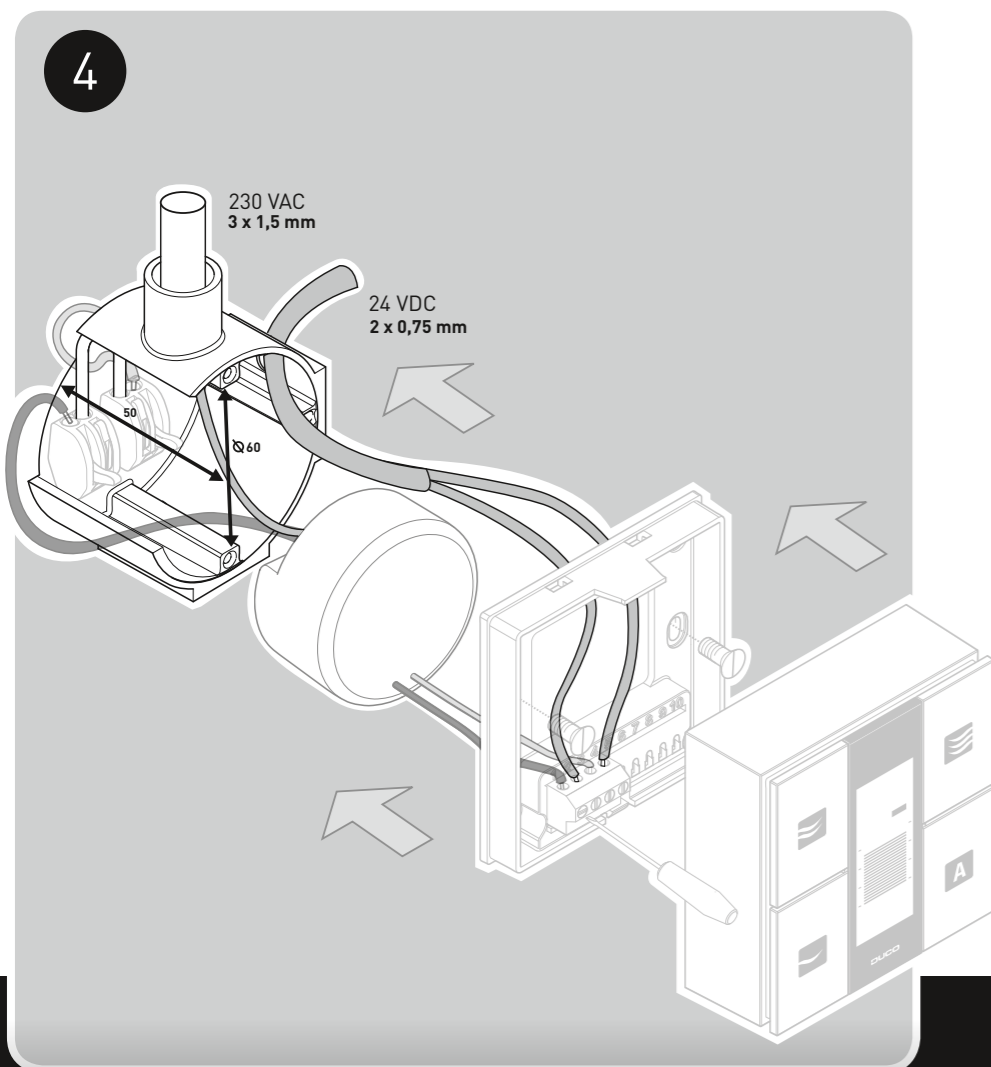
Voorzie een wandcontactdoos van minimum 60 mm doorsnede en een minimum diepte van 50 mm. Een drie-aderige kabel van 3 x 1,5 mm komt toe om aan een transformator aangesloten te worden. Een kabel van 2 x 0,75 mm vertrekt om een volgend component van 24 VDC te voorzien.

**D** Voeding naast stopcontact achter blinde plaat:



Plaats een wandcontactdoos van minimum 60 mm doorsnede en een minimum diepte van 50 mm. Een drie-aderige kabel van 3 x 1,5 mm komt toe om aangesloten te worden aan een transformator. Een tweeadrige kabel van 2 x 0,75 mm verlaat de wandcontactdoos om het vorige of het volgende component van voeding te voorzien.

Voorzie naast een stopcontact een wandcontactdoos met blinde plaat. Laat een twee-aderige kabel van 2 x 0,75 mm vertrekken vanuit deze wandcontactdoos naar het te voeden component.



! De detailtekeningen geven een globaal beeld van een totale installatie. De uit te voeren handelingen zijn weergegeven met duidelijke zwarte lijnen.