

Bouches **DucoVent**

Bouches d'alimentation et d'extraction en finition standard et esthétique



Gamme complète de bouches d'alimentation et d'extraction



Montage facile & réglage rapide



Des modèles de base aux modèles esthétiques, en passant par les bouches design

DUCO

DucoVent **Comfort**

Une bouche intelligente pour la construction standardisée



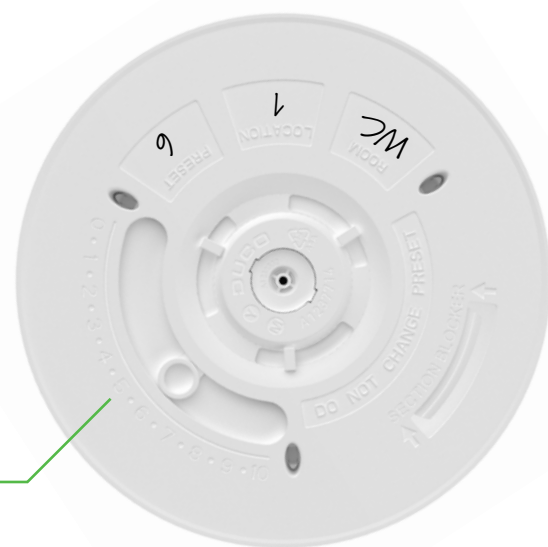
La bouche **DucoVent Comfort** est une bouche simple et intemporelle qui allie esthétique et facilité de réglage. Il est conçu pour les projets de construction en série et peut servir de bouche d'**entrée d'air** ou de bouche d'**extraction**. La plaque de recouvrement design peut être facilement démontée pour le réglage et cela peut être fait avant ou pendant l'installation. L'utilisateur final, quant à lui, peut retirer complètement la bouche sans toucher à la plaque de couverture, ce qui permet de ne pas perturber le fonctionnement de la bouche.

La position de réglage est en outre sécurisée par un principe de blindage unique de la plaque de recouvrement. Cette bouche est un complément idéal aux systèmes de ventilation DUCO utilisant la **fonction de copie** pour la construction en série. Un gain de temps combiné à une facilité d'installation !



Raccord étanche à l'air grâce à la bague de fixation en caoutchouc.

Ajustable avec 11 positions de réglage



SCANNEZ ET
DÉCOUVREZ



Découvrez-en plus sur
le **DucoVent Comfort**!

DucoVent **Design AK**

Bouches en aluminium esthétiques et fonctionnelles



DucoVent Design AK est une **bouche esthétique**, munie de cinq plaquettes de couverture disponibles : Carré (standard et XL), Carré arrondi (standard et XL) ou Rond. Les lignes épurées combinées à une **installation simple**, grâce à la fermeture magnétique, garantissent une intégration pratiquement **invisible** dans toutes les pièces équipées d'une extraction ou d'une entrée d'air. Les anneaux acoustiques assurent une **insonorisation** optimale et un réglage aisé. Convient pour montage au plafond et au mur. **Nettoyage aisé** sans perturbation des réglages.

Le DucoVent Design Rond **AK** et tous les modèles XL **conviennent également comme bouche de pulsion**. Deux inserts sont fournis, qui permettent de réduire l'angle de soufflage, par exemple pour placer la bouche près d'un mur ou dans un coin.



Carré

DucoVent Design Carré Standard **AK** (largeur 180 x hauteur 180 x profondeur 52 mm) (Ne convient que comme bouche d'extraction)

DucoVent Design Carré XL **AK** (largeur 215 x hauteur 215 x profondeur 52 mm)



Rond

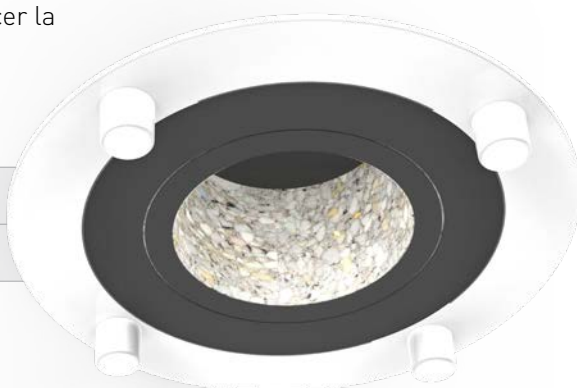
DucoVent Design Rond **AK** (diamètre 215 x profondeur 52 mm)



Arrondi

DucoVent Design Carré Arrondi Standard **AK** (largeur 180 x hauteur 180 x profondeur 52 mm) (Ne convient que comme bouche d'extraction)

DucoVent Design Carré Arrondi XL **AK** (largeur 215 x hauteur 215 x profondeur 52 mm)



**SCANNEZ ET
DÉCOUVREZ**



Découvrez-en plus sur
le **DucoVent Design AK!**

DucoVent **Premium Trim**

Bouche premium haut de gamme

Également disponible en
version < trimless >



Le **DucoVent Premium Trim** est utilisable **à la fois l'entrée et l'extraction d'air** avec un **débit maximal de 50 m³/h**.

Grâce à une **hauteur de montage minimale** et à **des parties visibles pouvant être peintes**, la bouche se fond pratiquement dans le plafond. Le **design bien pensé** assure une **entrée d'air diffuse grâce à l'effet Coanda** et garantit ainsi un confort optimal. Esthétique et qualité en un seul produit ! Une combinaison parfaite avec les solutions de ventilation de haute qualité de DUCO !



SCANNEZ ET
DÉCOUVREZ



Découvrez-en plus sur
le **DucoVent Premium Trim!**



DucoVent **Premium Trimless**

Le **DucoVent Premium Trimless** est la bouche design par excellence et est utilisable **à la fois pour l'entrée et pour l'extraction d'air** avec un **débit maximal de 50 m³/h**.

L'intégration < **trimless** > dans le **plâtrage** rend la bouche pratiquement invisible. Le design bien pensé assure un **apport d'air diffus grâce à l'effet Coanda** et garantit ainsi un confort optimal. Esthétique et qualité en un seul produit !

SCANNEZ ET
DÉCOUVREZ



Découvrez-en plus sur
le **DucoVent Premium Trimless !**

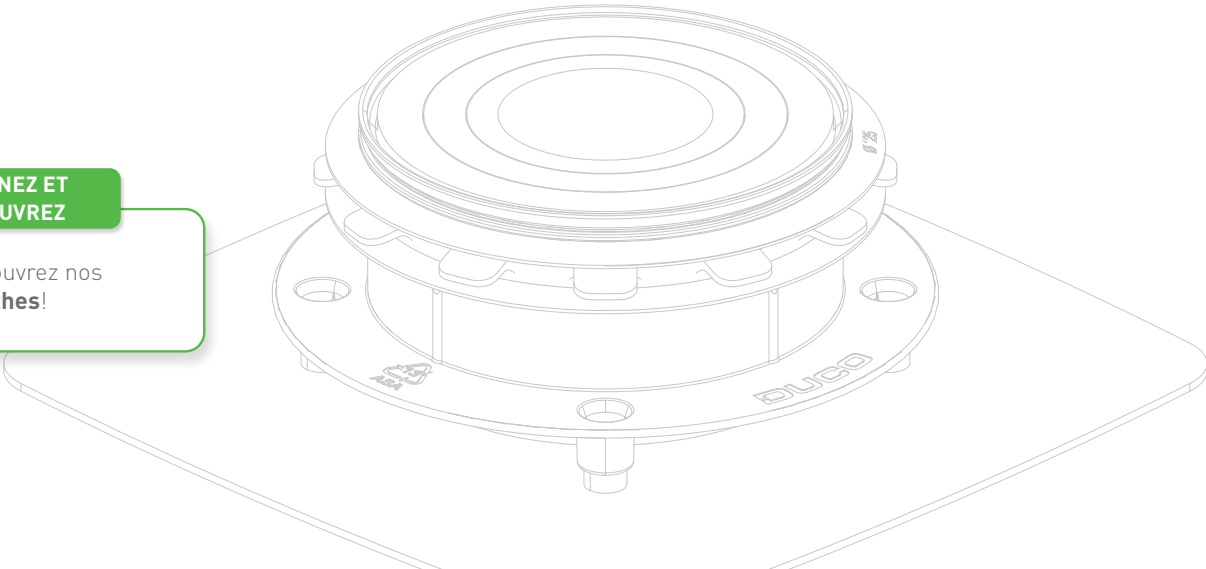
SPÉCIFICATIONS TECHNIQUES

	DucoVent Comfort	DucoVent Design					DucoVent Premium	
		Carré Standard	Carré XL	Rond	Carré Arrondi Standard	Carré Arrondi XL	Trim	Trimless
Numéro d'article	0000-4769	0000-7006	0000-7007	0000-7008	0000-7012	0000-7013	0000-5004	0000-4903
Dimensions (mm)	Ø 190	180 x 180	215 x 215	Ø 215	180 x 180	215 x 215	Ø 145	Ø 108
Hauteur de montage (mm)	24	21	21	21	21	21	1,5	0
Domaine d'application	Extraction / Entrée d'air	Extraction	Extraction / Entrée d'air	Extraction / Entrée d'air	Extraction	Extraction / Entrée d'air	Extraction / Entrée d'air	
Raccordement	Ø 125	Ø 125					Ø 125	
Joint	Joint de montage en caoutchouc	Joint de montage en caoutchouc					Joint de montage en caoutchouc	
Montage	Convient pour plafond et mur Min. 180 cm au-dessus du sol Min. 35 cm du mur	Convient pour plafond et mur Min. 180 cm au-dessus du sol Min. 35 cm du mur					Convient pour plafond et mur Min. 180 cm au-dessus du sol Min. 35 cm du mur	
Débit maximal entrée d'air	75 m³/h	50 m³/h					50 m³/h	
Débit maximal extraction d'air	75 m³/h	75 m³/h					50 m³/h	
Réglage	11 positions de réglage	Préréglage : par des anneaux acoustiques Réglage fin : en continu avec tige fileté					34 positions de réglage	32 positions de réglage
Matériau	Plastique Caoutchouc	Plastique Caoutchouc Aluminium (Al Mg Si 0,5) Mousse composite D100					Plastique Caoutchouc	
Couleur	Blanc	Blanc (structure RAL 9010 (AE03059901020)) Autres couleurs RAL sur demande					Blanc (les parties visibles peuvent être peintes avec un apprêt synthétique)	
Poids (g)	305	362	419	381	356	413	140	280

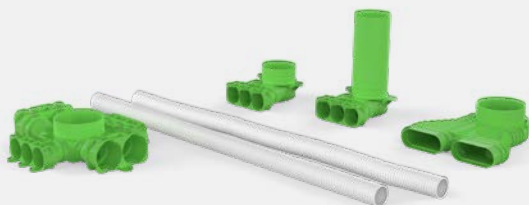
SCANNEZ ET DÉCOUVREZ



Découvrez nos bouches!



DUCOFLEX



- Système complet de **conduits d'air** pour VMC simple et double flux
- Principe pratique du "Click & Go"
- Nombre limité de pièces jointes

En savoir plus sur DucoFlex



CATALOGUE



Le catalogue convivial vous guide rapidement et facilement à travers les systèmes de ventilation DUCO et les composants associés.

Téléchargez le catalogue



UNE TRANQUILLITÉ D'ESPRIT TOTALE ?

Soumettez-nous votre projet !

DUCO propose un encadrement de votre projet de A à Z. Soumettez-nous votre projet et recevez une proposition sans engagement avec la liste de composants nécessaires (y compris les VMC, les éléments de commande, les conduits d'air et les accessoires).



www.duco.eu/yourproject

DUCO