

PROTECTION SOLAIRE EN TOILE



HOME OF OXYGEN

Duco Ventilation & Sun Control apporte de l'oxygène dans n'importe quel bâtiment de manière saine. Grâce à une large gamme de systèmes de ventilation naturelle et mécanique, en combinaison ou non avec une protection solaire extérieure, Duco offre la garantie ultime pour un climat intérieur sain et confortable. La santé de l'utilisateur est également une

priorité chez Duco. Une combinaison astucieuse de ventilation de base, d'extraction mécanique, de ventilation intensive et de protection solaire assure une qualité de l'air optimale. Duco propose des solutions novatrices pour les habitations, les bureaux, les écoles et les institutions de soins, pour un confort accru.

Duco, Home of Oxygen

DUCO
Ventilation & Sun Control

GÉNÉRALITÉS 4

| | |
|------------------------------------|----|
| Avantages | 6 |
| Aperçu produit | 8 |
| FIX & CAP | 9 |
| Toiles de protection solaire | 10 |

PRODUITS 12

PROTECTION SOLAIRE AVEC VENTILATION

| | |
|----------------------|----|
| DucoTwin 120 ZR..... | 12 |
|----------------------|----|

PROTECTION SOLAIRE UNIQUEMENT

| | |
|----------------------------|----|
| DucoScreen Top 120..... | 18 |
| DucoScreen Front 150 | 20 |

PIÈCES 24

| | |
|-------------------------------|----|
| Commande | 24 |
| Guides latéraux..... | 25 |
| Manettes et accessoires | 26 |

DÉTAILS DE MONTAGE 27

GARANTIE 27

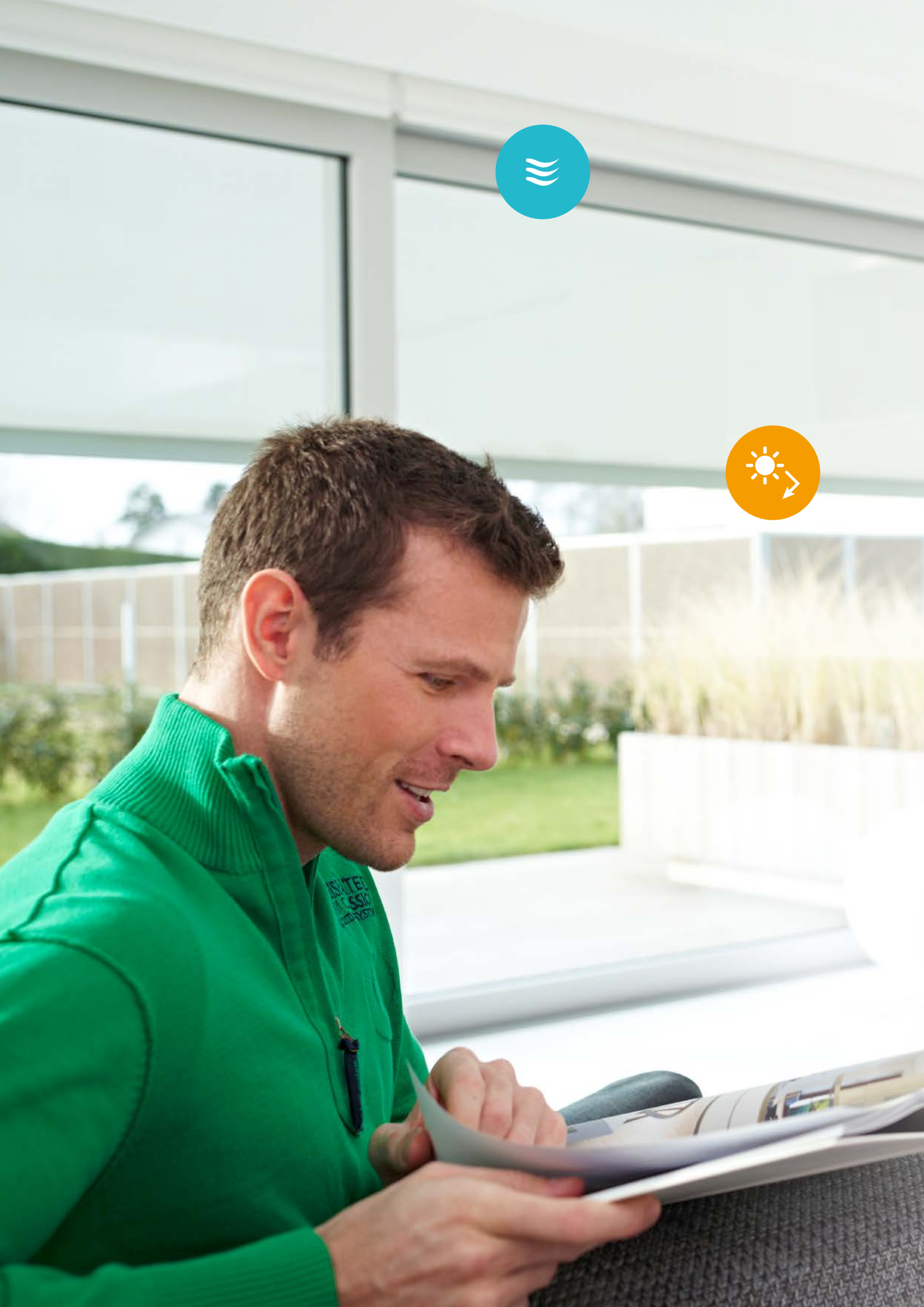
SERVICE 28

TABLEAU DES VALEURS TECHNIQUES 30



CLAUSE DE NON-RESPONSABILITÉ

Les illustrations de ce catalogue peuvent différer du produit réel. Textes sous réserve d'erreur d'impression et/ou de modification. Duco se réserve le droit de modifier ces données en tout temps. Les données légales mentionnées sont valables à compter du 11.10.2019 et sont susceptibles de modifications par le législateur.





VENTILATION ET PROTECTION SOLAIRE : **UNE APPROCHE INTÉGRALE**

Une ventilation efficace contribue à une qualité d'air saine. Une protection solaire offre un confort thermique. La combinaison de ces deux éléments est garante d'un **climat intérieur optimal**.

La gamme Duco se compose **à la fois de protection solaire en toile avec et sans ventilation intégrée**. Ces derniers peuvent être utilisés dans les Systèmes de Ventilation Naturelle à la Demande de Duco.

UNE SOLUTION POUR CHAQUE PROJET !

→ Chaque construction

Convient au **marché de la construction neuve et de la rénovation**, résidentiel ou non (bureaux, écoles et institutions de soins). Les **nombreuses possibilités d'encastrement** garantissent une solution pour chaque projet. L'excellente étanchéité à l'air permet au DucoTwin 120 d'également **trouver sa place au sein de bâtiments** de plus grande hauteur.

→ Tout type de fenêtre

Facile à installer, tant sur des fenêtres en bois qu'en PVC, aluminium et acier. Souvent, les aérateurs peuvent même être montés **au préalable sur les chantiers**.



bois



aluminium



PVC



acier

→ Simple à utiliser

Commande simple de la partie ventilation (manuelle ou motorisée) et de la partie protection solaire (moteur filaire ou sans fil (RF)).

→ Domotique

La protection solaire en toile de Duco est facile à connecter à votre système domotique.

→ Vaste gamme de toiles

Vaste choix de toiles de protection solaire translucides et occultantes disponibles dans de nombreux coloris. Duco dispose également de toiles de protection solaire pour les **grandes surfaces**.

→ Finition

Chaque type d'aérateur repris dans ce catalogue satisfait aux spécifications de qualité **Qualicoat** (par défaut à compter du 01/01/2020 sur le **Qualicoat Seaside-A**) et **Qualanod** et est disponible en **DAR, chaque couleur RAL et en « Bi-Color »***.

La finition Bi-Color n'est pas possible pour le DucoScreen Front 150.



→ Autoréglable

Le clapet autoréglable mécanique ('ZR') **évite les courants d'air gênants** et procure un gain d'énergie.

10 Pa

→ Aérateurs 10 Pa

Le DucoTwin 120 ZR est disponible en finition 10 Pa. Cet aérateur **conçu sur mesure pour les projets non résidentiels** est garant d'un système de ventilation plus résistant et plus stable qui est moins dépendant des conditions (climatiques).

Pour cette utilisation, il est toutefois nécessaire que ces espaces disposent d'un système d'arrivée et d'extraction de l'air.

→ Facile à entretenir

L'**aérateur intérieur facilement amovible** permet un nettoyage facile de la partie ventilation. La toile de la protection solaire se nettoie facilement et en toute sécurité (avec de l'eau et du savon) et peut être aisément remplacée. La **fiche Hirschmann** permet de le débrancher facilement du réseau électrique.

→ Confort acoustique

Le DucoTwin 120 ZR (AK) est disponible dans un matériau offrant une **atténuation acoustique supplémentaire**.



→ Une qualité supérieure

Duco **garantit une protection solaire de première qualité**. Les toiles de protection solaire Duco possèdent une très longue durée de vie et conservent leur forme durant longtemps.

→ Design épuré

Caisson compact, composé de profils en aluminium. Les aérateurs DucoTwin et DucoScreen Top 120 sont **à rupture de pont thermique**. La capacité de ventilation est indépendante de la position de la toile.

→ Compact

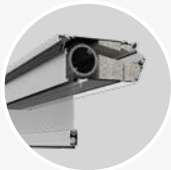


Les **deux systèmes combinés en un** prennent très peu de place. La latte inférieure de la toile s'ajuste au caisson de protection solaire.

→ Facile à installer

Comme l'installateur monte **deux systèmes réunis en un seul** produit, on gagne du temps, avec moins de travail. **L'ajustement automatique de la toile** avec compensation de déformation est garant d'une installation ultra-rapide.

APERÇU DU PRODUIT

Les finitions et toiles de protection solaire possibles dépendent du produit choisi. Veuillez vous référer au tableau ci-dessous pour en obtenir un aperçu. Vous retrouverez les caractéristiques détaillées et les dimensions maximales par finition sur les pages de produit mentionnées.

| | FIX Finition résistante au vent | CAP Protection solaire sur bras articulé |
|---|---|--|
|  <p>DucoTwin 120 ZR TronicTwin 120 ☁️☀️ ventilation + protection solaire voir p. 12</p> | <p>FIBRE DE VERRE</p> <p>POLYESTER</p> <p>×</p> | <p>×</p> <p>POLYESTER</p> <p>×</p> |
|  <p>DucoScreen Top 120 ☀️ protection solaire voir p. 18</p> | <p>FIBRE DE VERRE</p> <p>POLYESTER</p> <p>×</p> | <p>×</p> <p>POLYESTER</p> <p>×</p> |
|  <p>DucoScreen Front 150 ☀️ protection solaire voir p. 20</p> | <p>FIBRE DE VERRE</p> <p>POLYESTER</p> <p>LIGHT BLOCK</p> | <p>×</p> <p>POLYESTER</p> <p>×</p> |

FINITIONS



FIX

Protection solaire résistante aux vents

Dans sa finition FIX résistante aux vents, la protection solaire peut être utilisée à une utilisation dans le cadre de projets d'immeubles de taille moyenne. De plus, la toile textile dans sa finition FIX **fait office de moustiquaire**.



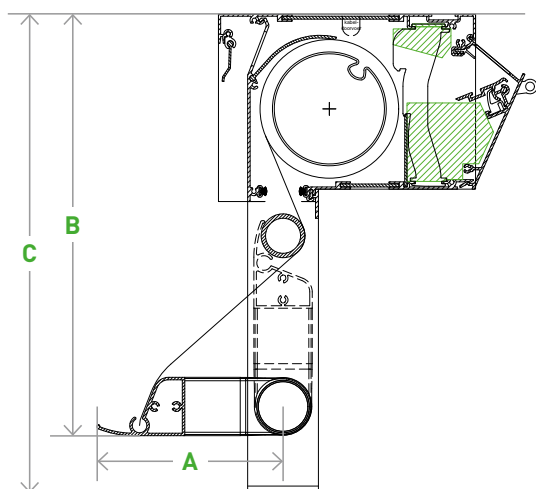
Voir page 16 pour un exemple.

CAP

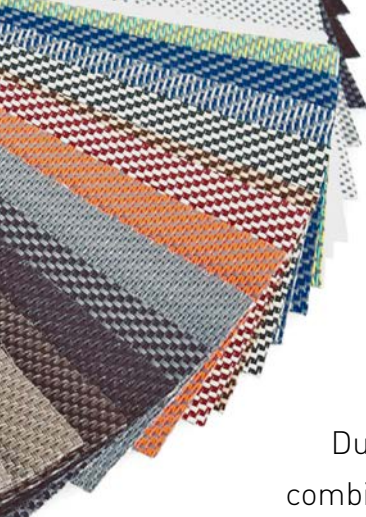
Protection solaire sur bras articulé

Pour cette mise en œuvre, le voile de protection solaire a été monté sur un bras articulé qui se déplace d'abord vers le bas, puis s'ouvre sur un angle maximal de 90 degrés. La chaleur solaire est ainsi bloquée tout en laissant pénétrer suffisamment de lumière à l'intérieur pour créer une sensation agréable, avec une visibilité maximale. La version CAP doit toujours être équipée d'une protection contre le vent de 50 km/h.

Dans le cas de cette finition optionnelle, on recourt toujours aux **toiles de protection solaire Polyester** (voir page 11).



| | |
|---|---|
| Bras articulé (A) : | 800 mm |
| Angle de sortie maximal : | 90° |
| Hauteur de déploiement (B) : | DucoTwin 120 / DucoScreen Top 120: 950-2600 mm DucoScreen Front 150: 1000-2600 mm |
| Hauteur hors tout (C) : | DucoTwin 120 / DucoScreen Top 120: 1000-5000 mm DucoScreen Front 150: 1050-6000 mm |
| Couplage possible : | Non |
| Largeur minimale de l'aérateur : | 800 mm |



TOILES DE PROTECTION SOLAIRE DE DUCO

Duco propose un vaste assortiment de toiles de protection solaire qui combinent confort thermique et visuel pour chaque type de construction.

→ Confort thermique

Durant les **mois (d'été) plus chauds**, la toile de protection solaire extérieure bloque le **rayonnement du soleil** avant qu'il n'atteigne la vitre. Vous évitez ainsi de façon naturelle que la pièce ne chauffe - à l'inverse des systèmes de climatisation énergivores - et avez la certitude de bénéficier d'un climat intérieur confortable dans des bâtiments d'autant mieux isolés. La protection solaire peut bloquer **jusqu'à 97% de l'énergie** et garantir une **différence de température de cinq à sept degrés** dans la maison !

En outre, la protection solaire extérieure sous forme textile peut également tenir lieu de **couche isolante** durant les **mois (d'hiver) plus froids**. La chaleur s'échappe principalement par les fenêtres. En maintenant les store screen fermés le soir et la nuit, vous **réduisez vos frais de chauffage**.

→ Confort visuel

La toile extérieure filtre la lumière extérieure, réduit la luminosité et empêche la réflexion de la lumière ou l'éblouissement.



QUELS ÉLÉMENTS DÉTERMINENT LE CHOIX DE LA TOILE ?

En fonction des besoins spécifiques du projet, le choix de la toile peut se faire selon les aspects suivants :

- A Confort thermique**
À quel point la toile doit-elle retenir la chaleur ?
- B Confort visuel**
Quelles sont les exigences en termes de contact visuel avec le monde extérieur, de préservation de la lumière naturelle, d'intimité la nuit et d'éblouissement ?
- C Look & feel**
Couleur et apparence de la toile qui s'intègrent harmonieusement avec l'aspect du bâtiment.
- D Type de protection solaire en toile**
La compatibilité des toiles dépend de la version du produit. Veuillez vous référer pour ce faire au tableau présent sur les pages produits de cette brochure.

Surfez sur le site duco.eu/screens pour obtenir une liste des valeurs de fonctionnement thermique et de confort visuel ainsi qu'une indication des couleurs disponibles. Pour un vaste aperçu de toutes les couleurs disponibles, Duco met à disposition des **éventails de toiles** qui peut être obtenu sur simple demande.

TYPES DE TOILES

FIBRE DE VERRE

Toile de store screen en fils de fibre de verre tissés et enduits ("Glass Fibre"). Toiles souples avec un poids propre élevé et une résistance **maximale**. Les toiles sont disponibles jusqu'à 3200 mm* sans soudure horizontale.

- **SERGÉ** : motif de tissage oblique avec facteur d'ouverture de 5 %
- **NATTÉ** : motif de tissage perpendiculaire avec facteur d'ouverture de 3 %
- **PRIVÉ** : possède un facteur d'ouverture de 1 %. Celui-ci offre de l'intimité sans limiter la vue vers l'extérieur.

POLYESTER

Ce voile de protection solaire est fabriqué en fils de polyester offrant une **résistance élevée à la traction et à la déformation**. Après avoir été tissé, la toile est précontrainte dans les deux sens et fixée avec un enduit en PVC. Disponible sans soudure horizontale jusqu'à 2670 mm*, selon le type ou la couleur de toile choisie.

- **SOLTIS 86** : Quand la lumière naturelle est privilégiée (facteur d'ouverture de 14 %).
- **SOLTIS 92** : Bloque jusqu'à 97 % de la chaleur (facteur d'ouverture de 3 %).

LIGHT BLOCK

Ce type de toile avec un facteur d'ouverture de 0% est garant d'une occultation totale dans sa finition FIX. Les toiles Light block se composent d'un tissu en fibre de verre ou en polyester recouvert d'un enduit occultant sur la face arrière.

- **SATINÉ 21154** : toile en fibre de verre occultante
- **SOLTIS B92** : toile en polyester occultante

* Pour certaines toiles, des limitations supplémentaires peuvent s'appliquer. Consultez les éventails de toiles pour les dimensions maximales par type de toile. Les dimensions maximales des toiles dépendent également de la finition du produit choisie.

CÔTÉS DES TOILES

Chaque toile dispose de deux côtés : A et B. Par défaut, les store screen Duco présentent **un côté de confection A, c'est la face extérieure**. Il est toutefois possible d'opter pour la face B en tant que face extérieure. Attention : ceci peut se traduire par une consommation d'énergie et un fonctionnement visuel différents. Dans les éventails d'échantillon de toiles Duco, le côté portant l'impression du type de toile est toujours le côté de confection A, à moins que la lettre « B » ne soit explicitement mentionnée à côté du type de toile.



 VENTILATION + PROTECTION SOLAIRE

DucoTwin 120 ZR

Pose « invisible »

Le DucoTwin 120 ZR combine ventilation naturelle et protection solaire extérieure en un seul système. Par défaut, ce système est muni d'un **matériau d'isolation acoustique** et peut, en option, être réalisé en une version extra-acoustique. Cela le rend approprié pour les projets où il est question de nuisance sonore légère ou forte. Le nouveau capot intérieur s'intègre **discrètement dans n'importe quel intérieur**. Le flux d'air ascendant, combiné avec le clapet autoréglable, évite les courants d'air gênants.

L'aérateur en aluminium est **posé de manière invisible** derrière la brique de façade. Le mécanisme est ainsi protégé contre les intempéries. La toile textile est aisément amovible depuis le côté intérieur. Le montage sur la fenêtre est possible au préalable en atelier ou sur le chantier, après placement de la fenêtre. La partie ventilation du DucoTwin 120 ZR peut être équipée d'une commande automatique (voir « Tronic »).

- **Twin** : ventilation et protection solaire en un seul produit
- **Invisible** : installation derrière la brique de façade
- Autoréglable (**ZR**) ou ventilation à commande électronique (**Tronic**)
- **AK** : ventilation acoustique
- Disponible en version **FIX** (résistant aux vents) et **CAP** (sur bras articulé)
- **Façade uniforme** en combinaison avec le DucoScreen Top 120 *

* Veuillez noter que les guides latéraux sont différents lors d'une utilisation avec le DucoScreen Top 120.



→ Valeurs de ventilation et acoustiques

| Type | q ₁ SOUS 2 Pa (en m ³ /h/m) | | q ₁ SOUS 10 Pa (en m ³ /h/m) | | L ₀ SOUS 2 Pa | L ₀ SOUS 10 Pa | D _{n,e} W (C;C _{tr}) [*] | |
|----------------------------------|--|---|---|---|-----------------------------|------------------------------|--|--------------------|
| | SANS DucoFilter | AVEC DucoFilter (uniquement avec Tronic) | SANS DucoFilter | AVEC DucoFilter (uniquement avec Tronic) | | | position OUVERTE | position FERMÉE |
| DucoTwin 120 ZR AK Corto | 75,2 | 63,9 | 73,8 | 62,7 | -0,01 | -0,01 | 32 (0;-2) | 52 (-1;-4) |
| DucoTwin 120 ZR AK Basso | 75,2 | 63,9 | 73,8 | 62,7 | -0,01 | -0,01 | 33 (0;-2) | 52 (-1;-4) |
| DucoTwin 120 ZR AK Medio | 75,2 | 63,9 | 73,8 | 62,7 | -0,01 | -0,01 | 34 (-1;-2) | 52 (-1;-4) |
| DucoTwin 120 ZR AK Alto | 75,2 | 63,9 | 73,8 | 62,7 | -0,01 | -0,01 | 36 (0;-2) | 52 (-1;-4) |
| DucoTwin 120 ZR AK Largo | 75,2 | 63,9 | 73,8 | 62,7 | -0,01 | -0,01 | 37 (0;-2) | 52 (-1;-4) |
| DucoTwin 120 ZR AK+ Medio | 61 | 51,8 | 59,8 | 50,8 | -0,01 | -0,01 | 38 (-2;-4) | 52 (-1;-4) |
| DucoTwin 120 ZR AK+ Alto | 61 | 51,8 | 59,8 | 50,8 | -0,01 | -0,01 | 37 (-1;-3) | 52 (-1;-4) |
| DucoTwin 120 ZR AK+ Largo | 61 | 51,8 | 59,8 | 50,8 | -0,01 | -0,01 | 39 (-1;-3) | 52 (-1;-4) |

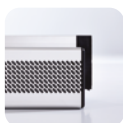
* Selon NBN EN ISO 717

CLASSE D'AUTORÉGULATION : DucoTwin 120 ZR: **P3** | TronicTwin 120: **P4**

VARIANTES

→ Aérateur 10 Pa

Pour les projets dans les bâtiments nonrésidentiels en particulier, Duco a élargi la plage de contrôle du **DucoTwin 120 ZR 10 Pa** à 10 Pa en fonction de la différence de pression (au lieu de 1 Pa). Il en résulte un système de ventilation **plus robuste et plus stable**. La longueur de l'aérateur peut ainsi être sensiblement réduite. La version 10 Pa possède un capot intérieur différent de celui de la version 2 Pa.



| Type | Capacité de ventilation q ₁ SOUS 10 Pa (en m ³ /h/m) |
|----------------------------------|---|
| DucoTwin 120 ZR 10 Pa AK | 221,5 |
| DucoTwin 120 ZR 10 Pa AK+ | 159,9 |

La capacité de ventilation est identique pour toutes les profondeurs de caisson (Corto, Basso, Medio, Alto, Largo). Toutes les autres propriétés sont identiques au DucoTwin 120 ZR.

→ Caractéristiques générales

| | |
|---------------------------------------|---|
| Mécanisme d'enroulement : | électrique |
| Pose de l'aérateur : | discret au-dessus de la fenêtre, derrière la brique de façade |
| Pose / entretien de la toile : | par l'intérieur de l'aérateur |

Consultez la table à la page 30 pour une vue d'ensemble exhaustive de toutes les spécifications.

→ Tronic

Dans le cas du **TronicTwin 120**, l'aérateur est **commandé électroniquement**. Il est de ce fait utilisable dans le DucoTronic (Plus) System (Câblé). En tant qu'élément de ce Système de ventilation Naturelle à la Demande, l'aérateur communique de manière câblée avec le Capteur CO₂.

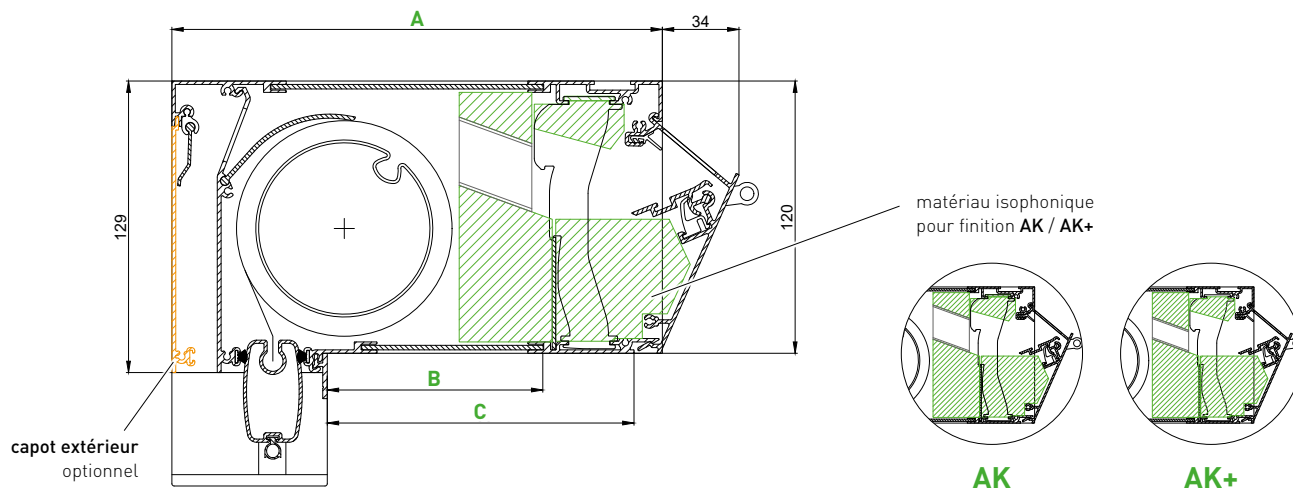
Le TronicTwin est facile à installer. Différentes sorties de câble sont prévues afin de faciliter l'installation quelle que soit la situation d'encastrement. Le moteur peut facilement être encliqueté dans l'aérateur par la suite.

Le TronicTwin 120 (AK) est également disponible en finition 10 Pa.

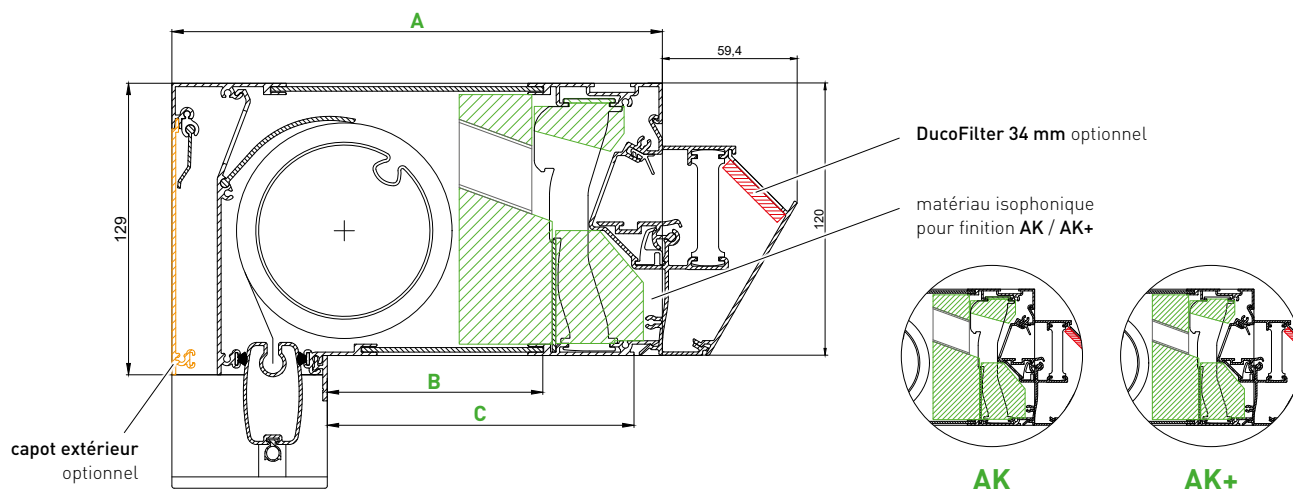


→ Dimensions de l'aérateur

→ DucoTwin 120 ZR (aérateur manuel)





→ TronicTwin 120 (aérateur à commande électronique)



MODÈLES

| Type | Dimensions (voir dessin) | | | Versions à réduction du bruit | |
|--------------|-----------------------------|-----|-----|----------------------------------|-----|
| | A | B | C | AK | AK+ |
| Corto | 176 | 55 | 95 | ✓ | ✗ |
| Basso | 196 | 75 | 115 | ✓ | ✗ |
| Medio | 216 | 95 | 135 | ✓ | ✓ |
| Alto | 236 | 115 | 155 | ✓ | ✓ |
| Largo | 256 | 135 | 175 | ✓ | ✓ |

→ Finitions possibles et dimensions maximales

| Le tableau vaut pour : DucoTwin 120 ZR TronicTwin 120 DucoScreen Top 120 | FINITIONS ET DIMENSIONS MAXIMALES | | |
|--|--|---|--|
| |  FIX Finition résistante au vent Un couplage est possible |  CAP Protection solaire sur bras articulé | |
| FIBRE DE VERRE SERGÉ NATTÉ PRIVÉ | MANCHON Ø 63 L : 3200 mm H : 3500 mm Surf. : 11,2 m ² | MANCHON Ø 78 L : 4000 mm H : 3000 mm Surf. : 12 m ² | x |
| POLYESTER SOLTIS 86 SOLTIS 92 | MANCHON Ø 63 L : 3200 mm H : 3500 mm Surf. : 11,2 m ² | MANCHON Ø 78 L : 4000 mm H : 3000 mm Surf. : 12 m ² | MANCHON Ø 63 L : 3000 mm H : 2600 mm Surf. : 7,8 m ² |

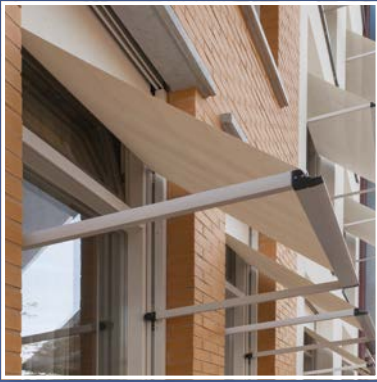
Largeur minimale de l'aérateur : 800 mm
Hauteur minimale de déploiement CAP : 950 mm

PLUS D'INFORMATIONS :

Finitions FIX et CAP : voir page 9.

Types de toile : voir page 10.

Pièces : voir page 24.



TronicTwin 120 CAP





 PROTECTION SOLAIRE

DucoScreen Top 120

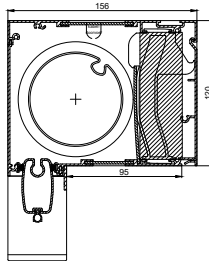
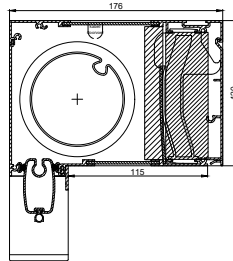
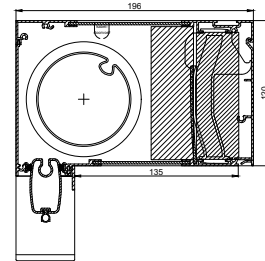
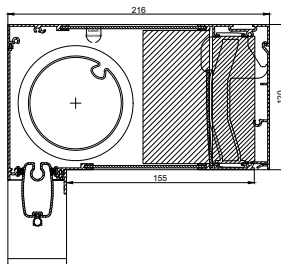
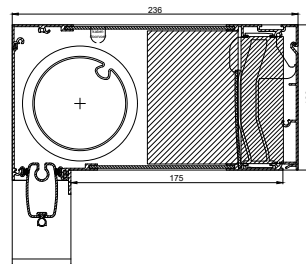
Protection solaire « à toile invisible »

Le DucoScreen Top 120 est un système de protection solaire externe **placé de manière invisible derrière la brique de façade**. Le mécanisme est ainsi protégé contre les intempéries. La toile textile est aisément amovible depuis le côté intérieur. Le montage sur la fenêtre est possible au préalable en atelier ou après le placement de la fenêtre.

- **Façade uniforme** en combinaison avec le DucoTwin 120 ZR *
- **Invisible** : installation derrière la brique de façade
- **AK** : confort acoustique
- **FIX** : protection solaire résistante aux vents
- **CAP** : protection solaire sur bras articulé

* Veuillez noter que les guides latéraux sont différents dans le cas du DucoTwin 120 ZR.

→ Dimensions de l'aérateur

→ DucoScreen Top 120 **Corto**→ DucoScreen Top 120 **Basso**→ DucoScreen Top 120 **Medio**→ DucoScreen Top 120 **Alto**→ DucoScreen Top 120 **Largo**

Vous trouverez un plan d'installation détaillé sur notre site Internet.

→ Caractéristiques générales

Mécanisme d'enroulement : électrique

Mise en place : discret au-dessus de la fenêtre, derrière la brique de façade

Pose / entretien de la toile : à l'intérieur

Consultez la table à la page 30 pour une vue d'ensemble exhaustive de toutes les spécifications.

→ Finitions possibles et dimensions maximales

Voir étiquette à la page 15.



JUSQU'À
6 m
largeur
ou hauteur



 PROTECTION SOLAIRE

DucoScreen Front 150

Protection solaire « à toile invisible »

Ce **système de protection solaire extérieure motorisé** constitue une solution parfaite et esthétique contre la surchauffe. Le DucoScreen Front 150 peut être placé **discrètement sur la fenêtre** ou **de manière invisible dans le creux du mur**. Le montage et l'entretien s'effectuent entièrement de l'extérieur. Les différentes sorties de câble pour l'alimentation et l'ajustement automatique de la toile avec compensation de déformation sont garanties d'une **installation électrique aisée**.

Le DucoScreen Front 150 peut être commandé dans des largeurs et des hauteurs allant **jusqu'à six mètres** en finition FIX. Grâce à un **axe en carbone**, il est possible de travailler avec les **mêmes dimensions de caisson** pour les écrans ayant jusqu'à six mètres de longueur.

Il n'y a pas de différence au niveau du guide latéral dans le cas des finitions standard et FIX. La latte inférieure disparaît partiellement dans le caisson de protection solaire lorsque la toile est enroulée. Selon la situation d'encastrement, il est possible d'opter pour une plaque de finition lisse ou présentant une inclinaison de 5° (pour les seuils en aluminium ou en bois). Le DucoScreen Front 150 est également disponible en version CAP.

- **Pose « visible » ou « invisible »**
- **FIX** : protection solaire résistante aux vents
- Placement et entretien effectués entièrement **depuis l'extérieur**
- Largeur ou hauteur **jusqu'à 6000 mm !**

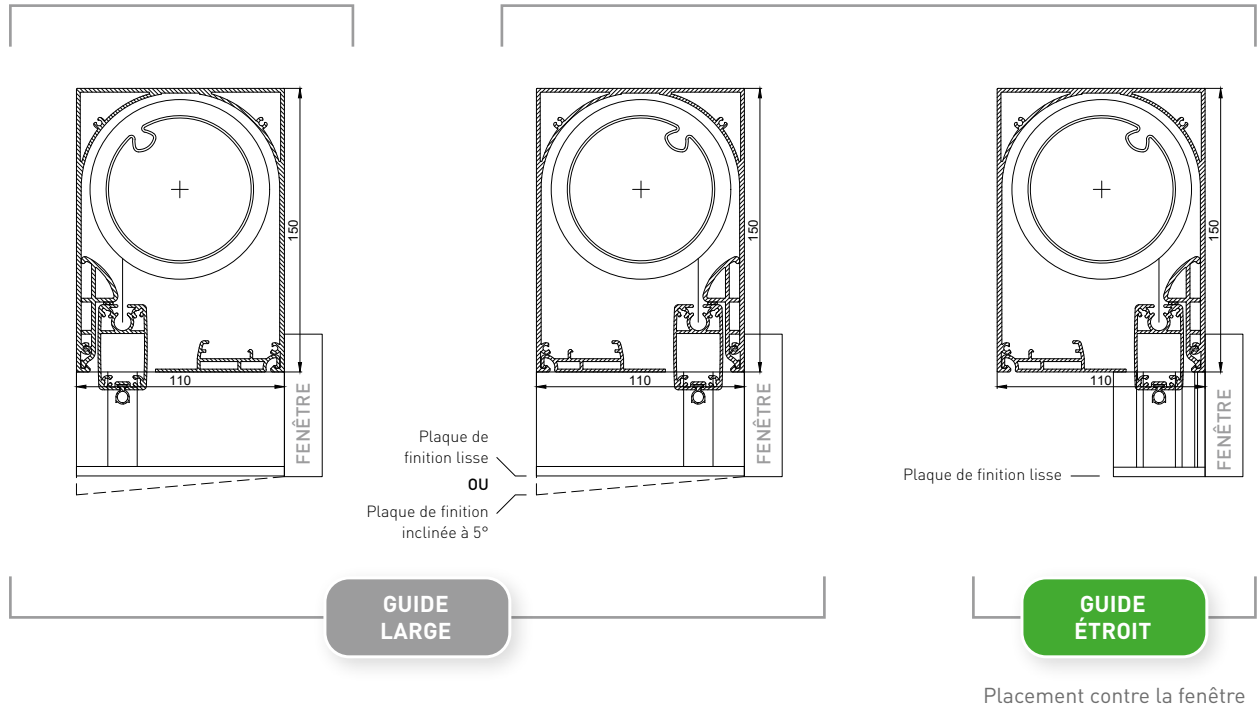
→ Possibilités de déroulement et dimensions de l'aérateur



Déroulant côté **EXTÉRIEUR**



Déroulant côté **FENÊTRE**



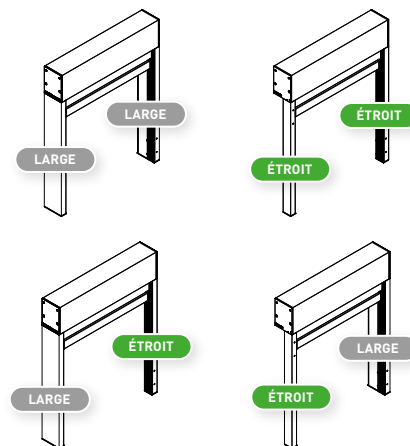
Vous trouverez les plans d'installation détaillés sur notre site Internet

Toutes les combinaisons de guides larges et étroits sont possibles :

→ Caractéristiques générales



| | |
|---------------------------------------|---|
| Mécanisme d'enroulement : | électrique |
| Pose de l'aérateur : | « invisible » dans le creux du mur, derrière la brique de façade visible contre la fenêtre |
| Pose / entretien de la toile : | à l'extérieur |

Consultez la table à la page 30 pour une vue d'ensemble exhaustive de toutes les spécifications.





→ Finitions possibles et dimensions maximales

| Le tableau vaut pour : DucoScreen Front 150 | | FINITIONS ET DIMENSIONS MAXIMALES | | | |
|---|-------------|--|---|---|--|
| | |  FIX Finition résistante au vent | |  CAP Protection solaire sur bras articulé | |
| FIBRE DE VERRE | SERGÉ NATTÉ | MANCHON Ø 63 L : 3200 mm H : 6000 mm Surf. : 19,2 m ² | MANCHON Ø 75 L : 6000 mm H : 3600 mm Surf. : 21,6 m ² | MANCHON Ø 78 L : 4000 mm H : 3000 mm Surf. : 12,0 m ² | x |
| | PRIVÉ | MANCHON Ø 63 L : 3200 mm H : 3000 mm Surf. : 9,6 m ² | MANCHON Ø 75 L : 6000 mm H : 3000 mm Surf. : 18,0 m ² | | x |
| POLYESTER SOLTIS 86 SOLTIS 92 | | MANCHON Ø 63 L : 3200 mm H : 6000 mm Surf. : 19,2 m ² | MANCHON Ø 75 L : 6000 mm H : 3600 mm Surf. : 21,6 m ² | MANCHON Ø 78 L : 4000 mm H : 3000 mm Surf. : 12,0 m ² | MANCHON Ø 63 L : 3000 mm H : 2600 mm Surf. : 7,8 m ² |
| LIGHT BLOCK SATINÉ 21154 SOLTIS B92 | | x | x | MANCHON Ø 78 L : 2000 mm H : 2700 mm Surf. : 5,4 m ² | x |

Largeur minimale de l'aérateur : 800 mm
Hauteur minimale de déploiement CAP : 1000 mm

→ Lattes inférieures

Par défaut, le système utilise des lattes de 45 mm. Pour les tailles de toile supérieures à 3000 mm et inférieures à 1500 mm, on utilise une latte inférieure lestée de 60 mm de hauteur. Dans le cadre de projets recourant aux deux lattes, des lattes inférieures lestées peuvent être partout utilisées afin d'obtenir une finition uniforme.

PLUS D'INFORMATIONS :

Finitions FIX et CAP : voir page 9.
Types de toile : voir page 10.
Pièces : voir page 24.



DucoScreen Front 150 **FIX**

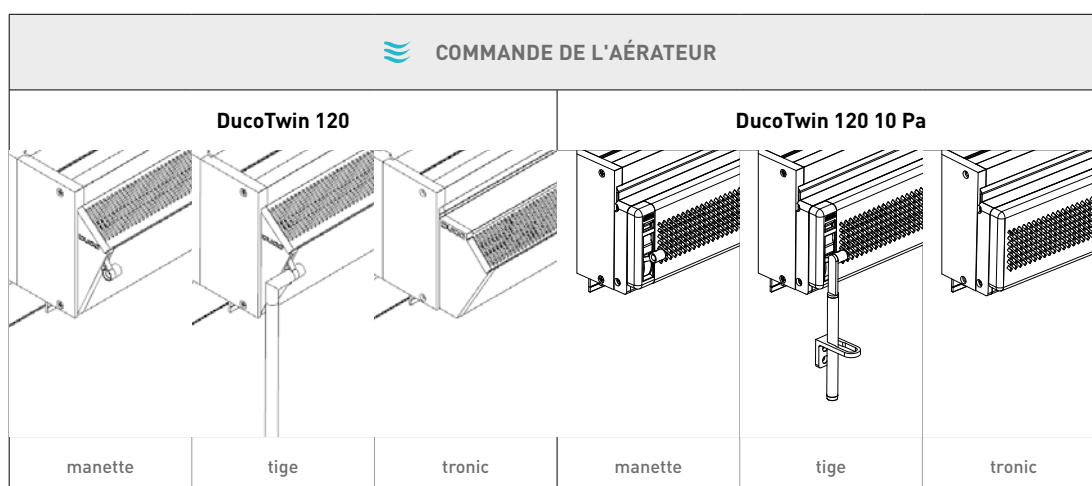
az West | Furnes (Belgique)

PIÈCES

→ Commande

VENTILATION

Les aérateurs DucoTwin sont équipés d'un clapet de ventilation actif intégré. Ceux-ci peuvent être fermés ou ouverts à l'aide d'une manette située du côté gauche ou droit. La manette peut être munie d'une tige en option. Dans le cas du TronicTwin 120, le clapet est commandé de façon motorisée. Dans ce cas, la commande s'effectue par un système câblé.

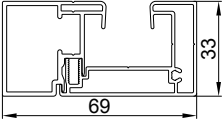
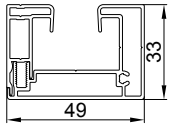


PROTECTION SOLAIRE

La toile de protection solaire est commandée électriquement. Dans ce cas, on utilise une commande tubulaire électrique (230V - 50 Hz). La commande s'effectue à l'aide d'un interrupteur mural ou d'une télécommande à radiofréquence.



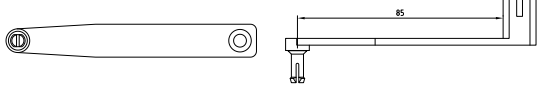
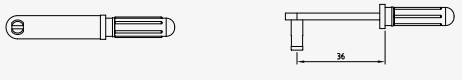


→ Guides latéraux

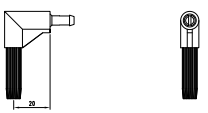
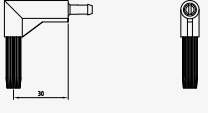

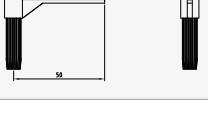
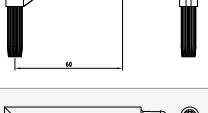
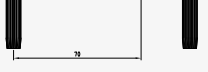
| | FIX Finition résistante aux vents | CAP Protection solaire sur bras articulé |
|---|--|--|
| Duco Twin 120 ZR Tronic Twin 120 |  | |
| Duco Screen Top 120 |  | |
| Duco Screen Front 150 | | |

Dimensions en mm

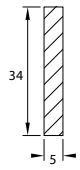
→ Renvoi manette et clip pour tringle

| Type | Description | Code commande |
|---|-------------------|--|
|  | Renvoi manette 35 | BLANC <input type="checkbox"/> 1236 CRÈME <input type="checkbox"/> 1496 GRIS <input type="checkbox"/> 1237 NOIR <input type="checkbox"/> 1238 |
|  | Renvoi manette 60 | BLANC <input type="checkbox"/> 1239 CRÈME <input type="checkbox"/> 1497 GRIS <input type="checkbox"/> 1240 NOIR <input type="checkbox"/> 1241 |
|  | Renvoi manette 85 | NOIR <input type="checkbox"/> 171 |
|  | Clip pour tringle | BLANC <input type="checkbox"/> 1270 CRÈME <input type="checkbox"/> 1493 GRIS <input type="checkbox"/> 1271 NOIR <input type="checkbox"/> 1272 |

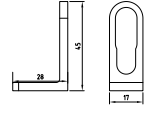
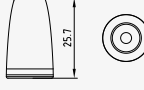

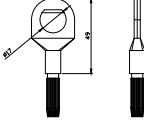
→ Coudes tournants

| Type | Description | Code commande |
|---|-------------------|--|
|  | Coude tournant 20 | BLANC <input type="checkbox"/> 1218 CRÈME <input type="checkbox"/> 1486 GRIS <input type="checkbox"/> 1219 NOIR <input type="checkbox"/> 1220 |
|  | Coude tournant 30 | BLANC <input type="checkbox"/> 1221 CRÈME <input type="checkbox"/> 1487 GRIS <input type="checkbox"/> 1222 NOIR <input type="checkbox"/> 1223 |
|  | Coude tournant 40 | BLANC <input type="checkbox"/> 1224 CRÈME <input type="checkbox"/> 1488 GRIS <input type="checkbox"/> 1225 NOIR <input type="checkbox"/> 1226 |
|  | Coude tournant 50 | BLANC <input type="checkbox"/> 1227 CRÈME <input type="checkbox"/> 1489 GRIS <input type="checkbox"/> 1228 NOIR <input type="checkbox"/> 1229 |
|  | Coude tournant 60 | BLANC <input type="checkbox"/> 1230 CRÈME <input type="checkbox"/> 1490 GRIS <input type="checkbox"/> 1231 NOIR <input type="checkbox"/> 1232 |
|  | Coude tournant 70 | BLANC <input type="checkbox"/> 1233 CRÈME <input type="checkbox"/> 1491 GRIS <input type="checkbox"/> 1234 NOIR <input type="checkbox"/> 1235 |

→ DucoFilter

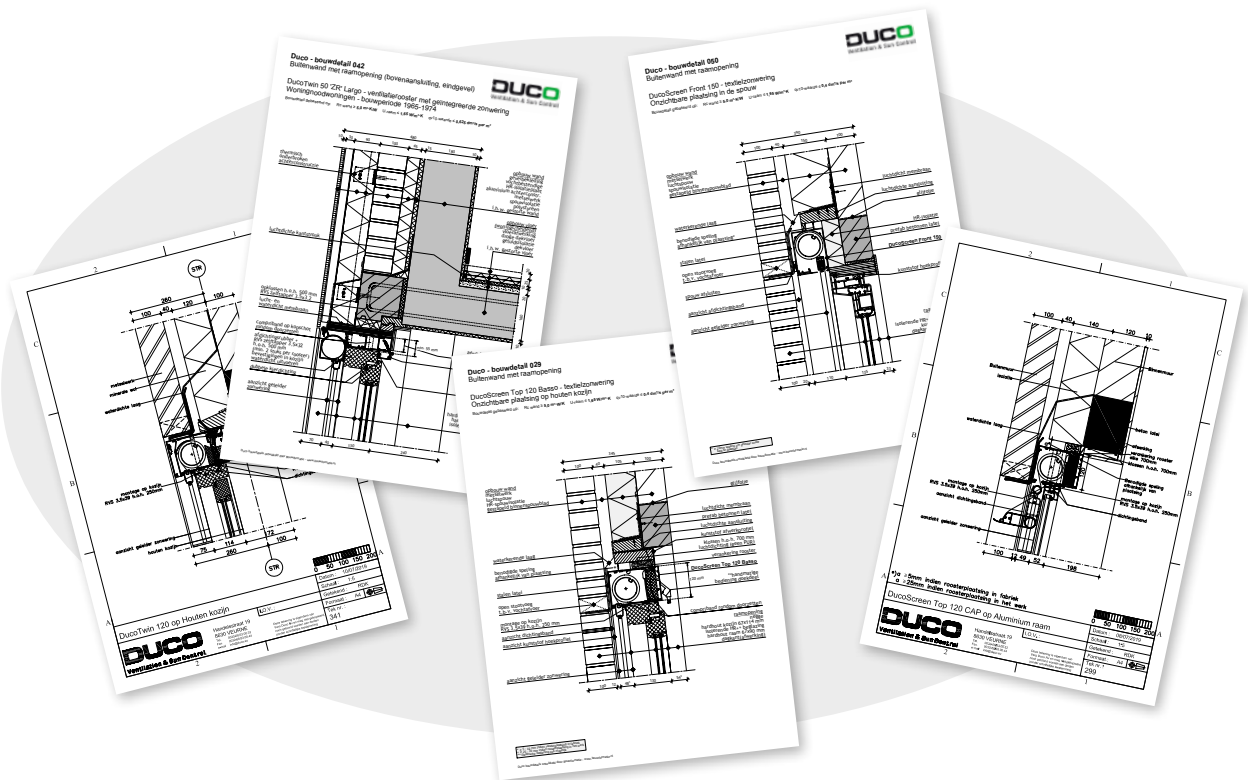
| Type | Description | Code commande |
|---|--|---------------|
|  | DucoFilter 34 mm pour TronicMax 120 L'utilisation d'un filtre réduit le débit de 15 %. | 21084 |

→ Divers

| Type | Description | Code commande |
|---|------------------------------------|--|
|  | Guide tringle vertical | BLANC <input type="checkbox"/> 1242 CRÈME <input type="checkbox"/> 1492 GRIS <input type="checkbox"/> 1243 NOIR <input type="checkbox"/> 1244 |
|  | Boule d'extrémité de la cordelette | BLANC <input type="checkbox"/> 1275 |
|  | Boule d'extrémité de la tige | NOIR <input type="checkbox"/> 1247 |
|  | Commande à tringle mobile | BLANC <input type="checkbox"/> 1621 CRÈME <input type="checkbox"/> 1624 GRIS <input type="checkbox"/> 1622 NOIR <input type="checkbox"/> 1620 |

DÉTAILS DE MONTAGE

Les produits de protection solaire en toile Duco peuvent être encadrés de plusieurs façons. Surfez sur duco.eu/inbouwdetails pour un aperçu des principes détaillés.



duco.eu/detailsdemontage

GARANTIE

Duco n'utilise que des matériaux de première qualité. En tant que fabricant, Duco offre une garantie de 5 ans sur la qualité et le bon fonctionnement technique des aérateurs (ainsi que sur la peinture et la brillance des profilés en aluminium), de leurs composants (à l'exception des composants électriques et des unités de commande des aérateurs à commande électronique) et des toiles en fibre de verre (Sergé, Natté, Privacy et Satiné 21154) et polyester Soltis (Horizon 86 et Perform 92), mais pas sur leur montage. Cette garantie de 5 ans est dégressive à hauteur de 20 % par an (soit une diminution annuelle dégressive de la valeur). Les composants électriques sont couverts par une garantie de deux ans (24 mois) à partir de la date de production. Celle-ci couvre tous les défauts résultant de matériel non conforme et tous les défauts pouvant survenir lors d'une utilisation et d'une maintenance normales et correctes, conformément au manuel d'utilisation. Vous trouverez une déclaration de garantie sur le site www.duco.eu. Vous trouverez également sur le site Internet de Duco les manuels d'utilisation et les consignes d'installation, de sécurité, de commande et d'entretien.



SERVICE PLEASE!

Pour une assistance optimale dans le cadre de votre projet, vous ne trouverez pas seulement des **plans de coupe et d'installation** sur le site Internet de Duco. Un large éventail de **manuels, rapports de test et certificats** sont également disponibles sur demande. Et ce n'est pas tout ! Découvrez ci-dessous ce que Duco peut vous apporter.



We inspire at
www.duco.eu

Calcule de la ventilation → www.ventilatieberekening.be

Pour vous aider à choisir le système de ventilation adéquat, Duco met gratuitement à votre disposition des programmes de calcul en ligne. Ceux-ci sont très accessibles et très précis, et le résultat est en outre directement visible.

Bibliothèque BIM → www.duco.eu/bim

Tous les produits qui figurent dans cette bibliothèque sont conçus conformément aux Dutch Revit Standards (normes Revit néerlandaises) et sont disponibles tant aux formats Autodesk Revit les plus récents qu'aux formats IFC et 3D DWG, utilisables avec toutes les versions du logiciel AutoCad.



CONSEILS SUR MESURE

Duco met son expertise à votre disposition, vous propose des services sur mesure et a créé en son sein une équipe spécialisée pour conseiller et aider les architectes, les bureaux d'étude et les bureaux de conseils.

Des questions ? Contactez-nous à l'adresse info@duco.eu ou au numéro +32 58 33 00 33 pour bénéficier de conseils sur mesure !



DucoTwin 120 ZR

Groen en Gras | Alphen aan den Rijn (Pays-Bas)

TABLEAU DES VALEURS TECHNIQUES

DucoTwin 120 ZR AK
TronicTwin 120 AK

voir p. 12

DucoTwin 120 ZR AK+
TronicTwin 120 AK+

voir p. 12

→ Valeurs de ventilation

| Propriétés | Réglementation | Unité | Corto | Basso | Medio | Alto | Largo | Medio | Alto | Largo |
|--|----------------|---------------------|---|-------|-------|------|-------|---|------|-------|
| Débit (q ₁) sous 2 Pa | | m ³ /h/m | 75,2 | | | | | 61 | | |
| Débit (q ₁) sous 10 Pa | | m ³ /h/m | 73,8 | | | | | 59,8 | | |
| L ₀ sous 2 Pa | | m | -0,01 | | | | | -0,01 | | |
| L ₀ sous 10 Pa | | m | -0,01 | | | | | -0,01 | | |
| Débit (q _n) sous 2 Pa | NBN EN 13141 | m ³ /h | 75,9 | | | | | 61,6 | | |
| Débit (q _n) sous 10 Pa | NBN EN 13142 | m ³ /h | 74,5 | | | | | 60,4 | | |
| Réglable en fonction de la différence de pression | PEB | classe | DucoTwin 120 ZR AK: P3 TronicTwin 120 AK: P4 | | | | | DucoTwin 120 ZR AK+: P3 TronicTwin 120 AK+: P4 | | |
| Valeur U | NBN EN 10077-2 | W/m ² /K | 2,1 | 1,5 | 1,2 | 1,0 | 1,0 | 1,0 | 1,0 | 0,7 |
| Facteur f temp. surf. intérieure | NBN EN 10077-2 | | > 0,75 | | | | | > 0,80 | | |
| Le débit de fuite sous 50 Pa est-il inférieur à 15 % | NBN EN 12207 | m ³ /h/m | Oui | | | | | Oui | | |
| Classe de débit de fuite | NBN EN 12207 | classe | 3 | | | | | 3 | | |
| Imperméabilité à l'airen position fermée | NEN 3661 | Pa | Classe 3 (600 Pa) | | | | | Classe 3 (600 Pa) | | |
| Classe d'étanchéité à l'eau | NBN EN 12208 | classe | 8A | | | | | 8A | | |
| Étanchéité en position fermée | NEN 3660 | Pa | 250 | | | | | 250 | | |
| Étanchéité à l'eau en position ouverte sous 20 Pa | NBN EN 12208 | | Oui | | | | | Oui | | |
| Réglable | PEB | positions | progressive | | | | | progressive | | |
| Insectifuge | PEB | oui/non | Oui | | | | | Oui | | |
| Ouverture géométrique | NEN 1087 | m ² /m | 0,024 | | | | | 0,014 | | |
| DucoFiltre possible | | | uniquement avec Tronic | | | | | uniquement avec Tronic | | |

→ Valeurs acoustiques

| Propriétés | Réglementation | Unité | Corto | Basso | Medio | Alto | Largo | Medio | Alto | Largo |
|---|----------------|-------|-------|-------|-------|------|-------|-------|------|-------|
| D _{ne,W} position ouverte | NBN EN ISO 717 | dB | 32 | 33 | 34 | 36 | 37 | 38 | 37 | 39 |
| C position ouverte | NBN EN ISO 717 | dB | 0 | 0 | -1 | 0 | 0 | -2 | -1 | -1 |
| C _{tr} position ouverte | NBN EN ISO 717 | dB | -2 | -2 | -2 | -2 | -2 | -4 | -3 | -3 |
| D _{ne,A} position ouverte | NBN EN ISO 717 | dB(A) | 32 | 33 | 33 | 36 | 37 | 36 | 36 | 38 |
| D _{ne,A_{tr}} position ouverte | NBN EN ISO 717 | dB(A) | 30 | 31 | 32 | 34 | 35 | 34 | 34 | 35 |
| Valeurs de bandes d'octaves | | dB | | | | | | | | |
| à 125 Hz | | dB | 31 | 31,1 | 30 | 30,6 | 30,3 | 31 | 30,4 | 30,3 |
| à 250 Hz | | dB | 28,2 | 28,1 | 28,7 | 29,7 | 29,8 | 28,8 | 29,7 | 29,8 |
| à 500 Hz | | dB | 26,3 | 27,4 | 28,3 | 30,3 | 32,2 | 30,2 | 31,1 | 32,1 |
| à 1000 Hz | | dB | 32,3 | 33,5 | 35,1 | 37,5 | 38,4 | 40,5 | 37,3 | 41,3 |
| à 2000 Hz | | dB | 35,2 | 35,5 | 36,1 | 39,6 | 40,6 | 45,0 | 42,7 | 47,7 |
| à 4000 Hz | | dB | 45,0 | 45,2 | 48,1 | 49,6 | 50,5 | 52,2 | 53,7 | 56,3 |

→ Caractéristiques générales

| Propriétés | Réglementation | Unité | Corto | Basso | Medio | Alto | Largo | Medio | Alto | Largo |
|---|----------------|-------|---|-------------|-------------|-------------|-------------|---|-------------|-------------|
| Adapté à une profondeur de fenêtre | | mm | Jusqu'à 95 | Jusqu'à 115 | Jusqu'à 135 | Jusqu'à 155 | Jusqu'à 175 | Jusqu'à 135 | Jusqu'à 155 | Jusqu'à 175 |
| Déduction de vitrage | | mm | 0 | | | | | 0 | | |
| Hauteur de l'aérateur | | mm | 120 | | | | | 120 | | |
| Hauteur d'encastrement dans l'atelier | | mm | 125-130 | | | | | 125-130 | | |
| Hauteur d'encastrement sur le chantier | | mm | 145-150 | | | | | 145-150 | | |
| Finition | | | DAR / RAL / Bi-Color | | | | | DAR / RAL / Bi-Color | | |
| Longueur d'aérateur maximale sous garantie | | mm | Voir tableau à la page 15 | | | | | Voir tableau à la page 15 | | |
| Longueur de clapet maximale sous garantie | | mm | Aérateur manuel : 2000 Aérateur Tronic : 2500 | | | | | Aérateur manuel : 2000 Aérateur Tronic : 2500 | | |
| Commande standard | | | Aérateur manuel : manette de clapet Aérateur Tronic : moteur | | | | | Aérateur manuel : manette de clapet Aérateur Tronic : moteur | | |
| Scission clapet de ventilation à partir d'une longueur de | | mm | Aérateur manuel : 2000 Aérateur Tronic : 2500 | | | | | Aérateur manuel : 2000 Aérateur Tronic : 2500 | | |
| Couleur embouts | | | ■ noir | | | | | ■ noir | | |

Légende

dB : Niveau de pression sonore.

dB(A) : Niveau de pression sonore pondéré ou la perception par l'oreille humaine.

D_{ne,W} [C;C_n] : Différence de niveau de pression sonore normalisée pondérée de petits éléments de construction, en relation avec la courbe d'isolation de référence en matière de bruit de l'air.

D_{ne,A} (position ouverte) : Différence de niveau de pression sonore pondéré A de petits éléments de construction, en tenant compte du bruit environnement caractéristique [D_{ne,A} = D_{ne,W} + C].

D_{ne,A_{tr}} (position ouverte) : Différence de niveau de pression sonore pondéré A de petits éléments de construction, en tenant compte du bruit de la circulation caractéristique [D_{ne,A_{tr}} = D_{ne,W} + C_n].

| DucoTwin 120 ZR AK 10 Pa TronicTwin 120 AK 10 Pa voir p. 12 | | | | | DucoTwin 120 ZR AK+ 10 Pa TronicTwin 120 AK+ 10 Pa voir p. 12 | | | | | DucoScreen Top 120 voir p. 18 | | | | | DucoScreen Front 150 voir p. 20 |
|--|-------------|-------------|-------------|-------------|---|-------------|-------------|-------------|-------------|----------------------------------|-------------|-------------|-------------|-------------|---------------------------------------|
| Corto | Basso | Medio | Alto | Largo | Corto | Basso | Medio | Alto | Largo | Corto | Basso | Medio | Alto | Largo | |
| n/a | n/a | n/a | n/a | n/a | n/a | n/a | n/a | n/a | n/a | n/a | n/a | n/a | n/a | n/a | n/a |
| 221,5 | 221,5 | 221,5 | 221,5 | 221,5 | 156,9 | 156,9 | 156,9 | 156,9 | 156,9 | n/a | n/a | n/a | n/a | n/a | n/a |
| -0,02 | -0,02 | -0,02 | -0,02 | -0,02 | -0,02 | -0,02 | -0,02 | -0,02 | -0,02 | n/a | n/a | n/a | n/a | n/a | n/a |
| -0,02 | -0,02 | -0,02 | -0,02 | -0,02 | -0,02 | -0,02 | -0,02 | -0,02 | -0,02 | n/a | n/a | n/a | n/a | n/a | n/a |
| 89,9 | 87,9 | 87,9 | 90,4 | 89,5 | 57,5 | 64,8 | 65,7 | 64,3 | 64,8 | n/a | n/a | n/a | n/a | n/a | n/a |
| 225,9 | 225,9 | 225,9 | 225,9 | 225,9 | 160,0 | 160,0 | 160,0 | 160,0 | 160,0 | n/a | n/a | n/a | n/a | n/a | n/a |
| P3 | | | | | P3 | | | | | n/a | | | | | n/a |
| 1,90 | | | | | 1,90 | | | | | 1,98 | 1,41 | 0,82 | 0,74 | 0,40 | n/a |
| 0,70 | | | | | 0,70 | | | | | > 0,75 | | | | | n/a |
| Oui [0,7] | | | | | Oui [0,7] | | | | | Oui | | | | | Oui |
| 2 | | | | | 2 | | | | | 2 | | | | | 2 |
| 450 | | | | | 450 | | | | | n/a | | | | | n/a |
| E1250 | | | | | E1250 | | | | | n/a | | | | | n/a |
| 250 | | | | | 250 | | | | | n/a | | | | | n/a |
| oui | | | | | oui | | | | | n/a | | | | | n/a |
| progressive | | | | | progressive | | | | | n/a | | | | | n/a |
| Oui | | | | | Oui | | | | | Oui | | | | | Oui |
| 0,0240 | | | | | 0,0140 | | | | | n/a | | | | | n/a |
| non | | | | | non | | | | | n/a | | | | | n/a |
| Corto | Basso | Medio | Alto | Largo | Corto | Basso | Medio | Alto | Largo | Corto | Basso | Medio | Alto | Largo | |
| 33 | 33 | 33 | 35 | 38 | 35 | 35 | 39 | 40 | 42 | 52 | 50 | 52 | 53 | 54 | n/a |
| -1 | -1 | -1 | 0 | -1 | -1 | -1 | -2 | -1 | -1 | -1 | -1 | 0 | -1 | 0 | n/a |
| -1 | -2 | -2 | -2 | -3 | -2 | -3 | -4 | -4 | -4 | -4 | -3 | -3 | -4 | -3 | n/a |
| 32 | 32 | 32 | 35 | 37 | 34 | 34 | 37 | 39 | 41 | 51 | 49 | 52 | 52 | 54 | n/a |
| 32 | 31 | 31 | 33 | 35 | 33 | 32 | 35 | 36 | 38 | 48 | 47 | 49 | 49 | 51 | n/a |
| 29,9 | 29,2 | 29,4 | 29,6 | 30,4 | 30,2 | 29,3 | 30,9 | 30,5 | 31,5 | 43,5 | 38,8 | 43,3 | 42,6 | 43,9 | n/a |
| 27,9 | 25,7 | 26,0 | 26,2 | 27,5 | 28,8 | 27,0 | 28,5 | 29,0 | 31,1 | 43,8 | 40,3 | 41,9 | 42,0 | 44,8 | n/a |
| 29,5 | 27,7 | 28,9 | 30,1 | 33,4 | 30,4 | 28,4 | 31,8 | 33,5 | 36,0 | 44,2 | 45,9 | 48,1 | 47,0 | 51,2 | n/a |
| 33,6 | 36,2 | 35,8 | 38,8 | 40,4 | 34,4 | 36,8 | 41,1 | 43,2 | 46,5 | 53,0 | 51,0 | 52,6 | 54,8 | 54,8 | n/a |
| 33,0 | 33,4 | 33,1 | 37,7 | 41,6 | 37,5 | 39,4 | 46,1 | 47,6 | 52,8 | 58,1 | 55,5 | 60,3 | 59,9 | 57,3 | n/a |
| - | - | - | - | - | - | - | - | - | - | 60,8 | 56,5 | 63,1 | 61,6 | 60,9 | n/a |
| Corto | Basso | Medio | Alto | Largo | Corto | Basso | Medio | Alto | Largo | Corto | Basso | Medio | Alto | Largo | |
| Jusqu'à 95 | Jusqu'à 115 | Jusqu'à 135 | Jusqu'à 155 | Jusqu'à 175 | Jusqu'à 95 | Jusqu'à 115 | Jusqu'à 135 | Jusqu'à 155 | Jusqu'à 175 | Jusqu'à 95 | Jusqu'à 115 | Jusqu'à 135 | Jusqu'à 155 | Jusqu'à 175 | Jusqu'à 110 |
| 0 | | | | | 0 | | | | | 0 | | | | | 0 |
| 120 | | | | | 120 | | | | | 120 | | | | | 150 |
| 125-130 | | | | | 125-130 | | | | | 125-130 | | | | | 175 |
| 145-150 | | | | | 145-150 | | | | | 145-150 | | | | | 175 |
| DAR / RAL / Bi-Color | | | | | DAR / RAL / Bi-Color | | | | | DAR / RAL / Bi-Color | | | | | DAR / RAL |
| Voir tableau à la page 15 | | | | | Voir tableau à la page 15 | | | | | Voir tableau à la page 15 | | | | | Voir tableau à la page 22 |
| Aérateur manuel : 2000 Aérateur Tronic : 1500 | | | | | Aérateur manuel : 2000 Aérateur Tronic : 1500 | | | | | n/a | | | | | n/a |
| Aérateur manuel : manette de clapet 15 Aérateur Tronic : moteur | | | | | Aérateur manuel : manette de clapet 15 Aérateur Tronic : moteur | | | | | n/a | | | | | n/a |
| Aérateur manuel : 2000 Aérateur Tronic : 1500 | | | | | Aérateur manuel : 2000 Aérateur Tronic : 1500 | | | | | n/a | | | | | n/a |
| ■ noir | | | | | ■ noir | | | | | ■ noir | | | | | Tous |



UNE SOLUTION
POUR CHAQUE
PROJET

DUCO
Ventilation & Sun Control