

DucoBox **Energy Comfort FR**

La VMC double flux la plus **INTELLIGENTE** d'Europe !



**Compact
et léger**



Seulement 21 kg



**100%
interchangeable**

Gauche ↔ Droite



**Haut
rendement**



Haute qualité et très
basse consommation

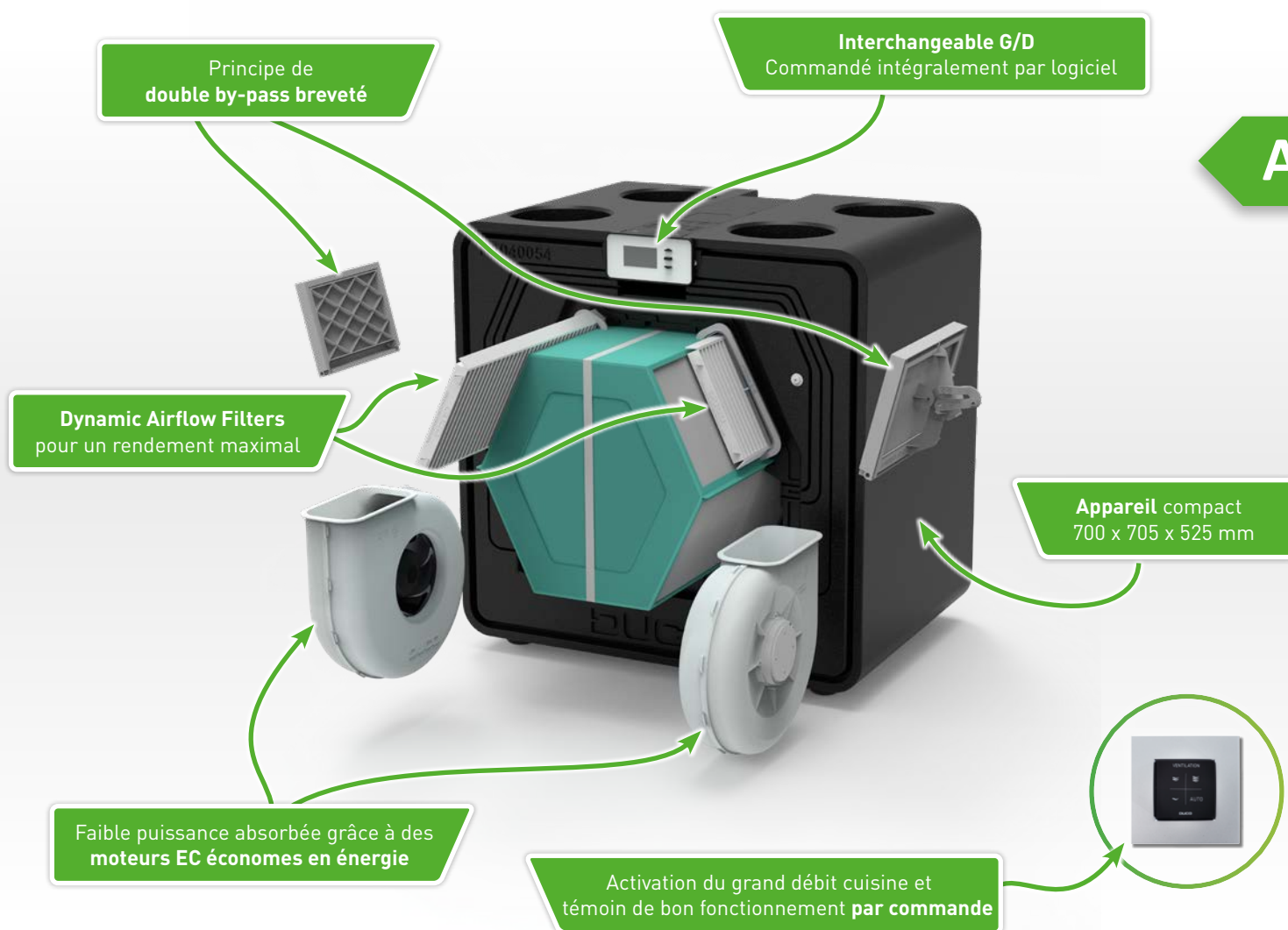
DUCO

We inspire at www.duco.eu

DucoBox Energy Comfort FR

Premier choix pour la construction neuve en série

La **DucoBox Energy Comfort FR** est conçue pour l'application de la ventilation double flux avec récupération de chaleur. Avec sa capacité réglable, cette VMC intelligente et silencieuse est la solution parfaite pour les appartements et les maisons individuelles. L'**échange gauche/droite** est entièrement commandé par software grâce à un principe breveté de **double by-pass**. Les filtres de distribution d'air dynamiques, assurent un rendement exceptionnel dans cet appareil compact.



UNE TRANQUILLITÉ MAXIMALE POUR L'INSTALLATEUR



Compact et léger

Ce poids léger de **21 kg** peut facilement être monté par **1 personne**. Avec ses dimensions compactes, la DucoBox Energy Comfort trouve parfaitement sa place dans un **petit local technique** !

Interchangeable gauche / droite

Cette unité est très facile à installer étant donné qu'elle ne requiert **aucune opération physique**. L'échange gauche/droite est **entièrement commandé par logiciel** grâce au principe breveté de double by-pass.



VMC Double Flux à haut rendement

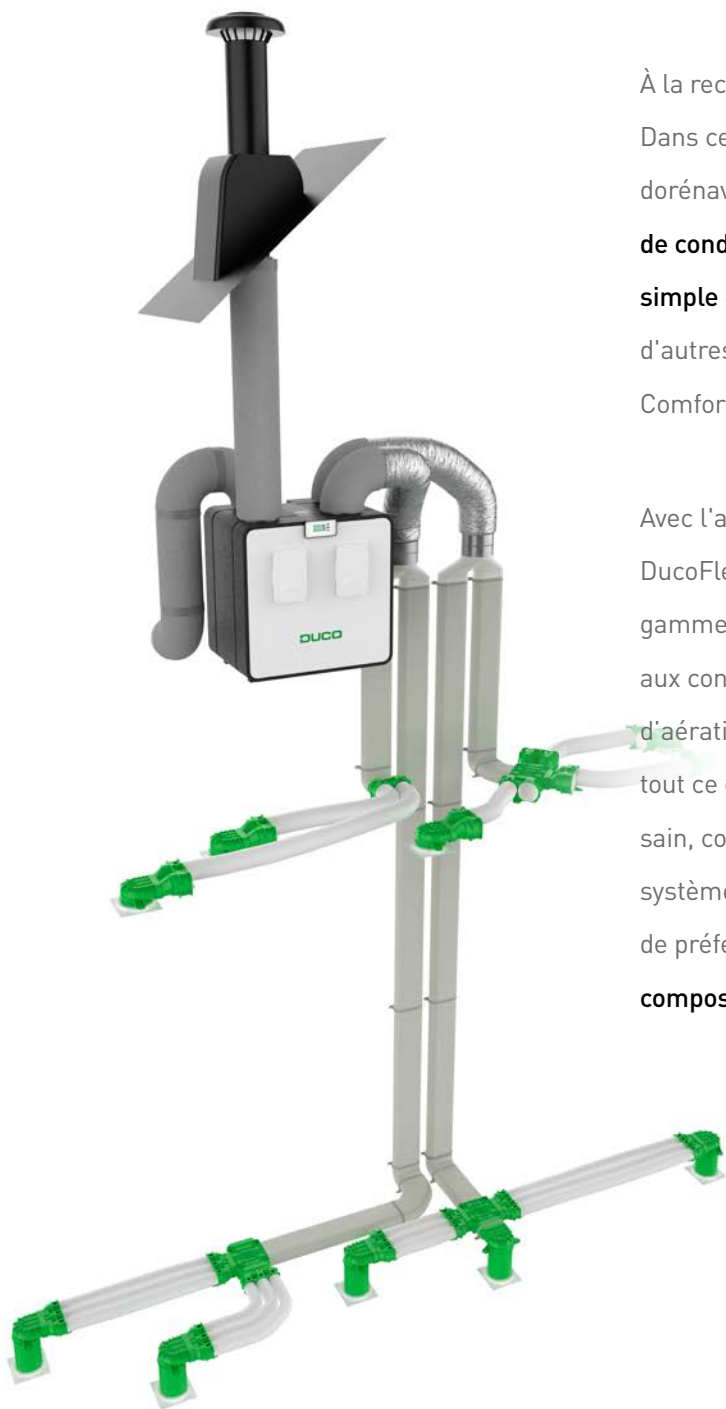
Grâce à l'utilisation de ventilateurs de haute qualité et d'un échangeur de chaleur performant, la consommation de cet appareil est très faible avec **un rendement maximal**. La solution idéale pour minimaliser votre consommation d'énergie !

Réglage intelligent et rapide

Grâce à un software ingénieux, l'écran de l'appareil vous permet d'entrer le type de logement que vous souhaitez. Sur cette base, le débit correct est calculé et votre installation est réglée rapidement et sans difficulté. Save time = Save money!



SOLUTION DE VENTILATION **INTÉGRALE**

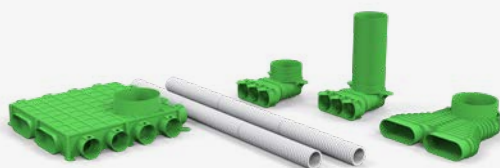


À la recherche d'une solution de ventilation intégrale ? Dans ce cas, quoi de mieux qu'un fournisseur unique. Et dorénavant, c'est possible avec Duco. En effet, le **système de conduits complet pour les systèmes de ventilation simple et double flux** vient s'ajouter à la gamme. En d'autres termes : également pour la DucoBox Energy Comfort FR. Cela fait de Duco un guichet unique.

Avec l'arrivée du nouveau système de conduits d'air DucoFlex pour les systèmes simple et double flux, la gamme ventilation est complète. Des sorties de toitures aux conduits d'air, en passant par les VMC et les bouches d'aération. Le spécialiste de la ventilation dispose de tout ce dont vous avez besoin pour un climat intérieur sain, confortable et économe en énergie. Après tout, un système de ventilation qui fonctionne bien se compose de préférence d'une installation complète avec des **composants de haute qualité**.

Duco**Flex**

Système complet de **conduits d'air** pour VMC Simple Flux et Double Flux



- ✓ **Principe « Click & Go »**
Conduits flexibles avec système de connexion pratique
- ✓ **Profitez du silence**
Répond aux exigences les plus strictes
- ✓ **Service total**
Solutions de ventilation complètes avec assistance

DUCOBOX ENERGY COMFORT EN CHIFFRES

Caractéristiques d'application

Type	DucoBox Energy Comfort D325 FR
Code article	0000-4924
Domaine d'application	du T2 (1 salle de bain, 1 WC) au T5 (2 salles de bain, 2 WC, 1 salle d'eau)

Caractéristiques physiques

Largeur x Hauteur x Profondeur (mm)	700 x 705 x 525 mm
Enveloppe	Tôle revêtue + PPE
Coloris	Blanc + noir
Raccordements	Diamètre intérieur : Ø 160 mm
Drain de condensat	Ø 32 mm (1 1/4") (2x)
Échangeur de chaleur	PET / Polystyrène
Matériau partie intérieure	PPE / PP / ABS
Poids	21 kg
Longueur du câble d'alimentation	2 m (depuis le côté supérieur de l'appareil)
Montage	Montage mural (standard) Montage au sol en option à l'aide d'un support d'installation

Caractéristiques électriques

Consommation électrique (W-Th-C)	De 16,2 à 37,7
Puissance électrique maximale 325 m3/h à 150 Pa	118 W (2 x 59 W)
Alimentation électrique	230 V, 50 Hz
Contacts	Entrée/sortie 0-10V
Type de moteur	DC
Classe IP	IP40
Efficacité échangeur de chaleur à haut rendement selon NF	88%

Caractéristiques diverses

Classe énergétique	A
Filtres	Filtre d'entrée d'air Dynamic airflow (460 x 185 x 15 mm) Standard: ISO 16890 ePM1 55% (= F7) Filtre d'extraction d'air Dynamic airflow (460 x 185 x 15 mm) Standard: ISO 16890 Coarse 65% (= G4)
By-pass d'été	Complètement (100 % modulant)
Protection contre le gel	Déséquilibre ou préchauffage externe
Ventilateurs	Ventilateur EC avec pales courbées vers l'arrière
Régulation à flux constant	Oui
Refroidissement passif	Contrôle automatique du refroidissement passif
Commande	Affichage intégré Utilisation de Commandes à distance et de capteurs dans les pièces En option via smartphone / tablette (si Communication Print présent dans l'appareil)
Capteurs	Intégrés : pression, température, contact de commutation embarqué
Communication	Standard : Duco RF, Duco Câblé Extensible avec Print de communication : ModBus, Ethernet & WiFi

Découvrez la magie de la ventilation zonale



duco.eu/ventilation-zonale

LET'S CONNECT!



SCANNEZ le code QR

ou surfez sur

www.duco.eu/yourproject

SERVICE PLEASE!

SERVICE D'ÉTUDE

Grâce aux **longues années d'expérience** et de savoir-faire en matière de ventilation naturelle, notre service d'étude dispose de toute l'expertise nécessaire pour vous procurer l'installation la plus adaptée à votre projet.



DUCO ACADEMY

Le centre de formation interne de DUCO élève chaque installateur au rang de « **Duco VIP** » (**Ventilation Installation Partner**). La formation gratuite d'installateur agréé de Systèmes de Ventilation à la Demande de DUCO repose sur une combinaison équilibrée entre la présentation purement théorique des produits et un atelier d'installation. Veuillez contacter votre revendeur DUCO de confiance pour plus d'informations.

INSTALLATEUR DUCO

Sur la **plate-forme en ligne** dédiée à l'installateur CVC, vous trouverez toutes les informations que vous recherchez, des revendeurs DUCO locaux aux fiches et brochures techniques, en passant par les vidéos d'installation pratiques.

www.duco-installateur.be



CATALOGUE

Êtes-vous à la recherche d'un **instrument convivial** vous permettant de naviguer rapidement et facilement au travers des Systèmes de Ventilation à la Demande de DUCO et de leurs composants ? Dans ce cas, le catalogue DUCO est la solution de choix, car il regroupe toutes les informations avec précision dans un seul document !

CONNECTER AVEC DUCO

Le service d'assistance DUCO est disponible pendant les heures de bureau pour vous aider à relever tous les défis possibles dans la pratique. Si vous avez besoin d'une **aide supplémentaire par des experts de DUCO** pendant la conception ou l'installation, veuillez nous contacter.

 **058 33 00 33**



DUCO

We inspire at www.duco.eu